

سؤالات امتحانات داخلی شهرستان همدان/ ناحیه یک/ نوبت اول ۱۴۰۱

سؤالات امتحان درس: اقتصاد	تاریخ امتحان: ۱۴۰۱/۱۰/۲۱
نام و نام خانوادگی:	مدت امتحان: ۸۰ دقیقه ساعت شروع: ۸ صبح
پایه / رشته تحصیلی: دهم انسانی	تعداد صفحه: ۳ تعداد سوال: ۱۵
شماره کلاس:	نام آموزشگاه: نمونه دولتی دختران حضرت آمنه (س) نام دبیر: ضرایبان

ردیف	سوالات	بارم
۱	جملات صحیح و غلط را مشخص کنید. الف- مالیات بر مصرف از مالیات ستانی مضاعف جلوگیری می کند. ب- هزینه هایی که پرداخت شده و شما نمی توانید آن را برگردانید هزینه فرصت نام دارد. ج- افزایش بهره وری و پیشرفت تکنولوژی باعث جابه جا شدن در طول مرز امکانات تولید می شود. د- ابداعات و اختراعات معمولاً با کاهش هزینه ها اثر مثبتی بر مقدار تولید و عرضه دارند.	۱
۲	جاهای خالی را با کلمات مناسب پر کنید. الف- حقوق و عوارض گمرکی در واقع مالیات هر کشور بر صادرات و واردات کالای مختلف است که با نام..... نیز شناخته می شود. ب- کمیابی منابع هر جامعه را با مواجه می سازد. ج- کاغذ و کتاب کالای و اتوبوس و آژانس یک کالای هستند.	۲
۳	گزینه صحیح را انتخاب کنید. الف- بازار ماکارونی - فروشندگان آثار هنری به ترتیب اشاره به کدام نوع بازار دارند. رقابتی - مزایده رقابتی - مناقصه انحصاری - مزایده انحصاری - مناقصه ب- کدام یک از موارد زیر کار آفرینی محسوب می شود. کار در مغازه شیرینی فروشی دبیر رسمی اقتصاد فرمانده ارتش راه اندازی صبحانه در بوفه مدرسه حضرت آمنه	۱
۴	به سوالات زیر پاسخ کوتاه دهید. الف- تولید کنندگان چگونه می توانند از وضعیت زیان دوری کنند. ب- توزیع سود احتمالی در تعاونی ها بر چه اساسی است.	۱
۵	نوع مالیات را در هر یک از موارد زیر مشخص کنید. الف- مالیات بر مشروبات غیر الکلی ماشینی ب- مالیاتی که از اموال و دارایی باقی مانده از شخص فوت شده دریافت می شود. ج- کارکنان باید بخشی از درآمد خود را به دولت پرداخت کنند. د- مالیاتی که از تفاوت بین ارزش کالا و خدمات عرضه شده با ارزش کالا و خدمات خریداری شده گرفته می شود.	۱
۶	برای هر یک از موارد زیر چه نوع کسب و کاری مناسب تر است. الف- هزینه های راه اندازی بالاتر ب- آزادی عمل بیشتر و دریافت کل سود حاصل از فعالیت ج- برای ماموریتی غیرسود آور و غیر تجاری شکل گرفته است. د- بر اساس هر نفر یک رای اداره می شود.	۱
۷	اگر اصل مزیت نسبی و مطلق رعایت نشود چه مشکلاتی پیش می آید؟	۱

۹ در مورد بهبود عملکرد بازار که از وظایف نظارتی دولت است توضیح دهید. اشاره به دو مورد کافی است

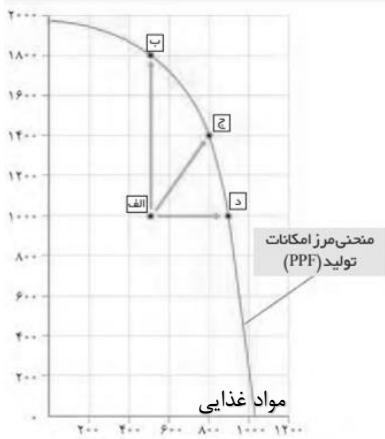
۱۰ با توجه به نمودار مرز امکانات تولید به سوالات زیر پاسخ دهید.

الف- در نقطه الف با جابه جایی به نقطه می توان بدون تغییر در مقدار تولید مواد غذایی مقدار تولید پوشاک را به ۱۸۰۰ افزایش داد.

ب- در نقطه د برای داشتن ۴۰۰ عدد پوشاک بیشتر باید روی مرز امکانات تولید به طرف نقطه حرکت کرد.

تعداد پوشاک

ج- نام نقطه الف چیست ؟ دلیل آن را بنویسد؟

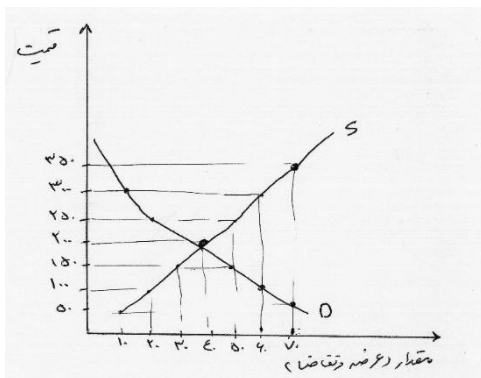


۱۱ با توجه به نمودار روبرو که مربوط به عرضه و تقاضای یک کالا می باشد به سوالات زیر پاسخ دهید.
الف- قیمت تعادل و مقدار تعادل است.

ب- در قیمت های کمتر از قیمت تعادلی بازار با کمبود روبرو است و برای رسیدن به تعادل باید قیمت یابد.

ج- اسم منحنی S و اسم منحنی D می باشد.

د- حداکثر درآمد تولید کننده چقدر است؟



۱۲ اطلاعات زیر مربوط به هزینه های کارگاه تولیدی پوشاک بهارک با ۴ نفر خیاط می باشد. درآمد سالانه این کارگاه ۲۰۰

	<p>میلیون واحد پولی می باشد.</p> <p>خرید سالانه مواد اولیه ۱۰ میلیون واحد پولی - حقوق ماهانه هر خیاط ۲ میلیون واحد پولی - اجاره ماهانه کارگاه ۴ میلیون واحد پولی (در صورت اجاره دادن)</p> <p>الف- نتیجه عملکرد سالانه (سود یا زیان) این کارگاه تولیدی را تعیین کنید. با راه حل</p> <p>ب- اگر دولت سالانه مالیاتی معادل ۱۰٪ بر درآمد کارگاه تولیدی وضع کند، نتیجه عملکرد (سود و زیان) این کارگاه بعد از پرداخت مالیات را مشخص کنید.</p>	
۱	<p>هر یک از موارد زیر به ترتیب جز کدام دسته از خطاها در تصمیم گیری است.</p> <p>الف- خیلی روسری داشتم اما نمی توانستم چشمم را روی این فروش فوق العاده ببندم.</p> <p>ب- دلم می خواهد تغییرات زیادی در زندگی ام ایجاد کنم اما هیچوقت زمان یا حوصله آن را پیدا نکردم.</p> <p>ج- من واقعا از آن فیلم خوشم نمی آمد ولی چون پول داده بودم آن را فیلم را تا آخر دیدم.</p> <p>د- آقای اکبری کل دارایی خود را می خواهد به تاسیس کارخانه کفش اختصاص دهد که در این شرایط جامعه کاری پر خطر است و سابقه برای این فعالیت را نیز ندارد.</p>	۱۳
۱	<p>مشخص کنید هر کشور در تولید کدام محصول مزیت نسبی یا مزیت مطلق دارد؟</p> <p>الف- کشور مکزیک قهوه را با هزینه فرصت کمتری نسبت به چایی تولید می کند.</p> <p>ب- با فرض اینکه کشور مکزیک و برزیل به یک اندازه از عوامل تولید برخوردار هستند. کشور مکزیک نمی تواند به اندازه کشور برزیل چایی تولید کند.</p>	۱۴
۱	<p>هر یک از موارد زیر جز کدام دسته از منابع کمیاب دسته بندی می شود؟</p> <p>منابع طبیعی - سرمایه فیزیکی - سرمایه مالی - سرمایه انسانی - نیروی کار</p> <p>الف- تراکتوری که با آن روی زمین کشاورزی کار می کنند.</p> <p>ب- مهارت و دانشی که در کارگاه آموزشی کسب می شود.</p> <p>ج- معدن در آن سنگ زمرد برداشت می کنند.</p> <p>د- زحمتی که برای نگه داشتن دام و طیور می کشند.</p>	۱۵

سؤالات امتحانات داخلی شهرستان همدان/ ناحیه یک/ نوبت اول ۱۴۰۱

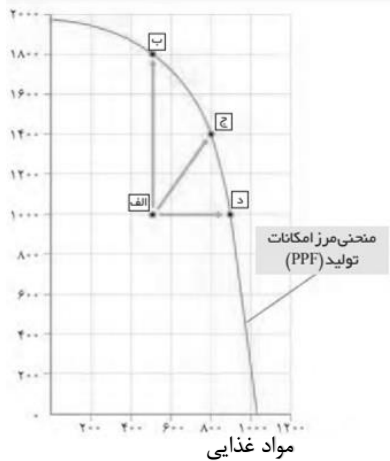
سؤالات امتحان درس: اقتصاد	تاریخ امتحان: ۱۴۰۱/۱۰/۲۱
نام و نام خانوادگی:	مدت امتحان: ۸۰ دقیقه ساعت شروع: ۸ صبح
پایه / رشته تحصیلی: دهم انسانی	تعداد صفحه: ۳ تعداد سوال: ۱۵
شماره کلاس:	نام آموزشگاه: نمونه دولتی دختران حضرت آمنه (س) نام دبیر: ضرایبان

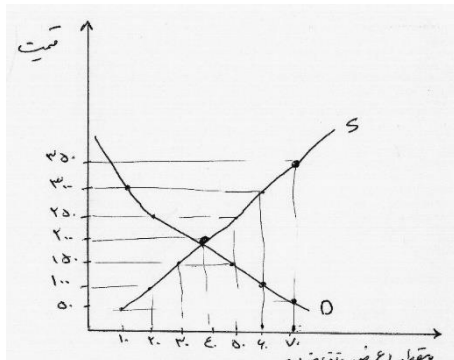
ردیف	پاسخ نامه	بارم
۱	<p>جملات صحیح و غلط را مشخص کنید.</p> <p>الف- مالیات بر مصرف از مالیات ستانی مضاعف جلوگیری می کند. غلط</p> <p>ب- هزینه هایی که پرداخت شده و شما نمی توانید آن را برگردانید هزینه فرصت نام دارد. غلط</p> <p>ج- افزایش بهره وری و پیشرفت تکنولوژی باعث جابه جا شدن در طول مرز امکانات تولید می شود. غلط</p> <p>د- ابداعات و اختراعات معمولا با کاهش هزینه ها اثر مثبتی بر مقدار تولید و عرضه دارند. صحیح</p>	۱
۲	<p>جاهای خالی را با کلمات مناسب پر کنید.</p> <p>الف- حقوق و عوارض گمرکی در واقع مالیات هر کشور بر صادرات و واردات کالای مختلف است که با نام (تعرفه گمرکی)..... نیز شناخته می شود.</p> <p>ب- کمیابی منابع هر جامعه را با (مبادله)..... مواجه می سازد.</p> <p>ج- کاغذ و کتاب کالای (مکمل)..... و اتوبوس و آژانس یک کالای (جانشین)..... هستند.</p>	۲
۳	<p>گزینه صحیح را انتخاب کنید.</p> <p>الف- بازار ماکارونی - فروشندگان آثار هنری به ترتیب اشاره به کدام نوع بازار دارند.</p> <p>رقابتی - مزایده <input type="checkbox"/> رقابتی - مناقصه <input type="checkbox"/> انحصاری - مزایده <input type="checkbox"/> انحصاری - مناقصه</p> <p>ب- کدام یک از موارد زیر کارآفرینی محسوب می شود.</p> <p>کار در مغازه شیرینی فروشی دبیر رسمی اقتصاد فرمانده ارتش راه اندازی صبحانه در بوفه مدرسه حضرت آمنه <input type="checkbox"/></p>	۱
۴	<p>به سوالات زیر پاسخ کوتاه دهید.</p> <p>الف- تولید کنندگان چگونه می توانند از وضعیت زیان دوری کنند.(کاهش هزینه افزایش درآمد)</p> <p>ب- توزیع سود احتمالی در تعاونی ها بر چه اساسی است.(نسبت به سرمایه هر عضو)</p>	۱
۵	<p>نوع مالیات را در هر یک از موارد زیر مشخص کنید.</p> <p>الف- مالیات بر مشروبات غیر الکلی ماشینی (مالیات بر مصرف)</p> <p>ب- مالیاتی که از اموال و دارایی باقی مانده از شخص فوت شده دریافت می شود.(مالیات بر ارث)</p> <p>ج- کارکنان باید بخشی از درآمد خود را به دولت پرداخت کنند.(مالیات بر درآمد)</p> <p>د- مالیاتی که از تفاوت بین ارزش کالا و خدمات عرضه شده با ارزش کالا و خدمات خریداری شده گرفته می شود.(مالیات بر ارزش افزوده)</p>	۱
۶	<p>برای هر یک از موارد زیر چه نوع کسب و کاری مناسب تر است.</p> <p>الف- هزینه های راه اندازی بالاتر (شرکت)</p> <p>ب- آزادی عمل بیشتر و دریافت کل سود حاصل از فعالیت (کسب و کار شخصی)</p> <p>ج- برای ماموریتی غیرسود آور و غیر تجاری شکل گرفته است.(غیر انتفاعی و خیریه)</p> <p>د- بر اساس هر نفر یک رای اداره می شود.(تعاونی)</p>	۱
۷	<p>اگر اصل مزیت نسبی و مطلق رعایت نشود چه مشکلاتی پیش می آید؟</p> <p>اولا منابع و سرمایه ها به بهترین شکل استفاده نمی شود که به نوعی هدررفت آنها محسوب میشود</p>	۱

با تولید محصولات کمتر وبی کیفیت رفاه جامعه کاهش می یابد.

۲	<p>۸ جریان چرخشی ساده بین دو بازیگر اصلی اقتصاد ، خانوار و بنگاه را توضیح دهید جواب ص ۴۶ کتاب درسی</p>

۱	<p>۹ در مورد بهبود عملکرد بازار که از وظایف نظارتی دولت است توضیح دهید. اشاره به دو مورد کافی است دولت با تعریف و اجرای حقوق مالکیت امنیت خرید و فروش و مبادلات را بهبود می بخشد مجموعه گسترده ای از قوانین و مقررات که توسط دولت وضع و اجرا میشود به منظور تسهیل و تشویق مبادلاتی است که به نفع خریداران و فروشندگان است</p>
---	---

۲	<p>۱۰ با توجه به نمودار مرز امکانات تولید به سوالات زیر پاسخ دهید. الف- در نقطه الف با جابه جایی به نقطه (ب)..... می توان بدون تغییر در مقدار تولید مواد غذایی مقدار تولید پوشاک را به ۱۸۰۰ افزایش داد. ب- در نقطه د برای داشتن ۴۰۰ عدد پوشاک بیشتر باید روی مرز امکانات تولید به طرف نقطه (ج)..... حرکت کرد. ج- نام نقطه الف چیست و دلیل آن را بنویسید ناکارا- زیرا از تمامی منابع و امکانات درست استفاده نشده</p> 
---	---

۲	<p>۱۱ با توجه به نمودار روبرو که مربوط به عرضه و تقاضای یک کالا می باشد به سوالات زیر پاسخ دهید. الف- قیمت تعادل (۲۰۰) و مقدار تعادل (۴۰) است. ب- در قیمت های کمتر از قیمت تعادلی بازار با کمبود (عرضه) روبرو است و برای رسیدن به تعادل باید قیمت (افزایش) یابد. ج- اسم منحنی S (عرضه) و اسم منحنی D (تقاضا) می باشد. د- حداکثر درآمد تولید کننده جقدر است؟ $200 \times 40 = 8000$</p> 
---	---

۲	<p>اطلاعات زیر مربوط به هزینه های کارگاه تولیدی پوشاک بهارک با ۴ نفر خیاط می باشد. درآمد سالانه این کارگاه ۲۰۰ میلیون واحد پولی می باشد.</p> <p>خرید سالانه مواد اولیه ۱۰ میلیون واحد پولی - حقوق ماهانه هر خیاط ۲ میلیون واحد پولی - اجاره ماهانه کارگاه ۴ میلیون واحد پولی (در صورت اجاره دادن)</p> <p>الف- نتیجه عملکرد سالانه (سود یا زیان) این کارگاه تولیدی را تعیین کنید. با راه حل</p> <p>ب- اگر دولت سالانه مالیاتی معادل ۱۰٪ بر درآمد کارگاه تولیدی وضع کند، نتیجه عملکرد (سود و زیان) این کارگاه بعد از پرداخت مالیات را مشخص کنید.</p> <p>الف- درآمد = 200 هزینه ها = $154 = (4 \times 12) + (2 \times 4 \times 12) + 10$</p> <p>درآمد - هزینه = $46 = 200 - 154$ این کارگاه سود ده بوده است</p> <p>ب- $174 = 154 + 20$ اگر مالیات پرداخت کند باز هم سود کرده است</p>	۱۲
۱	<p>هریک از موارد زیر به ترتیب جز کدام دسته از خطاها در تصمیم گیری است.</p> <p>الف- خیلی روسری داشتم اما نمیتوانستم چشمم را روی این فروش فوق العاده ببندم. حقه های فروش</p> <p>ب- دلم می خواهد تغییرات زیادی در زندگی ام ایجاد کنم اما هیچوقت زمان یا حوصله آن را پیدا نکردم. (چسبیدن به وضعیت فعلی)</p> <p>ج- من واقعا از آن فیلم خوشم نمی آمد ولی چون پول داده بودم آن را فیلم را تا آخر دیدم. هزینه های هدر رفته</p> <p>د- آقای مرادی کل دارایی خود را می خواهد به تاسیس کارخانه کفش اختصاص دهد که در این شرایط جامعه کاری پر خطر است و سابقه برای این فعالیت را نیز ندارد. اعتماد به نفس بیش از حد</p>	۱۳
۱	<p>مشخص کنید هر کشور در تولید کدام محصول مزیت نسبی و مطلق دارد؟</p> <p>الف- کشور مکزیک قهوه را با هزینه فرصت کمتری نسبت به چایی تولید می کند.</p> <p>ب- با فرض اینکه کشور مکزیک و برزیل به یک اندازه از عوامل تولید برخوردار هستند. کشور مکزیک نمی تواند به اندازه کشور برزیل چایی تولید کند.</p> <p>الف- کشور مکزیک در تولید قهوه مزیت نسبی دارد</p> <p>ب- کشور برزیل در تولید چای مزیت مطلق دارد</p>	۱۴
۱	<p>هر یک از موارد زیر جز کدام دسته از منابع کمیاب دسته بندی می شود؟</p> <p>منابع طبیعی - سرمایه فیزیکی - سرمایه مالی - سرمایه انسانی - نیروی کار</p> <p>الف- تراکتوری که با آن روی زمین کشاورزی کار می کنند. سرمایه فیزیکی</p> <p>ب- مهارت و دانشی که در کارگاه آموزشی کسب می شود. سرمایه انسانی</p> <p>ج- معدن در آن سنگ زمرد برداشت می کنند. منابع طبیعی</p> <p>د- زحمتی که برای نگه داشتن دام و طیور می کشند. نیروی کار</p>	۱۵



اپلیکیشن درسی همیار

برنامه رایگان درسی همیار



تمام پایه ها

جواب کتاب ، تدریس و نمونه سوال



همیشه رایگان

برنامه همیار کاملا رایگان میباشد