

درس : اقتصاد		وزارت آموزش و پرورش	
پایه : دهم متوسطه		اداره کل آموزش و پرورش استان کرمانشاه	
نوبت : اول		مدیریت آموزش و پرورش شهرستان سرپل ذهاب	
نام و نام خانوادگی :		دبیرستان نمونه دولتی معلم	
طراح : قامشلو - کیوان		نمره با عدد و حروف:	
		مهر و امضا	
بارم	سوال		
۱/۵	<p>صحیح یا غلط بودن عبارات زیر را مشخص کنید .</p> <p>الف . کارآفرین کسی است که با نوآوری و خطرپذیری، محصولات جدیدی تولید و عرضه می کند یا راه های جدیدی برای تولید کشف می کند. ص</p> <p>ب . نقاط خارج از مرز امکانات تولید با فرض ثابت ماندن منابع کشور قابل دستیابی هستند. غ</p> <p>ج . اگر مقدار تقاضای کالایی از مقدار عرضه آن بیشتر باشد، در بازار مازاد عرضه رخ می دهد و باعث بالا رفتن قیمت می شود. غ</p>		
۱/۵	<p>در جای خالی عبارت مناسب بنویسید .</p> <p>الف . کسب و کاری که با هدف تامین نیازمندی های اعضا تشکیل می شود و به بهبود وضعیت اقتصادی آنها کمک می کند را تعاونی می گویند.</p> <p>ب . نمایشی ساده از واقعیتی پیچیده الگو نام دارد.</p> <p>ج . مالیات های مستقیم خود به دو دسته مالیات بر دارایی و مالیات بر درآمد تقسیم می شوند.</p>		
۳/۵	سوالات چهار گزینه ای		
	<p>الف . تنها نیمی از کسب و کارهای نوپا می توانند از عبور کنند و به کارشان ادامه دهند.</p> <p>الف . پنج سالگی ب . ده سالگی ج . شش سالگی د . هشت سالگی</p>		
	<p>اطلاعات زیر مربوطه به یک کارخانه فرضی است، که با 20 کارگر در سال به تولید 400 تن مواد غذایی با ارزش هر تن 600.000 تومان می پردازد عملکرد (سود یا زیان) یک ساله این کارخانه چگونه است؟</p> <p>ب . هزینه سالانه خرید مواد اولیه 2.000.000 تومان - دستمزد ماهانه هر کارگر 500.000 تومان - اجاره ماهانه 10.000.000 تومان</p> <p>۱. زیان - 2.000.000 تومان ۲. سود - 2.000.000 تومان</p>		

	۳. زیان - 4.000.000 تومان	۴. سود - 200.000 تومان		
	الف. شخصی	ب. شراکتی	ج. غیرانتفاعی	د. شرکت
	<p>ج. گزاره‌های زیر به ترتیب به کدام یک از اشتباهات رایج در تصمیم‌گیری اشاره دارد؟</p> <p>۱. وقتی دوره آموزشی بی کیفیتی را چون پول داده ایم تا آخر می‌رویم!</p> <p>۲. وقتی فقط به دلیل اینکه حراج یا فروش ویژه اعلام شده خرید می‌کنیم!</p> <p>۳. وقتی در زمینه‌های پرخطر، بدون آمادگی لازم سرمایه‌گذاری می‌کنیم!</p> <p>الف. اثرگذاری حقه‌های فروش بر تصمیم‌گیری‌ها - توجه به هزینه‌های هدررفته - توجه به هزینه‌های هدررفته</p> <p>ب. اثرگذاری حقه‌های فروش بر تصمیم‌گیری‌ها - اعتماد به نفس بیش از حد یا خودرأی بودن - بی‌صبری زیاد</p> <p>ج. توجه به هزینه‌های هدررفته - اعتماد به نفس بیش از حد یا خودرأی بودن - اثرگذاری حقه‌های فروش بر تصمیم‌گیری</p> <p>د. توجه به هزینه‌های هدررفته - اثرگذاری حقه‌های فروش بر تصمیم‌گیری‌ها - اعتماد به نفس بیش از حد یا خودرأی بودن</p>			
	الف. درآمد	ب. سلیقه و انتظارات	ج. قیمت دیگر کالاها	د. هر سه مورد
	<p>ح. چه عواملی بر تقاضا اثرگذار است و می‌تواند بر تقاضا و خرید اثر بگذارد؟</p>			
	<p>خ. کدام یک از گزینه‌های زیر جز مالیات‌های غیرمستقیم نیستند؟</p> <p>الف. مالیات بر درآمد</p> <p>ب. مالیات بر مصرف</p> <p>ج. مالیات بر ارزش افزوده</p> <p>د. گمرکی، خدماتی</p>			
	<p>د. کدام پیمان‌بدها به سازمان دائمی تجارت جهانی تبدیل شد؟</p> <p>الف. گات</p> <p>ب. برتن وودز</p> <p>ج. نفتا</p> <p>د. سنتو</p>			
	<p>چرا برخی اقتصاددانان، علم اقتصاد را علم انتخاب می‌دانند؟</p> <p>آنها معتقدند اقتصاد به ما می‌آموزد که در شرایط کمیابی منابع، چگونه بهترین انتخاب را انجام دهیم.</p>			
۰/۵	<p>اگر فردی به جای انتخاب کسب و کار شخصی با درآمد ماهیانه ۲۰ میلیون تومان، استخدام در یک اداره را انتخاب نماید، هزینه فرصت این انتخاب چقدر است؟ هزینه فرصت معادل ۲۰ میلیون در ماه است</p>			
۰/۵	<p>اهداف اصلی دولت برای گرفتن مالیات چیست؟ (۲ مورد)</p>			

	<p>۱. افزایش درآمد دولت ۲. کاهش فعالیت‌های نامناسب و تشویق به فعالیت‌های مطلوب ۳. کاهش نابرابری‌های اقتصادی</p>					
۰/۵	<p>تفاوت مالیات مستقیم با مالیات غیرمستقیم در چیست؟</p> <p>تفاوت این دو نوع مالیات در این است که در مالیات مستقیم مبلغی به عنوان مالیات دریافت می‌شود ولی در مالیات غیر مستقیم مالیات به صورت بخشی از قیمت کالا از مشتری گرفته می‌شود.</p>					
۰/۵	<p>افرادی که از راه های حرام به کسب و کار اشتغال دارند چرا ترجیح می دهند بیشتر در شهر های بزرگ فعالیت کنند؟</p> <p>از آنجا که معمولا دست این گونه افراد در روستاها و محله های کوچک زود رو می شود، لذا آنها ترجیح می دهند به شهرهای بزرگ کوچ کنند تا آسان تر به فعالیت های خود پردازند.</p>					
۰/۵	<p>اگر دارایی شرکتی به ۱۰۰,۰۰۰ سهم تقسیم شده باشد، سرمایه گذاری که ۱۰,۰۰۰ سهم آن را خریداری می کند، مالک چند درصد شرکت است.</p> <p>$\frac{10000}{100000} \times 100 = 10\%$</p>					
۱	<p>دومورد از مزایا و معایب شرکت های سهامی را در جدول زیر بنویسید.</p> <table border="1" data-bbox="276 1160 1409 1957"> <thead> <tr> <th data-bbox="276 1160 805 1261">معایب</th> <th data-bbox="805 1160 1409 1261">مزایا</th> </tr> </thead> <tbody> <tr> <td data-bbox="276 1261 805 1957"> <p>هزینه های راه اندازی بالاتر</p> <p>تأخیر در تصمیم گیری</p> <p>پیچیدگی ها در رابطه مدیریت و مالکیت و موفقیت های غیرفردی</p> <p>تقسیم سود به تناسب مالکیت سهام</p> </td> <td data-bbox="805 1261 1409 1957"> <p>مسئولیت محدود برای سهام داران (ضرر و بدهی سهام داران محدود به میزان سهام)</p> <p>امکان افزایش سرمایه و تأمین مالی بانکی (از طریق افزایش سهام داران یا افزایش سرمایه آنها و نیز وام های بانکی)</p> <p>امکان رقابت بالاتر (به دلیل مقیاس تولید بالا، امکان سرمایه گذاری بیشتر و قیمت پایین تر نسبت به رقبا)</p> <p>تخصص گرایی بیشتر (امکان جذب افراد توانمندتر</p> </td> </tr> </tbody> </table>	معایب	مزایا	<p>هزینه های راه اندازی بالاتر</p> <p>تأخیر در تصمیم گیری</p> <p>پیچیدگی ها در رابطه مدیریت و مالکیت و موفقیت های غیرفردی</p> <p>تقسیم سود به تناسب مالکیت سهام</p>	<p>مسئولیت محدود برای سهام داران (ضرر و بدهی سهام داران محدود به میزان سهام)</p> <p>امکان افزایش سرمایه و تأمین مالی بانکی (از طریق افزایش سهام داران یا افزایش سرمایه آنها و نیز وام های بانکی)</p> <p>امکان رقابت بالاتر (به دلیل مقیاس تولید بالا، امکان سرمایه گذاری بیشتر و قیمت پایین تر نسبت به رقبا)</p> <p>تخصص گرایی بیشتر (امکان جذب افراد توانمندتر</p>	
معایب	مزایا					
<p>هزینه های راه اندازی بالاتر</p> <p>تأخیر در تصمیم گیری</p> <p>پیچیدگی ها در رابطه مدیریت و مالکیت و موفقیت های غیرفردی</p> <p>تقسیم سود به تناسب مالکیت سهام</p>	<p>مسئولیت محدود برای سهام داران (ضرر و بدهی سهام داران محدود به میزان سهام)</p> <p>امکان افزایش سرمایه و تأمین مالی بانکی (از طریق افزایش سهام داران یا افزایش سرمایه آنها و نیز وام های بانکی)</p> <p>امکان رقابت بالاتر (به دلیل مقیاس تولید بالا، امکان سرمایه گذاری بیشتر و قیمت پایین تر نسبت به رقبا)</p> <p>تخصص گرایی بیشتر (امکان جذب افراد توانمندتر</p>					

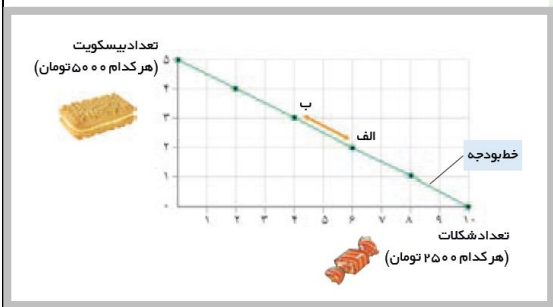
۰/۵

برای هریک از موارد زیر چه نوع کسب و کار (سازمان تولید) را توصیه می کنید؟
 گروهی از کشاورزان می خواهند برای خرید کود، دانه و سایر مواد مرتبط به صورت عمده هزینه کنند و هزینه را در بین اعضا تقسیم کنند. **تعاونی**
 گروهی از مهندسان جوان تصمیم گرفته اند لوازم خانگی با کیفیت بالا تولید کنند. **شرکت**

۱

با توجه به نمودار خط بودجه زیر به سوالات داده شده پاسخ دهید.
 الف. بده بستان بین نقاط الف و ب چگونه است؟ **در نقطه ب می توانیم سه بیسکویت به ارزش ۴ و ۵۰۰۰ و ۴ شکلات به ارزش ۱۰ هزار بخریم در نقطه الف می توانیم دو بیسکویت به ارزش ۱۰ هزار و ۶ شکلات به ارزش ۱۵ هزار بخریم**
 ب. اگر از نقطه ب به سمت نقطه الف حرکت کنیم و یا بالعکس، چه تغییری در مقدار انتخاب شده هر یک از این دو کالا- (بیسکویت و شکلات) روی می دهد؟

اگر از نقطه الف به ب حرکت کنیم می توانیم بیسکویت بیشتر و شکلات کمتری بخریم اگر از نقطه ب به الف حرکت کنیم می توانیم شکلات بیشتر و بیسکویت کمتری بخریم

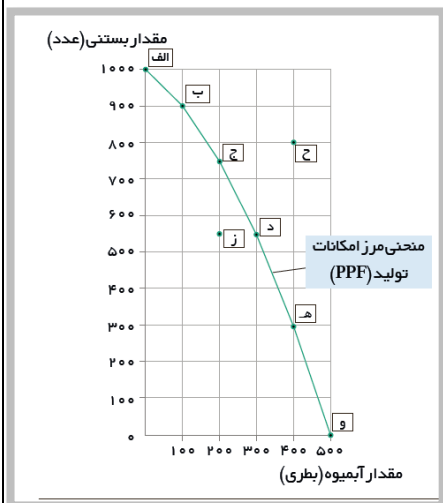


۰/۵

توجه به نمودار فوق (نمودار آبیوه و بستنی) به سوالات مطرح شده پاسخ دهید.

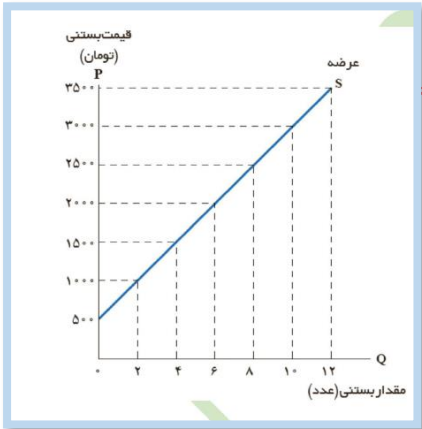
الف. در کجای مرز امکانات تولید در نمودار فوق قرار بگیریم تا در حالت کار آیی باشیم؟ **روی خط امکانات تولید**

ب. چرا دستیابی به نقطه ح غیر ممکن است؟
به دلیل عدم وجود عوامل تولید



منحنی عرضه را تحلیل کنید.

۱/۵



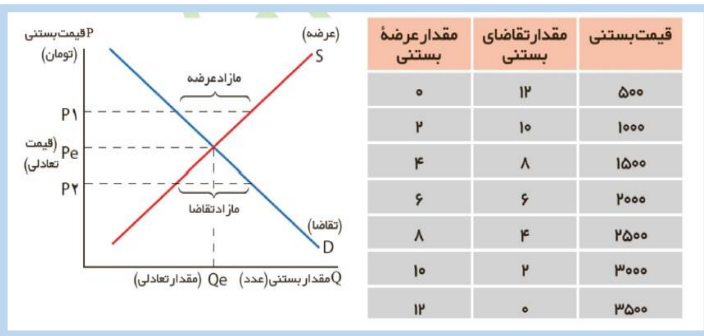
الف. منحنی عرضه رفتار اقتصادی کدام گروه را نشان می دهد؟ **تولید کنند**

ب. حالت منحنی عرضه چگونه است؟ **صعودی**

ج. رابطه عرضه با قیمت چگونه است؟ **مستقیم**

جدول زیر را تحلیل کنید .

۱/۵



(نقطه تعادل ، مازاد و کمبود عرضه و تقاضا)

منظور از « بازار رقابتی » چیست ؟

۱

در بازار هر محصول، گاه تعداد فروشندگان و خریداران به قدری زیاد است که حضور و رفتار هر یک از عرضه کنندگان و تقاضاکنندگان به نسبت کل بازار بسیار کوچک خواهد بود و در عمل، هیچ یک از طرفین به تنهایی در شکل گیری قیمت تأثیرگذار و به عبارت دیگر قیمت گذار نیستند.

نقش دولت در جریان چرخه درآمدی را توضیح دهید.

۱

دولت برای انجام نقش های مختلفی که بر عهده دارد، خریداری مهم در بازارهای عوامل تولید و نیز بازار کالا و خدمات است و البته با دریافت مالیات از شرکت ها و خانواده ها و پرداخت یارانه به آنها نقشی مهم در اقتصاد ایفا می کند.

اصل مزیت نسبی چیست؟ توضیح دهید.

۱

وقتی یک کشوری با شرایط یکسان در عوامل تولید (نیروی کار، سرمایه و دانش فنی) با سایر کشورها، اقدام به تولید یک- یا چند کالا می کند ولی در تولید همه کالاها وضعیتش نسبت به سایر کشورها مطلوب نیست اما

	<p>درداخل کشور خود درتولید بعضی از کالاها نسبت به تولید کالاهای دیگر، وضعیت بهتری دارد که در واقع آن کشور در تولید کالاهایی که وضعیت بهتری نسبت به سایر کالاها در داخل کشورش دارد، دارای مزیت نسبی است.</p>	
۱	<p>اگر اصل مزیت نسبی و مزیت مطلق رعایت نشود چه مشکلاتی پیش خواهد آمد؟-</p> <p>اگر اصل مزیت نسبی و مزیت مطلق رعایت نشود اولاً از منابع و سرمایه ها به بهترین نحو ممکن استفاده نمی شود که به نوعی هدر رفت آنها محسوب می شود (چرا که منابع کمیاب هستند) ثانیاً با تولید محصولات کمتر و بی کیفیت تر، رفاه جامعه کاهش می یابد.</p>	
۱	<p>مهم ترین موارد نقض پیمان های تجاری که دولت ایالات متحده آمریکا در دوران اخیر داشته است، کدام اند؟ (۲ مورد)</p> <p>خروج آمریکا از توافق آب و هوایی پاریس- توافق نامه آسیا پاسیفیک ، توافق برجام ، پیمان جهانی سازمان ملل برای بهبود وضعیت مهاجران و پناهندگان.</p>	
۲۰	موفق باشید	

درس : اقتصاد		وزارت آموزش و پرورش	
پایه : دهم متوسطه		اداره کل آموزش و پرورش استان کرمانشاه	
نوبت : اول		مدیریت آموزش و پرورش شهرستان سرپل ذهاب	
نام و نام خانوادگی :		دبیرستان نمونه دولتی معلم	
طراح : قاملشو - کیوان		نمره با عدد و حروف:	
		مهر و امضا	
بارم	سوال	ردیف	
۱/۵	<p>صحیح یا غلط بودن عبارات زیر را مشخص کنید .</p> <p>الف . کارآفرین کسی است که با نوآوری و خطرپذیری، محصولات جدیدی تولید و عرضه می کند یا راه های جدیدی برای تولید کشف می کند. ص</p> <p>ب . نقاط خارج از مرز امکانات تولید با فرض ثابت ماندن منابع کشور قابل دستیابی هستند. غ</p> <p>ج . اگر مقدار تقاضای کالایی از مقدار عرضه آن بیشتر باشد، در بازار مازاد عرضه رخ می دهد و باعث بالا رفتن قیمت می شود. غ</p>		
۱/۵	<p>در جای خالی عبارت مناسب بنویسید .</p> <p>الف . کسب و کاری که با هدف تامین نیازمندی های اعضا تشکیل می شود و به بهبود وضعیت اقتصادی آنها کمک می کند را تعاونی می گویند.</p> <p>ب . نمایشی ساده از واقعیتی پیچیده الگو نام دارد.</p> <p>ج . مالیات های مستقیم خود به دو دسته مالیات بر دارایی و مالیات بر درآمد تقسیم می شوند.</p>		
۳/۵	سوالات چهار گزینه ای		
	<p>الف . تنها نیمی از کسب و کارهای نوپا می توانند از عبور کنند و به کارشان ادامه دهند.</p> <p>الف . پنج سالگی ب . ده سالگی ج . شش سالگی د . هشت سالگی</p>		
	<p>اطلاعات زیر مربوطه به یک کارخانه فرضی است، که با 20 کارگر در سال به تولید 400 تن مواد غذایی با ارزش هر تن 600.000 تومان می پردازد عملکرد (سود یا زیان) یک ساله این کارخانه چگونه است؟</p> <p>ب . هزینه سالانه خرید مواد اولیه 2.000.000 تومان - دستمزد ماهانه هر کارگر 500.000 تومان - اجاره ماهانه 10.000.000 تومان</p> <p>۱. زیان - 2.000.000 تومان</p> <p>۲. سود - 2.000.000 تومان</p>		

	۳. زیان - 4.000.000 تومان	۴. سود - 200.000 تومان		
	الف. شخصی	ب. شراکتی	ج. غیرانتفاعی	د. شرکت
	<p>ج. گزاره‌های زیر به ترتیب به کدام یک از اشتباهات رایج در تصمیم‌گیری اشاره دارد؟</p> <p>۱. وقتی دوره آموزشی بی کیفیتی را چون پول داده ایم تا آخر می‌رویم!</p> <p>۲. وقتی فقط به دلیل اینکه حراج یا فروش ویژه اعلام شده خرید می‌کنیم!</p> <p>۳. وقتی در زمینه‌های پرخطر، بدون آمادگی لازم سرمایه‌گذاری می‌کنیم!</p> <p>الف. اثرگذاری حقه‌های فروش بر تصمیم‌گیری‌ها - توجه به هزینه‌های هدررفته - توجه به هزینه‌های هدررفته</p> <p>ب. اثرگذاری حقه‌های فروش بر تصمیم‌گیری‌ها - اعتماد به نفس بیش از حد یا خودرأی بودن - بی‌صبری زیاد</p> <p>ج. توجه به هزینه‌های هدررفته - اعتماد به نفس بیش از حد یا خودرأی بودن - اثرگذاری حقه‌های فروش بر تصمیم‌گیری</p> <p>د. توجه به هزینه‌های هدررفته - اثرگذاری حقه‌های فروش بر تصمیم‌گیری‌ها - اعتماد به نفس بیش از حد یا خودرأی بودن</p>			
	الف. درآمد	ب. سلیقه و انتظارات	ج. قیمت دیگر کالاها	د. هر سه مورد
	<p>ح. چه عواملی بر تقاضا اثرگذار است و می‌تواند بر تقاضا و خرید اثر بگذارد؟</p>			
	<p>خ. کدام یک از گزینه‌های زیر جز مالیات‌های غیرمستقیم نیستند؟</p> <p>الف. مالیات بر درآمد</p> <p>ب. مالیات بر مصرف</p> <p>ج. مالیات بر ارزش افزوده</p> <p>د. گمرکی، خدماتی</p>			
	<p>د. کدام پیمان‌بدها به سازمان دائمی تجارت جهانی تبدیل شد؟</p> <p>الف. گات</p> <p>ب. برتن وودز</p> <p>ج. نفتا</p> <p>د. سنتو</p>			
	<p>چرا برخی اقتصاددانان، علم اقتصاد را علم انتخاب می‌دانند؟</p> <p>آنها معتقدند اقتصاد به ما می‌آموزد که در شرایط کمیابی منابع، چگونه بهترین انتخاب را انجام دهیم.</p>			
۰/۵	<p>اگر فردی به جای انتخاب کسب و کار شخصی با درآمد ماهیانه ۲۰ میلیون تومان، استخدام در یک اداره را انتخاب نماید، هزینه فرصت این انتخاب چقدر است؟ هزینه فرصت معادل ۲۰ میلیون در ماه است</p>			
۰/۵	<p>اهداف اصلی دولت برای گرفتن مالیات چیست؟ (۲ مورد)</p>			

	<p>۱. افزایش درآمد دولت ۲. کاهش فعالیت‌های نامناسب و تشویق به فعالیت‌های مطلوب ۳. کاهش نابرابری‌های اقتصادی</p>										
۰/۵	<p>تفاوت مالیات مستقیم با مالیات غیرمستقیم در چیست؟</p> <p>تفاوت این دو نوع مالیات در این است که در مالیات مستقیم مبلغی به عنوان مالیات دریافت می‌شود ولی در مالیات غیر مستقیم مالیات به صورت بخشی از قیمت کالا از مشتری گرفته می‌شود.</p>										
۰/۵	<p>افرادی که از راه های حرام به کسب و کار اشتغال دارند چرا ترجیح می دهند بیشتر در شهر های بزرگ فعالیت کنند؟</p> <p>از آنجا که معمولا دست این گونه افراد در روستاها و محله های کوچک زود رو می شود، لذا آنها ترجیح می دهند به شهرهای بزرگ کوچ کنند تا آسان تر به فعالیت های خود پردازند.</p>										
۰/۵	<p>اگر دارایی شرکتی به ۱۰۰,۰۰۰ سهم تقسیم شده باشد، سرمایه گذاری که ۱۰,۰۰۰ سهم آن را خریداری می کند، مالک چند درصد شرکت است.</p> $\frac{10000}{100000} \times 100 = 10\%$										
۱	<p>دومورد از مزایا و معایب شرکت های سهامی را در جدول زیر بنویسید .</p> <table border="1" style="width: 100%; border-collapse: collapse;"> <thead> <tr> <th style="width: 50%; text-align: center;">مزایا</th> <th style="width: 50%; text-align: center;">معایب</th> </tr> </thead> <tbody> <tr> <td>مسئولیت محدود برای سهام داران (ضرر و بدهی سهام داران محدود به میزان سهام)</td> <td>هزینه های راه اندازی بالاتر</td> </tr> <tr> <td>امکان افزایش سرمایه و تأمین مالی بانکی (از طریق افزایش سهام داران یا افزایش سرمایه آنها و نیز وام های بانکی)</td> <td>تأخیر در تصمیم گیری</td> </tr> <tr> <td>امکان رقابت بالاتر (به دلیل مقیاس تولید بالا، امکان سرمایه گذاری بیشتر و قیمت پایین تر نسبت به رقبا)</td> <td>پیچیدگی ها در رابطه مدیریت و مالکیت و موفقیت های غیرفردی</td> </tr> <tr> <td>تخصص گرایی بیشتر (امکان جذب افراد توانمندتر</td> <td>تقسیم سود به تناسب مالکیت سهام</td> </tr> </tbody> </table>	مزایا	معایب	مسئولیت محدود برای سهام داران (ضرر و بدهی سهام داران محدود به میزان سهام)	هزینه های راه اندازی بالاتر	امکان افزایش سرمایه و تأمین مالی بانکی (از طریق افزایش سهام داران یا افزایش سرمایه آنها و نیز وام های بانکی)	تأخیر در تصمیم گیری	امکان رقابت بالاتر (به دلیل مقیاس تولید بالا، امکان سرمایه گذاری بیشتر و قیمت پایین تر نسبت به رقبا)	پیچیدگی ها در رابطه مدیریت و مالکیت و موفقیت های غیرفردی	تخصص گرایی بیشتر (امکان جذب افراد توانمندتر	تقسیم سود به تناسب مالکیت سهام
مزایا	معایب										
مسئولیت محدود برای سهام داران (ضرر و بدهی سهام داران محدود به میزان سهام)	هزینه های راه اندازی بالاتر										
امکان افزایش سرمایه و تأمین مالی بانکی (از طریق افزایش سهام داران یا افزایش سرمایه آنها و نیز وام های بانکی)	تأخیر در تصمیم گیری										
امکان رقابت بالاتر (به دلیل مقیاس تولید بالا، امکان سرمایه گذاری بیشتر و قیمت پایین تر نسبت به رقبا)	پیچیدگی ها در رابطه مدیریت و مالکیت و موفقیت های غیرفردی										
تخصص گرایی بیشتر (امکان جذب افراد توانمندتر	تقسیم سود به تناسب مالکیت سهام										

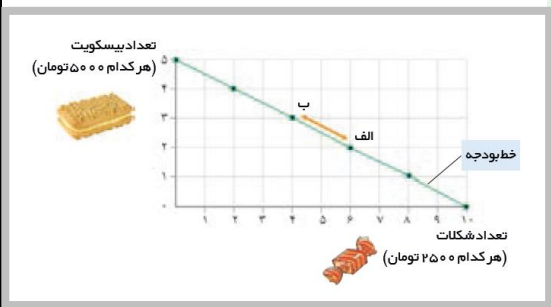
۰/۵

برای هریک از موارد زیر چه نوع کسب و کار (سازمان تولید) را توصیه می کنید؟
 گروهی از کشاورزان می خواهند برای خرید کود، دانه و سایر مواد مرتبط به صورت عمده هزینه کنند و هزینه را در بین اعضا تقسیم کنند. **تعاونی**
 گروهی از مهندسان جوان تصمیم گرفته اند لوازم خانگی با کیفیت بالا تولید کنند. **شرکت**

۱

با توجه به نمودار خط بودجه زیر به سوالات داده شده پاسخ دهید.
 الف. بده بستان بین نقاط الف و ب چگونه است؟ **در نقطه ب می توانیم سه بیسکویت به ارزش ۴ و ۵۰۰۰ و ۴ شکلات به ارزش ۱۰ هزار بخریم در نقطه الف می توانیم دو بیسکویت به ارزش ۱۰ هزار و ۶ شکلات به ارزش ۱۵ هزار بخریم**
 ب. اگر از نقطه ب به سمت نقطه الف حرکت کنیم و یا بالعکس، چه تغییری در مقدار انتخاب شده هر یک از این دو کالا- (بیسکویت و شکلات) روی می دهد؟

اگر از نقطه الف به ب حرکت کنیم می توانیم بیسکویت بیشتر و شکلات کمتری بخریم اگر از نقطه ب به الف حرکت کنیم می توانیم شکلات بیشتر و بیسکویت کمتری بخریم



۰/۵

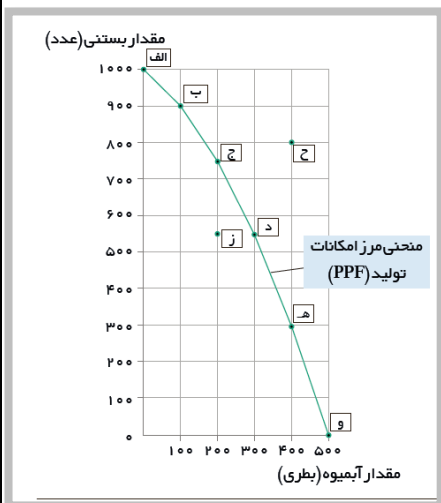
توجه به نمودار فوق (نمودار آبیوه و بستنی) به سوالات مطرح شده پاسخ دهید.

الف. در کجای مرز امکانات تولید در نمودار فوق قرار بگیریم

تا در حالت کارآیی باشیم؟ **روی خط امکانات تولید**

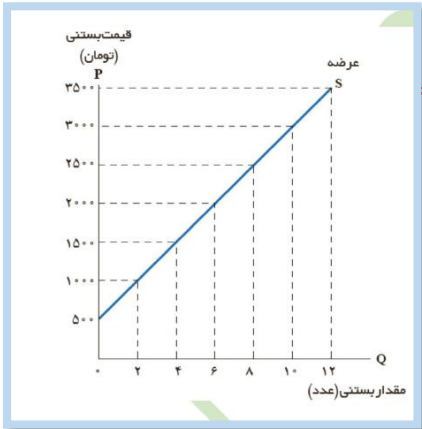
ب. چرا دستیابی به نقطه ح غیر ممکن است؟

به دلیل عدم وجود عوامل تولید



منحنی عرضه را تحلیل کنید.

۱/۵



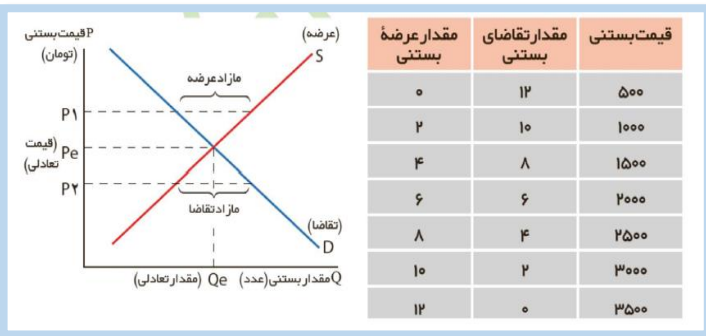
الف. منحنی عرضه رفتار اقتصادی کدام گروه را نشان می دهد؟ **تولید کنند**

ب. حالت منحنی عرضه چگونه است؟ **صعودی**

ج. رابطه عرضه با قیمت چگونه است؟ **مستقیم**

جدول زیر را تحلیل کنید .

۱/۵



(نقطه تعادل ، مازاد و کمبود عرضه و تقاضا)

منظور از « بازار رقابتی » چیست ؟

۱

در بازار هر محصول، گاه تعداد فروشندگان و خریداران به قدری زیاد است که حضور و رفتار هر یک از عرضه کنندگان و تقاضاکنندگان به نسبت کل بازار بسیار کوچک خواهد بود و در عمل، هیچ یک از طرفین به تنهایی در شکل گیری قیمت تأثیرگذار و به عبارت دیگر قیمت گذار نیستند.

نقش دولت در جریان چرخه درآمدی را توضیح دهید.

۱

دولت برای انجام نقش های مختلفی که بر عهده دارد، خریداری مهم در بازارهای عوامل تولید و نیز بازار کالا و خدمات است و البته با دریافت مالیات از شرکت ها و خانواده ها و پرداخت یارانه به آنها نقشی مهم در اقتصاد ایفا می کند.

اصل مزیت نسبی چیست؟ توضیح دهید.

۱

وقتی یک کشوری با شرایط یکسان در عوامل تولید (نیروی کار، سرمایه و دانش فنی) با سایر کشورها، اقدام به تولید یک - یا چند کالا می کند ولی در تولید همه کالاها وضعیتش نسبت به سایر کشورها مطلوب نیست اما

	<p>درداخل کشور خود درتولید بعضی از کالاها نسبت به تولید کالاهای دیگر، وضعیت بهتری دارد که در واقع آن کشور در تولید کالاهایی که وضعیت بهتری نسبت به سایر کالاها در داخل کشورش دارد، دارای مزیت نسبی است.</p>	
۱	<p>اگر اصل مزیت نسبی و مزیت مطلق رعایت نشود چه مشکلاتی پیش خواهد آمد؟-</p> <p>اگر اصل مزیت نسبی و مزیت مطلق رعایت نشود اولاً از منابع و سرمایه ها به بهترین نحو ممکن استفاده نمی شود که به نوعی هدر رفت آنها محسوب می شود (چرا که منابع کمیاب هستند) ثانیاً با تولید محصولات کمتر و بی کیفیت تر، رفاه جامعه کاهش می یابد.</p>	
۱	<p>مهم ترین موارد نقض پیمان های تجاری که دولت ایالات متحده آمریکا در دوران اخیر داشته است، کدام اند؟ (۲ مورد)</p> <p>خروج آمریکا از توافق آب و هوایی پاریس- توافق نامه آسیا پاسیفیک ، توافق برجام ، پیمان جهانی سازمان ملل برای بهبود وضعیت مهاجران و پناهندگان.</p>	
۲۰	موفق باشید	



اپلیکیشن درسی همیار

برنامه رایگان درسی همیار



تمام پایه ها

جواب کتاب ، تدریس و نمونه سوال



همیشه رایگان

برنامه همیار کاملا رایگان میباشد