

## معنا و مفهوم ناحیه

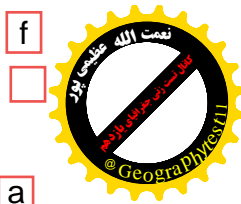
تصور شما از یک ناحیه چیست؟  
به تصویرهای زیر با دقت نگاه کنید و برداشت خود را از هر یک از آنها توضیح دهید.



مزرعه‌ای در سوئیس



بندر پیرائوس - یونان



a با توجه به تصاویر زیر بحث کنید، آیا میتوانید آنها را در یک ناحیه طبقه بندی کنید؟ برای پاسخ خود دو دلیل بیاورید  
**خبر نمیتوان آنها را در یک طبقه ناحیه بندی کرد؛ زیرا از نظر اقلیمی و نوع خاک و پوشش گیاهی و نوع معیشت ساکنان با یکدیگر تفاوت دارند**



مزرعه نخل روغنی (پالم) - مالزی

زندگی شبانی - شمال افریقا

هریک از این تصاویر، ناحیه‌ای از سطح زمین را نشان می‌دهد. تصویرها را با هم مقایسه کنید؛ چه عواملی سبب می‌شود که شما احساس کنید این نواحی با یکدیگر تفاوت دارند؟ آب و هوا؟ پوشش گیاهی؟ نوع بهره‌برداری از محیط و شیوه زندگی مردم؟ ... تصویر شماره (۱)، ناحیه‌ای مرطوب با پوشش گیاهی غنی و فعالیت دامداری را نشان می‌دهد. f در این ناحیه به سبب بارندگی زیاد و رطوبت کافی، چمنزارهای وسیعی به وجود آمده و شرایط مناسبی برای دامداری و پرورش گاو فراهم شده است. f نوع خانه‌ها و شکل سقف ساختمان‌ها نیز با ریزش‌های جوی و نوع فعالیت اقتصادی ساکنان ناحیه، یعنی نگهداری دام و علوفه، تناسب دارد.

تصویر شماره (۲)، یک ناحیه ساحلی با فعالیت‌های مربوط به تجارت و گردشگری را نشان می‌دهد. امکان تجارت دریایی موجب به وجود آمدن شهری با نقش بندری در کنار دریا شده است. g جذب جمعیت زیاد، رونق فعالیت‌های مربوط به تجارت و گردشگری و حمل و نقل بار و مسافر موجب پدید آمدن ساختمان‌های بلندمرتبه شده است. g

اکنون دقت کنید و بگویید در تصاویر ۳ و ۴، چه ارتباطی میان اجزا و پدیده‌ها وجود دارد. نوع فعالیت و شیوه زندگی چه ارتباطی با محیط طبیعی دارد؟ تفاوت‌های این دو مکان چیست و عواملی که این دو را از هم متمایز می‌کنند، کدام‌اند؟

g چرا در نواحی ساحلی ساختمان‌های بلندمرتبه ساخته میشود؟



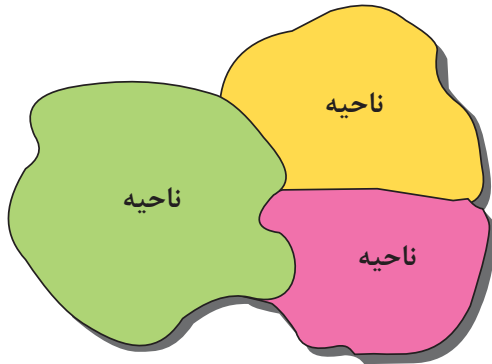
L ویژگی اصلی یک ناحیه چیست و عامل تمایز واحدهای جغرافیایی کدام است؟

وحدت یابی - تفاوت مکانها و پدیدههای موجود در آنها

Y در یک ناحیه جغرافیایی مفهوم وحدت یابی بر چه موضوعی تأکید میکند؟ وحدت و همگونی نسبی عناصر طبیعی و انسانی

## ناحیه

دانستید که هر مکان در روی زمین ویژگی‌هایی دارد. همچنین میان اجزا و پدیده‌های هر مکان، نوعی پیوستگی و هماهنگی وجود دارد که آن مکان را از سایر مکان‌ها متفاوت می‌سازد. یکی از کارهای جغرافی دانان، مطالعه شباهت‌ها و تفاوت‌های مکان‌هاست.



مکان‌هایی که ویژگی‌های مشابه دارند، همان نواحی هستند. «ناحیه» یکی از مفاهیم اصلی در دانش جغرافیاست. برای ناحیه تاکنون تعاریف متعددی ارائه شده است. در اینجا به یکی از این تعاریف اشاره می‌کنیم.

از این تعریف می‌توان نتیجه گرفت :

2) ۱- ویژگی اصلی هر ناحیه، وحدت و همگونی نسبی عناصر طبیعی

و انسانی در آن است (وحدت یابی).

۲- هر ناحیه جغرافیایی به درجه‌ای از همگونی رسیده است که از

سایر بخش‌های پیرامون خود متمایز می‌شود و با آنها تفاوت دارد. 2)

1) (ناحیه، بخشی از سطح زمین است که ویژگی‌های جغرافیایی (طبیعی، اقتصادی، اجتماعی، فرهنگی و...) همگون و خاصی دارد؛ به طوری که با بخش‌های مجاور خود متفاوت است.) 1)

1- ناحیه چیست

2- دو ویژگی مهم ناحیه را بنویسید

## بیشتر بدانیم

ناحیه و منطقه هر دو معادل فارسی واژه انگلیسی Region هستند؛ بنابراین، مترادف یکدیگرند و می‌توان آنها را به جای یکدیگر به کار برد.

3- ناحیه بندی را تعریف کنید

## ناحیه بندی

h جغرافی دان‌ها از گذشته سطح زمین را به واحدهای جغرافیایی - که در آنها پدیده‌ها با هم همگونی و وحدت دارند - تقسیم کرده و سپس مورد مطالعه قرار داده‌اند. این تقسیم‌بندی‌ها e برای شناخت بهتر و آسان‌تر مکان‌های مختلف و علمی کردن مطالعات و تحقیقات درباره این مکان‌ها صورت می‌گیرد تا بتوان برای آنها به‌طور صحیح برنامه‌ریزی کرد e

3) وقتی یک محیط جغرافیایی را براساس معیارهایی به واحدهای کوچک‌تر تقسیم می‌کنیم، به طوری که هر واحد با واحد مجاور تفاوت داشته باشد، در واقع «ناحیه‌بندی» کرده‌ایم. 3)

e تقسیم بندی سطح زمین به واحدهای جغرافیایی به چه منظوری انجام می‌گردد؟ یا هدف از ناحیه بندی چیست؟

h جغرافی دانان از گذشته چگونه به مطالعه ی سطح زمین می پرداختند؟

جغرافیدانان برای ناحیه بندی از چه معیارهایی استفاده می کنند برای هر کدام دو مثال بزنید؟-4

**d** انتخاب معیار و ملاک برای تعیین حدود یک ناحیه به چه عاملی بستگی دارد؟

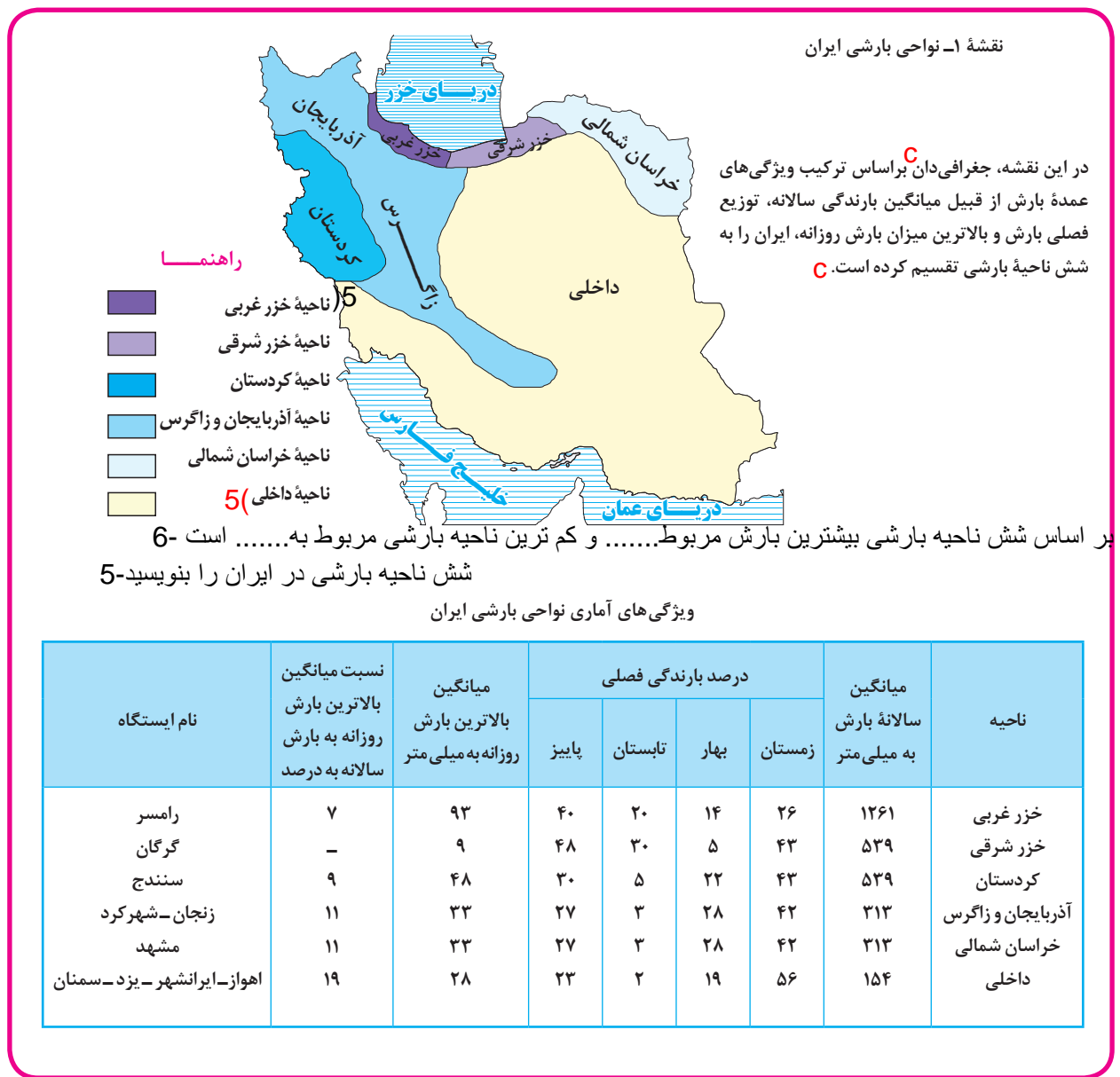
**M** چرا ناحیه بندی کاری صرفاً جغرافیایی است؟

جغرافی دان‌ها برای تعیین حدود یک ناحیه، یک یا چند معیار را به کار می گیرند. آنها با توجه به این معیارها، حدود یا مرزهای هر ناحیه را روی نقشه رسم می کنند و نواحی مختلف را روی نقشه نمایش می دهند.

ناحیه بندی کاری صرفاً جغرافیایی است و براساس طرز تفکر یک جغرافی دان و شیوه کار او صورت می گیرد. **M** انتخاب معیارها و ملاک‌ها برای تعیین حدود یک ناحیه، به هدف مطالعه و تحقیق **d** جغرافی دان بستگی دارد. این معیارها ممکن است «عوامل طبیعی» یا «عوامل انسانی» باشد.  
**خررداد 1403**

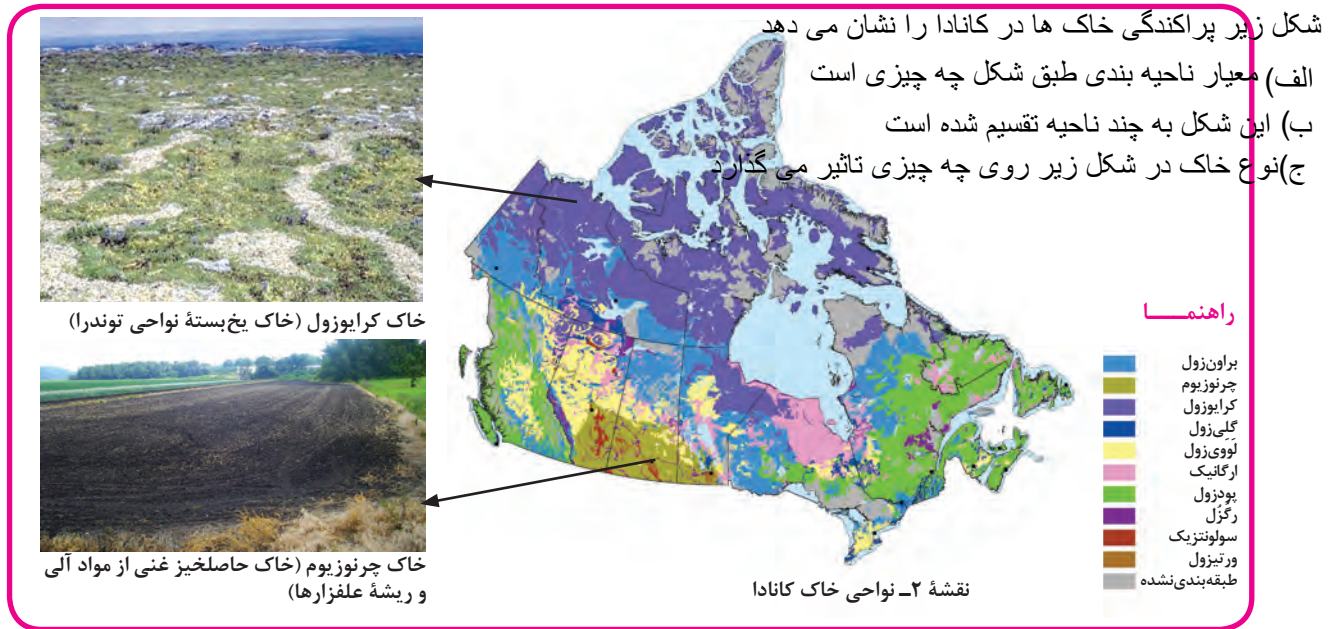
**4 الف) معیارهای مربوط به عوامل طبیعی:** ناهمواری‌ها، آب و هوا، پوشش گیاهی، خاک و نظایر آن، از معیارهای

طبیعی ناحیه بندی است. **4** نقشه‌ها و تصاویر دقت کنید. در نقشه شماره ۱ جغرافی دان براساس معیارهای مربوط به بارش، ایران را ناحیه بندی کرده است.

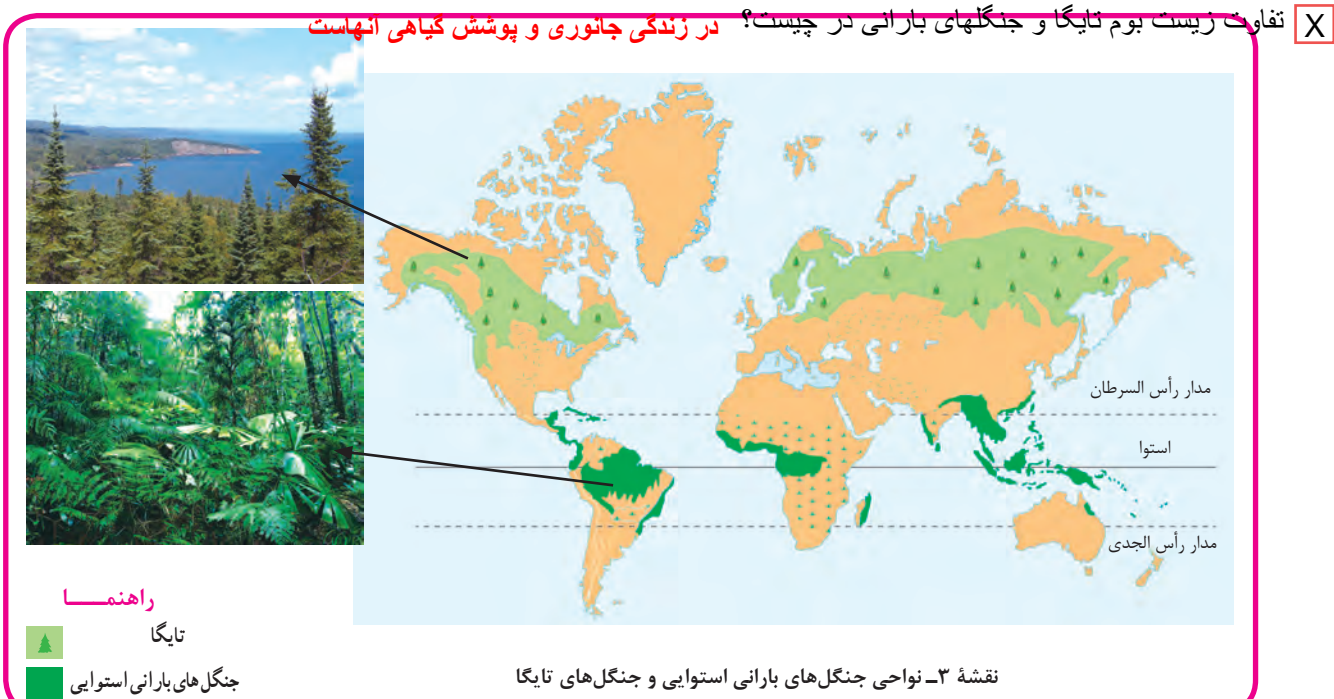


**b** تفاوت زیست بوم کانادا و نواحی جنگلهای بارانی در چیست؟  
**زیست بوم کانادا در نواحی سرد زمین واقع شده است. نوع پوشش گیاهی از درختان سوزنی برگ است؛ اما نواحی جنگلهای بارانی به دلیل بارندگی، پوشش گیاهی، متراکم بوده و رشد گیاه متوقف نمیشود**

در نقشه ۲ پراکندگی خاک ها در کانادا را مشاهده می کنید. نوع خاک، ناحیه های متمایز از یکدیگر به وجود می آورد و بر نوع پوشش گیاهی و کشت و... نیز اثر می گذارد.



در نقشه شماره ۳ (۳) دو زیست بوم (بیوم) متفاوت را مشاهده می کنید. 7. زیست بوم ها جزء نواحی طبیعی هستند که هر یک به سبب پوشش گیاهی و زندگی جانوری خاصی که دارند از بقیه متمایز می شوند. 7. با توجه به دانسته های خود از پایه نهم، آیا می توانید بگویید این دو زیست بوم چه تفاوت هایی دارند؟  
 زیست بوم را تعریف کنید - 7



جنگل باران های استوایی بین مدار های **راس السرطان** و **راس الجدی**.. و جنگل های تایگا **بالای راس السرطان**.. قرار دارد

**T** اگر در یک محدوده جغرافیایی دوزیست بوم جنگلهای استوایی و جنگلهای تایگا را داشته باشیم؟ تشابه و تفاوت این دو زیست بوم را بنویسید

این دو ناحیه از نظر تشابه جز نواحی طبیعی جنگل هستند. تفاوت: هر یک به سبب پوشش گیاهی و زندگی جانوری خاصی که دارند از یکدیگر متمایز میشوند

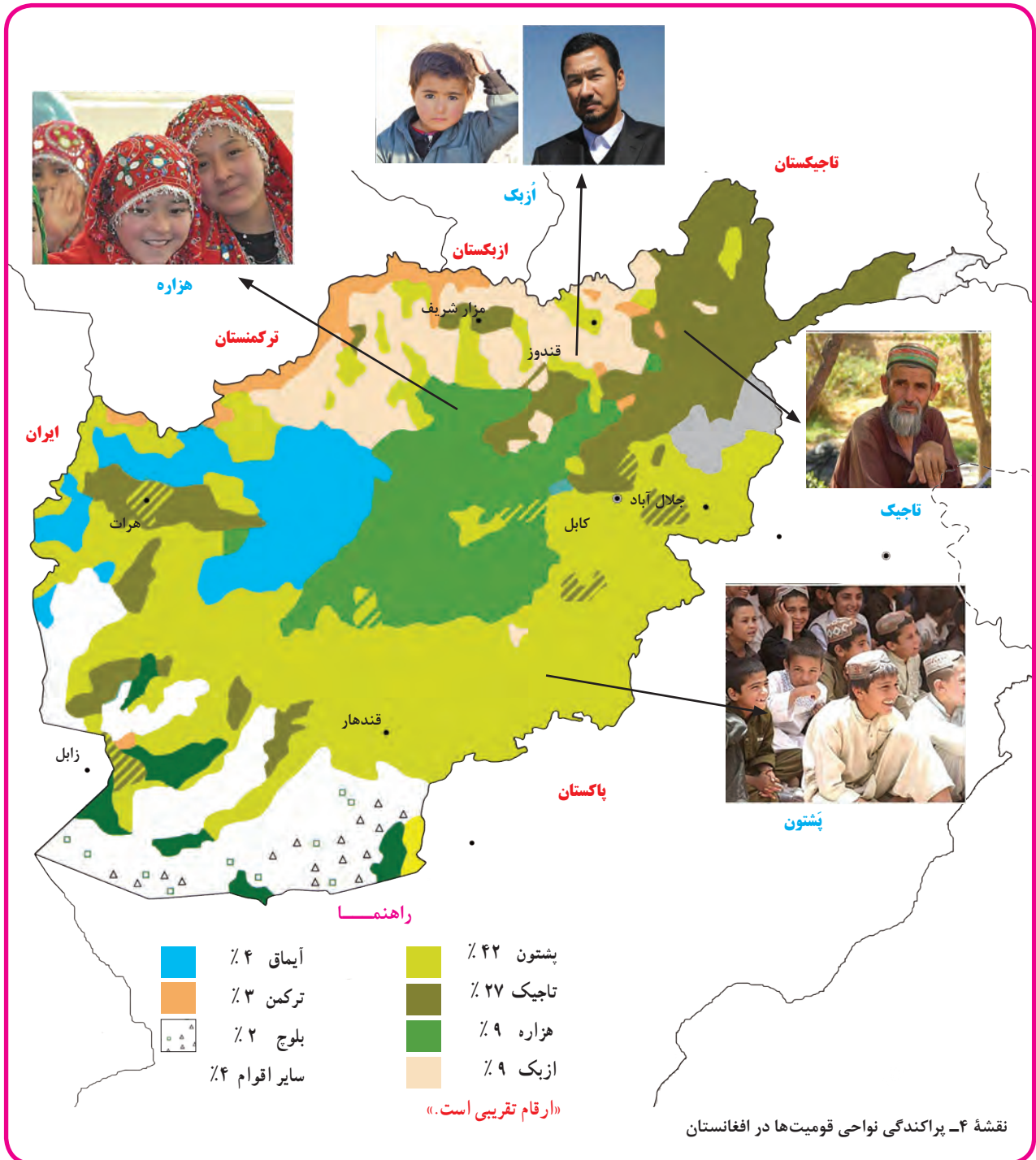
بر اساس نقشه پراکندگی قومیت‌ها در افغانستان بیشترین قوم **پشتون** و کمترین قوم مربوط به **بلوچ** ... است - 8

#### 4 (ب) معیارهای مربوط به عوامل انسانی: این معیارها ممکن است جمعیت، اقوام (قومیت‌ها)، دین، زبان، فرهنگ، نوع

فعالیت‌های اقتصادی و نظایر آن باشد. 4

به تصاویر و نقشه‌ها دقت کنید.

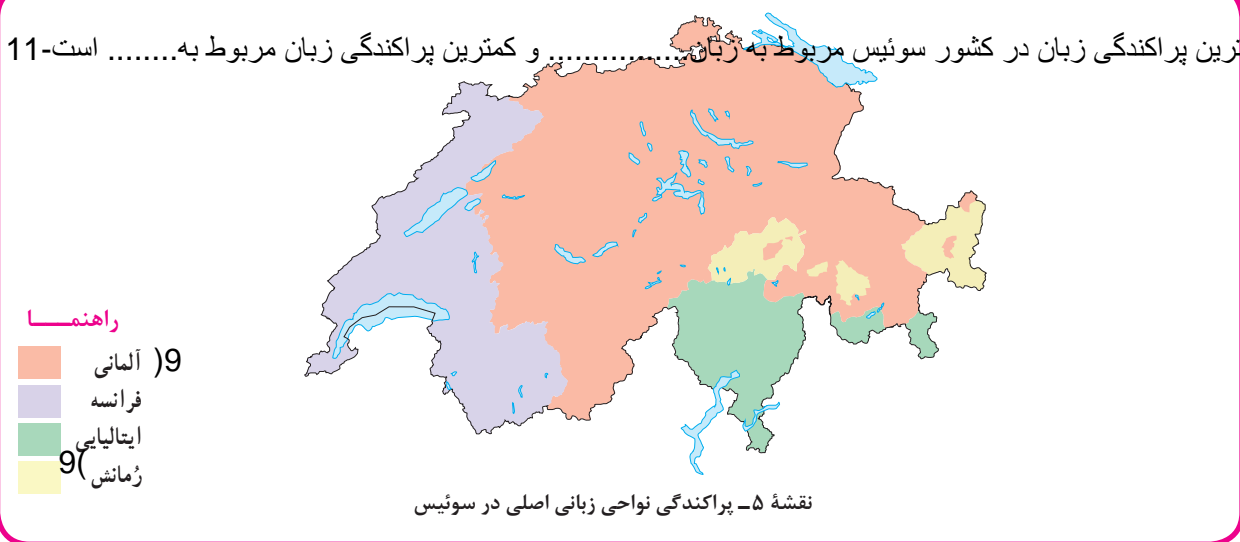
همان‌طور که در نقشه ۴ مشاهده می‌کنید، اقوام مختلف هر یک در بخش خاصی از کشور افغانستان سکونت دارند.



چهار زبان اصلی در سوئیس را نام ببرید-9

به نقشه شماره ۵ توجه کنید. در کشور سوئیس چهار زبان رسمی وجود دارد.

بیشترین پراکندگی زبان در کشور سوئیس مربوط به زبان ..... و کمترین پراکندگی زبان مربوط به ..... است-11



در نقشه شماره ۶، کشور هند را می بینید که بر مبنای پراکندگی ادیان ناحیه بندی شده است. هر دین تقریباً قلمرو جغرافیایی خاصی را در سرزمین هند اشغال کرده است.





S. با توجه به جمله های زیر، معیارهای مربوط به ناحیه بندی را طبقه بندی کنید

ایران دارای شش ناحیه بارشی است که پربارش ترین آن، ناحیه خزر غربی است. در کشور سوئیس، چوار زبان رسمی وجود دارد. نوع خاک، ناحیه ای متمایز از یکدیگر به وجود می آورد و بر نوع پوشش گیاهی اثر میگذارد. در کشور افغانستان اقوام مختلفی زندگی میکنند.

معیارهای طبیعی: بارش، خاک      معیارهای انسانی: زبان، اقوام

در نقشه شماره ۷ نواحی عمده صنعتی در قاره اروپا را مشاهده می کنید. نواحی صنعتی اروپا بیشتر در کدام بخش های این قاره استقرار یافته

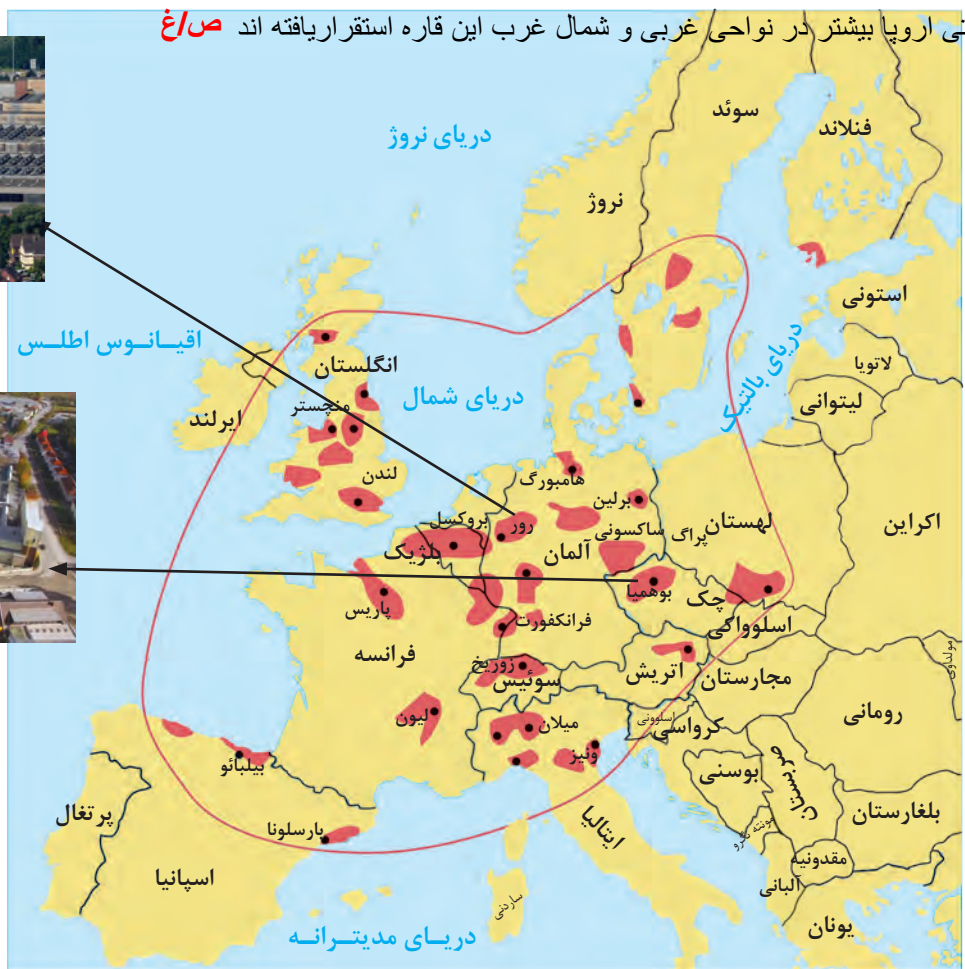
نواحی صنعتی اروپا بیشتر در نواحی غربی و شمال غرب این قاره استقرار یافته اند **صاغ**



ناحیه صنعتی - رور آلمان



ناحیه صنعتی - جمهوری چک



نقشه ۷- نواحی صنعتی مهم در قاره اروپا

راهنما

ناحیه صنعتی مهم

### بیشتر بدانیم

امروزه برای ناحیه بندی از روش های جدید نقشه کشی، تفسیر عکس های هوایی، سیستم های اطلاعات جغرافیایی (GIS) و به ویژه روش های ریاضی و آماری استفاده می شود. جغرافی دان ها پس از تعیین معیارها و شاخص های ناحیه بندی با استفاده از روش های کمی و آماری (فراوانی و تکرار پدیده ها در واحد سطح، ضریب همبستگی و ...)، میزان وحدت و تجانس را در یک ناحیه تعیین می کنند و آن را روی نقشه نشان می دهند.

وقتی یک شهر را به چند منطقه آموزش و پرورش تقسیم میکنیم در واقع چه اتفاق جغرافیایی انجام شده است؟

وقتی یک محیط جغرافیایی را بر اساس معیارهایی به واحدهای کوچکتر تقسیم میکنیم به طوریکه هر واحد با واحد مجاور

تفاوت داشته باشد در واقع ناحیه بندی کرده ایم

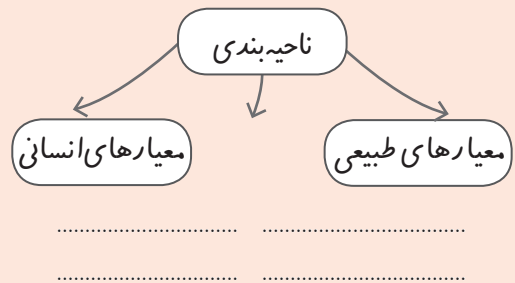




میان اجزا و پدیده های هر مکان، نوعی پیوستگی و تمایز وجود دارد که آن مکان را از سایر مکانها متفاوت می سازد. یکی از کارهای جغرافیدانان، مطالعه تمایزها و تفاوت های مکانها است

## فعالیت

**بیندیشیم:** به نظر شما، چرا جغرافی دانها ناحیه بندی می کنند؟ ناحیه بندی جغرافی دانها با کار محققان سایر رشته های علمی (مثلاً زیست شناسان در رده بندی موجودات زنده یا مورخان در تقسیم بندی تاریخ به دوره های زمانی و...) چه شباهتی دارد؟  
 — نمودار زیر را روی کاغذ رسم کنید و به جای نقطه چین ها عبارت های مناسب بنویسید.



## مهارت های جغرافیایی



۱- الف) هر یک از نقشه های ۱ تا ۷، ناحیه بندی بر مبنای کدام معیار طبیعی یا انسانی را نشان می دهد؟  
 برای نقشه های شماره ۱، ۴، ۵ جدولی ترسیم کنید و اطلاعاتی را که هر نقشه و راهنمای آن در اختیار شما می گذارد، استخراج و یادداشت کنید.

معیار ناحیه بندی	تعداد نواحی روی نقشه	مقایسه وسعت نواحی (وسیع ترین ناحیه)	موقعیت تقریبی نواحی عمده	آنچه از این نقشه درک می کنم

۲- با توجه به نقشه پراکندگی ادیان در کشور هند و آنچه درباره میزان جمعیت آن کشور می دانید، تعداد تقریبی مسلمانان هند را محاسبه کنید.

خرداد 1403 الف) «خاک چرنوزیوم، پراکندگی صنایع و ویژگی های بارشی» به ترتیب جزو کدام دسته از معیارهای ناحیه بندی محسوب می شوند؟

- (۲) طبیعی، انسانی، طبیعی
- (۴) طبیعی، انسانی، انسانی

- (۱) طبیعی، طبیعی، انسانی
- (۳) انسانی، انسانی، طبیعی

Z دو پژوهشگر مأمور به ناحیه بندی کشور ایران شده اند؛ یکی از آنها جهت ناحیه بندی معیار آب و هوا و دیگری معیار مذهب را انتخاب کرده است؛ علت این تفاوت چه میتواند باشد؟ تفاوت در هدف مطالعه و تحقیق

برای مشاهده تصاویر بیشتر از نواحی طبیعی و نواحی انسانی، به لوح فشرده پیوست کتاب یا پایگاه اینترنتی شبکه رشد به نشانی [www.roshd.ir](http://www.roshd.ir) مراجعه کنید.



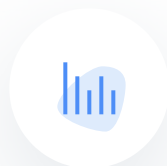
R هر یک از موارد زیر جزء کدامیک از معیارهای ناحیه بندی است؟

- الف) نواحی پراکندگی دین در هند
- ب) نواحی صنعتی در اروپا
- ج) نواحی خاکهای کانادا
- د) نواحی زبانهای سوئیس
- ه) جنگلهای حرا
- و) ناحیه صنعتی بوئیمیا در جمهوری چک
- د) ناحیه کشاورزی کشت گندم در ایالات متحده آمریکا



## اپلیکیشن درسی همیار

برنامه رایگان درسی همیار



**تمام پایه ها**

جواب کتاب ، تدریس و نمونه سوال



**همیشه رایگان**

برنامه همیار کاملا رایگان میباشد