

فصل ۱ ناحیه چیست؟

مفاهیم کلیدی

- ناحیه
- ناحیه‌بندی
- کانون ناحیه
- مرز ناحیه
- نواحی طبیعی
- نواحی انسانی
- نواحی سیاسی

• معنا و مفهوم ناحیه چیست؟

• جغرافی دان‌ها چگونه و با چه معیارهایی سطح زمین را ناحیه‌بندی می‌کنند؟

• نکات قابل توجه درباره مرز و قلمرو نواحی کدام‌اند؟

• روابط انسان با نواحی، چه ویژگی‌هایی دارد؟



درس ۱

معنا و مفهوم ناحیه

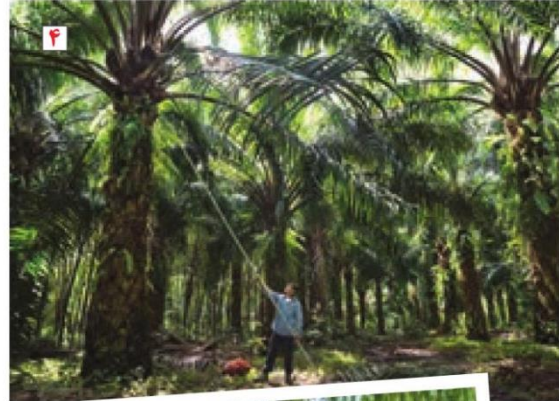
تصور شما از یک ناحیه چیست؟
به تصویرهای زیر با دقت نگاه کنید و برداشت خود را از هر یک از آنها توضیح دهید.



مزرعه‌ای در سوئیس



بندر پیرائوس - یونان



زندگی شبانی - شمال افریقا

مزرعة نخل روغنی (پالم) - مالزی

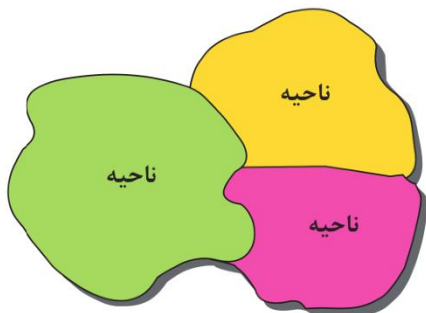
هریک از این تصاویر، ناحیه‌ای از سطح زمین را نشان می‌دهد. تصویرها را با هم مقایسه کنید؛ چه عواملی سبب می‌شود که شما احساس کنید این نواحی با یکدیگر تفاوت دارند؟ آب و هوا؟ پوشش گیاهی؟ نوع بهره‌برداری از محیط و شیوه زندگی مردم؟ و ... **تصویر شماره (۱)**، ناحیه‌ای مرطوب با پوشش گیاهی غنی و **فعالیت دامداری** را نشان می‌دهد. در این ناحیه به سبب بارندگی زیاد و رطوبت کافی، چمنزارهای وسیعی به وجود آمده و شرایط مناسبی برای دامداری و پرورش گاو فراهم شده است. نوع خانه‌ها و شکل سقف ساختمان‌ها نیز با ریزش‌های جوی و نوع فعالیت اقتصادی ساکنان ناحیه، یعنی نگهداری دام و علوفه، تناسب دارد. **تصویر شماره (۲)**، یک ناحیه ساحلی با فعالیت‌های مربوط به **تجارت و گردشگری** را نشان می‌دهد. امکان تجارت دریایی موجب به وجود آمدن شهری با نقش بندری در کنار دریا شده است. جذب جمعیت زیاد، رونق فعالیت‌های مربوط به تجارت و گردشگری و حمل و نقل بار و مسافر موجب پدید آمدن ساختمان‌های بلندمرتبه شده است. اکنون دقت کنید و بگویید در تصاویر ۳ و ۴، چه ارتباطی میان اجزا و پدیده‌ها وجود دارد. نوع فعالیت و شیوه زندگی چه ارتباطی با محیط طبیعی دارد؟ تفاوت‌های این دو مکان چیست و عواملی که این دو را از هم متمایز می‌کنند، کدام‌اند؟

ناحیه

دانستید که هر مکان در روی زمین ویژگی‌هایی دارد. همچنین میان اجزا و پدیده‌های هر مکان، نوعی پیوستگی و هماهنگی وجود دارد که آن مکان را از سایر مکان‌ها متفاوت می‌سازد. یکی از کارهای جغرافی دانان، مطالعه شباهت‌ها و تفاوت‌های مکان‌هاست.

ص، غ مکان‌هایی که ویژگی‌های مشابه دارند، همان نواحی هستند. «ناحیه»

یکی از مفاهیم اصلی در دانش جغرافیاست. برای ناحیه تاکنون تعاریف متعددی ارائه شده است. در اینجا به یکی از این تعاریف‌ها اشاره می‌کنیم.



۱- تعریف ناحیه را بنویسید. و از آن چه نتیجه‌ای می‌توان گرفت؟

۲- ویژگی اصلی هر ناحیه چیست؟

از این تعریف می‌توان نتیجه گرفت:

۱- ویژگی اصلی هر ناحیه، وحدت و همگونی نسبی عناصر طبیعی و انسانی در آن است (وحدت‌یابی).

۲- هر ناحیه جغرافیایی به درجه‌ای از همگونی رسیده است که از سایر بخش‌های پیرامون خود متمایز می‌شود و با آنها تفاوت دارد. (س)

ناحیه، بخشی از سطح زمین است که ویژگی‌های جغرافیایی (طبیعی، اقتصادی، اجتماعی، فرهنگی و...) همگون و خاصی دارد؛ به طوری که با بخش‌های مجاور خود متفاوت است.

بیشتر بدانیم

ناحیه و منطقه هر دو معادل فارسی واژه انگلیسی Region هستند؛ بنابراین، مترادف یکدیگرند و می‌توان آنها را به جای یکدیگر به کار برد.

۳- چرا جغرافیدانان سطح زمین را ناحیه بندی می‌کنند؟

۴- ناحیه بندی چیست؟

ناحیه بندی

جغرافی دان‌ها از گذشته سطح زمین را به واحدهای جغرافیایی - که در آنها پدیده‌ها با هم همگونی و وحدت دارند - تقسیم کرده و سپس مورد مطالعه قرار داده‌اند. (این تقسیم‌بندی‌ها برای شناخت بهتر و آسان‌تر مکان‌های مختلف و علمی کردن مطالعات و تحقیقات درباره این مکان‌ها صورت می‌گیرد تا بتوان برای آنها به طور صحیح برنامه‌ریزی کرد.)

(وقتی یک محیط جغرافیایی را براساس معیارهایی به واحدهای کوچک‌تر تقسیم می‌کنیم، به طوری که هر واحد با واحد مجاور تفاوت داشته باشد، در واقع «ناحیه بندی» کرده‌ایم.) (س)

۵- روش کار جغرافیدانان برای تعیین حدود یک ناحیه چگونه است؟

۶- چرا ناحیه بندی کاری صرفاً جغرافیایی است؟ توضیح دهید.

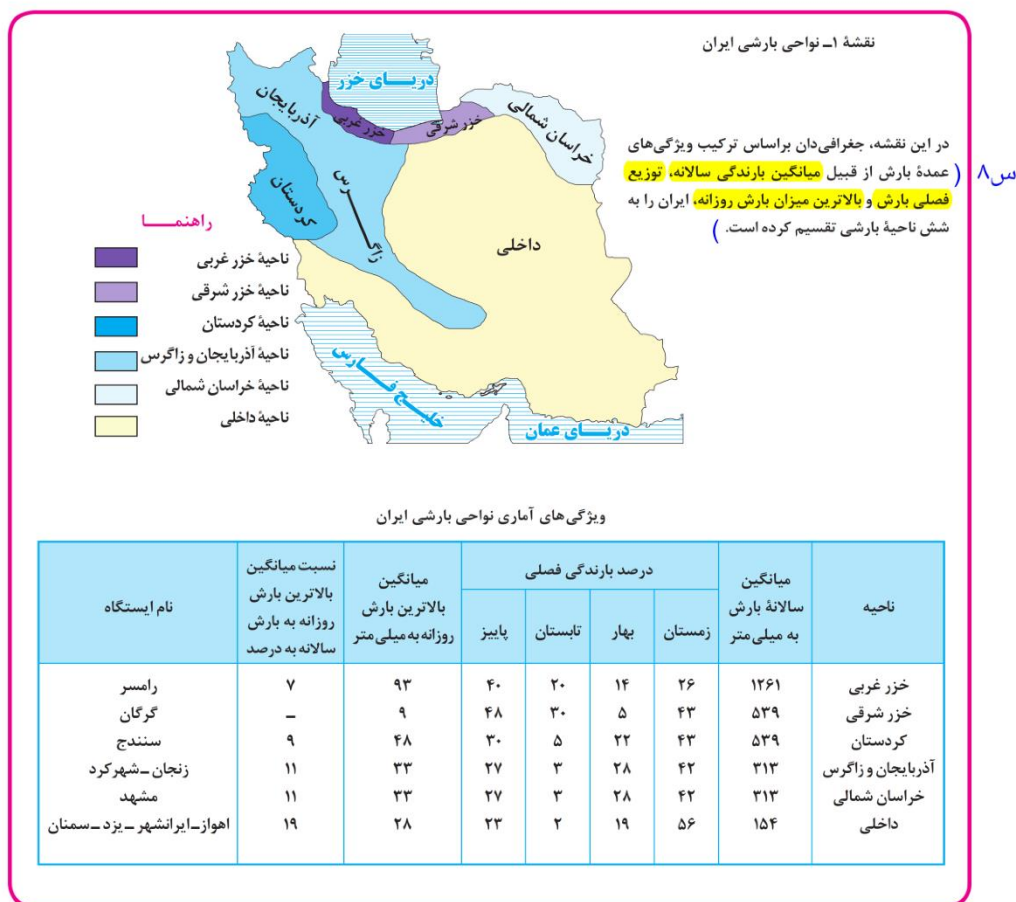
۷- چهار مورد از معیارهای طبیعی ناحیه بندی را بنویسید.

۵ (جغرافی دان‌ها برای تعیین حدود یک ناحیه، یک یا چند معیار را به کار می‌گیرند. آنها با توجه به این معیارها، حدود یا مرزهای هر ناحیه را روی نقشه رسم می‌کنند و نواحی مختلف را روی نقشه نمایش می‌دهند.)

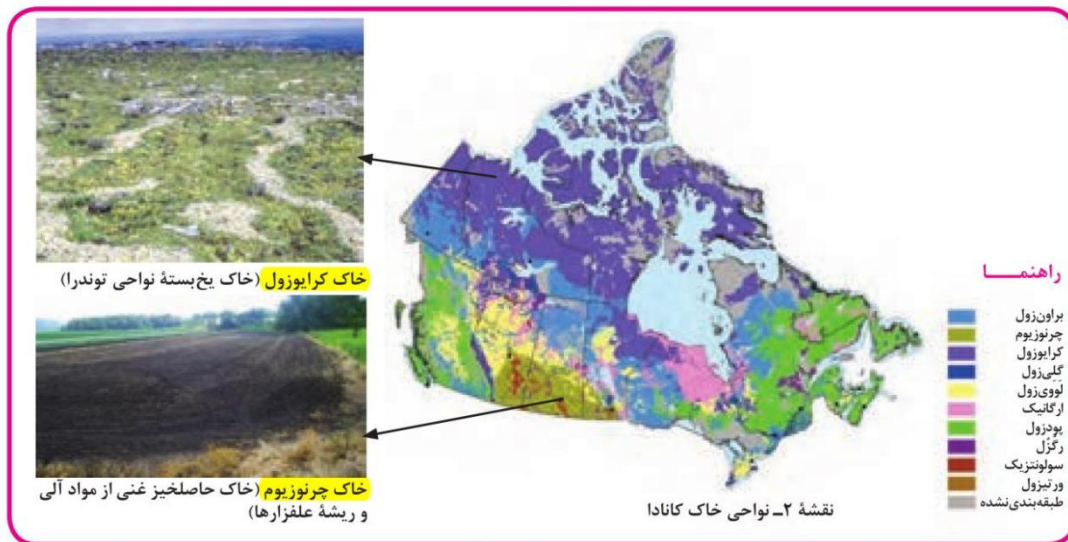
۶ (ناحیه‌بندی کاری صرفاً جغرافیایی است و براساس طرز تفکر یک جغرافی دان و شیوه کار او صورت می‌گیرد. انتخاب معیارها و ملاک‌ها برای تعیین حدود یک ناحیه، به هدف مطالعه و تحقیق جغرافی دان بستگی دارد. این معیارها ممکن است «عوامل طبیعی» یا «عوامل انسانی» باشد.)

الف) معیارهای مربوط به عوامل طبیعی: (ناهمواری‌ها، آب و هوا، پوشش گیاهی، خاک و نظایر آن، از معیارهای طبیعی ناحیه بندی است) به نقشه‌ها و تصاویر دقت کنید. در نقشه شماره ۱ جغرافی دان براساس معیارهای مربوط به بارش، ایران را ناحیه بندی کرده است.

۸- جغرافیدانان با توجه به کدام ویژگی های بارشی ایران را به شش ناحیه بارشی تقسیم کرده اند؟

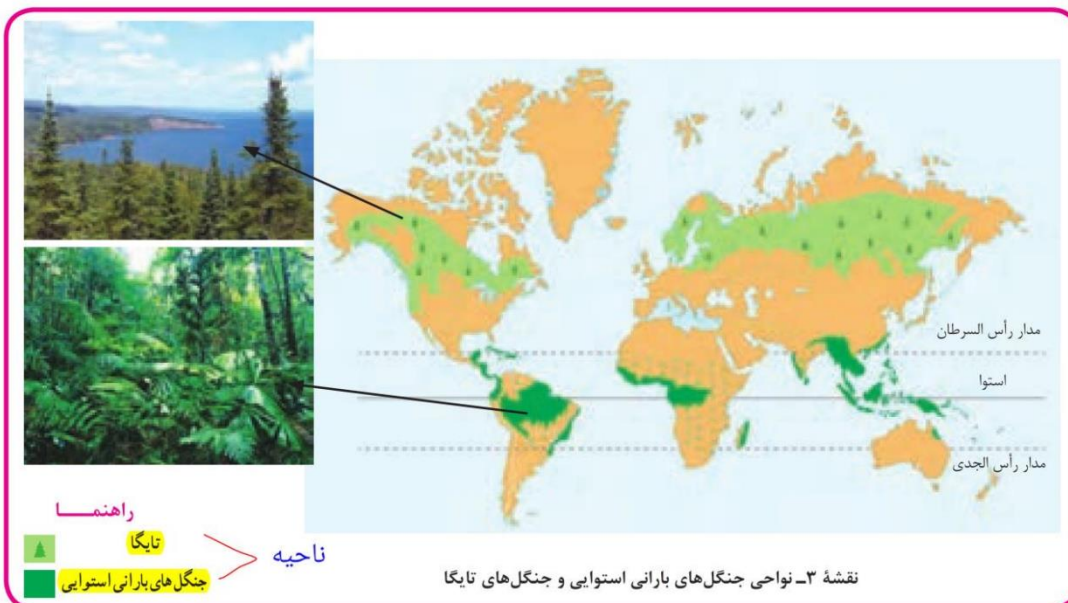


در نقشه ۲ پراکنده گیاهی خاک‌ها در کانادا را مشاهده می‌کنید. نوع خاک، ناحیه‌هایی متمایز از یکدیگر به وجود می‌آورد و بر نوع پوشش گیاهی و کشت و... نیز اثر می‌گذارد.



ص،ع

در نقشه شماره ۳ (۳) دو زیست بوم (بیوم) متفاوت را مشاهده می‌کنید. زیست بوم‌ها جزء نواحی طبیعی هستند که هر یک به سبب پوشش گیاهی و زندگی جانوری خاصی که دارند از بقیه متمایز می‌شوند. با توجه به دانسته‌های خود از پایه نهم، آیا می‌توانید بگویید این دو زیست بوم چه تفاوت‌هایی دارند؟



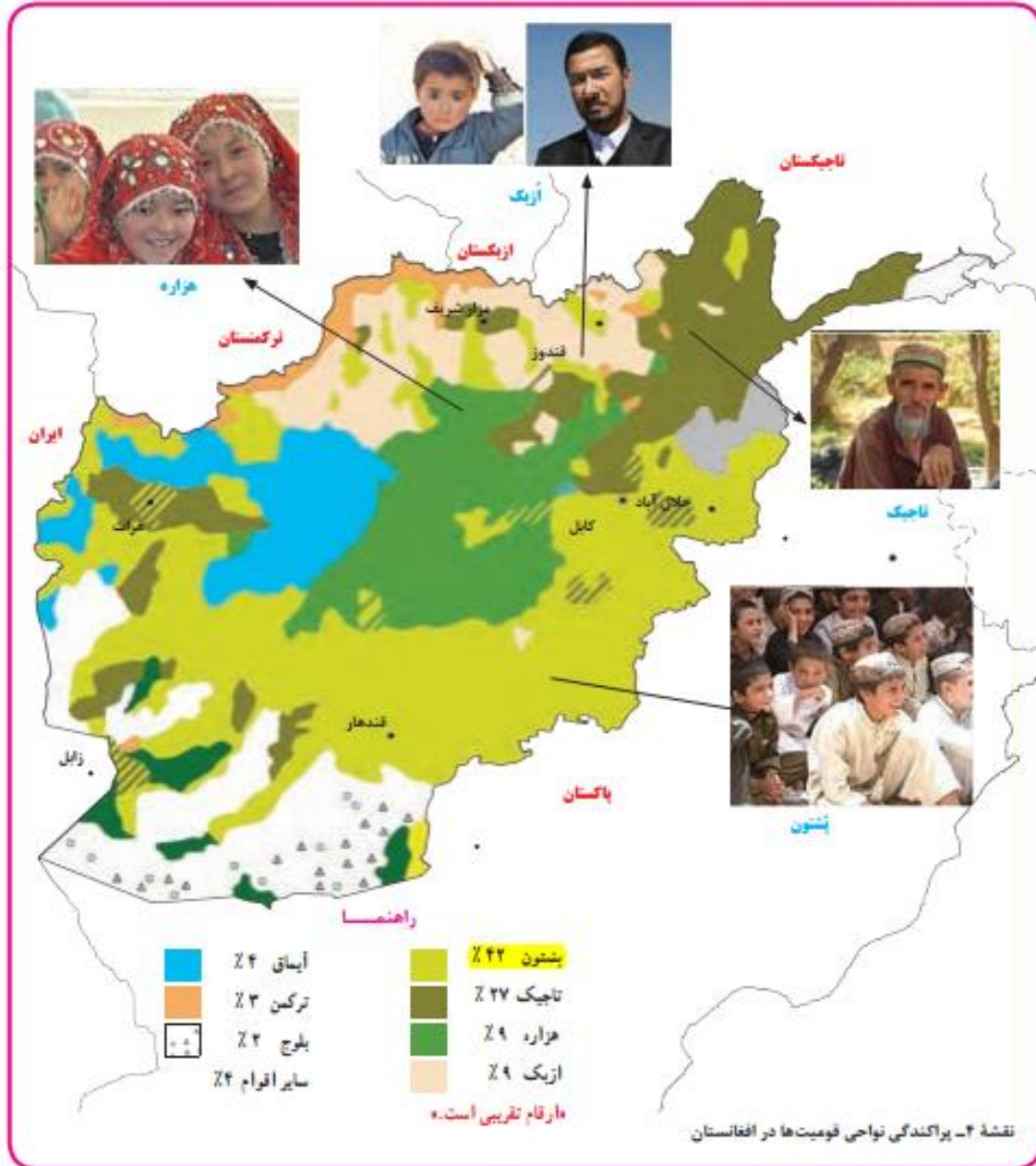
۹- چهار مورد از معیارهای انسانی ناحیه بندی را نام ببرید.

ب) معیارهای مربوط به عوامل انسانی: این معیارها ممکن است (جمعیت، اقوام (قومیت‌ها)، دین، زبان، فرهنگ، نوع فعالیت‌های اقتصادی و نظایر آن باشد).

۹س

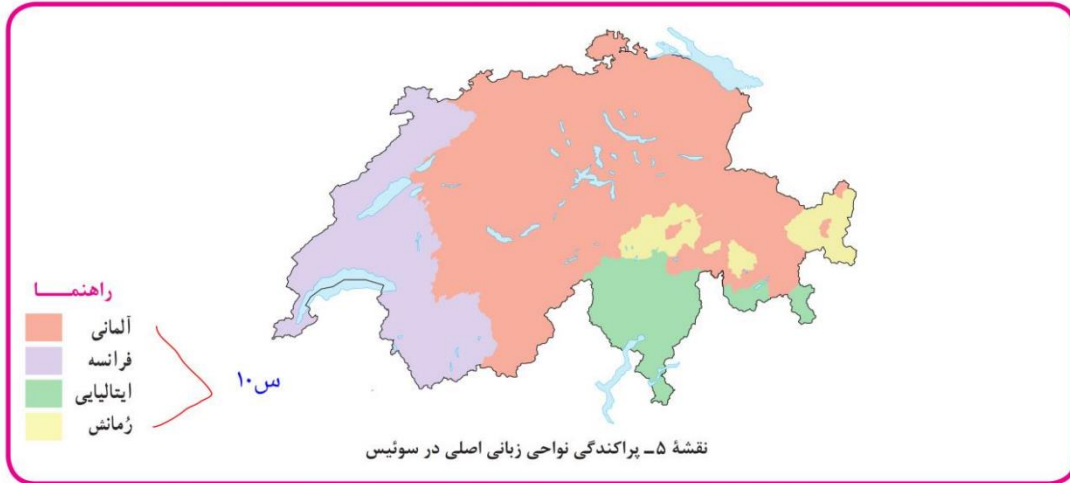
به تصاویر و نقشه‌ها دقت کنید.

همان‌طور که در نقشه ۴ مشاهده می‌کنید، اقوام مختلف هر یک در بخش خاصی از کشور افغانستان سکونت دارند.

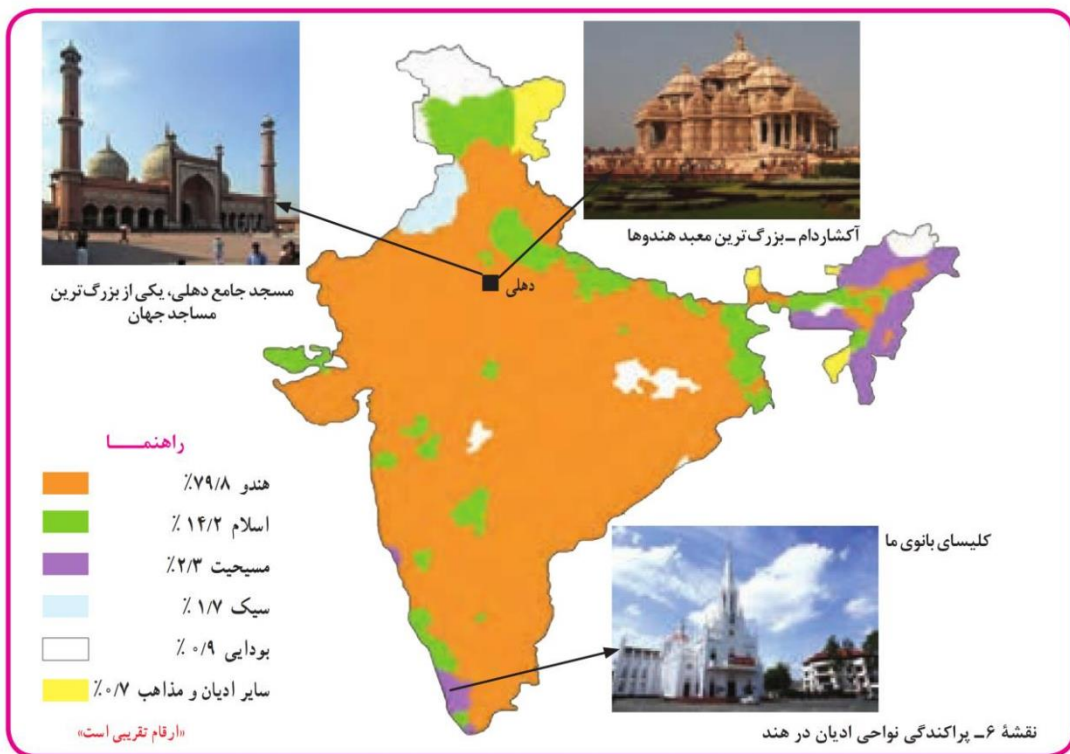


۱۰- چهار زبان کشور سوئیس را نام ببرید.

به نقشه شماره ۵ توجه کنید. در کشور سوئیس چهار زبان رسمی وجود دارد.



در نقشه شماره ۶، کشور هند را می بینید که بر مبنای پراکندگی ادیان ناحیه بندی شده است. هر دین تقریباً قلمرو جغرافیایی خاصی را در سرزمین هند اشغال کرده است.



در نقشه شماره ۷ نواحی عمده صنعتی در قاره اروپا را مشاهده می‌کنید. نواحی صنعتی اروپا بیشتر در کدام بخش‌های این قاره استقرار یافته‌اند؟



بیشتر بدانیم

امروزه برای ناحیه‌بندی از روش‌های جدید نقشه‌کشی، تفسیر عکس‌های هوایی، سیستم‌های اطلاعات جغرافیایی (GIS) و به‌ویژه روش‌های ریاضی و آماری استفاده می‌شود. جغرافی‌دان‌ها پس از تعیین معیارها و شاخص‌های ناحیه‌بندی با استفاده از روش‌های کمی و آماری (فراوانی و تکرار پدیده‌ها در واحد سطح، ضریب هم‌بستگی و ...)، میزان وحدت و تجانس را در یک ناحیه تعیین می‌کنند و آن را روی نقشه نشان می‌دهند.

فعالیت

بیندیشیم: به نظر شما، چرا جغرافی‌دان‌ها ناحیه‌بندی می‌کنند؟ ناحیه‌بندی جغرافی‌دان‌ها با کار محققان سایر رشته‌های علمی (مثلاً زیست‌شناسان در رده‌بندی موجودات زنده یا مورخان در تقسیم‌بندی تاریخ به دوره‌های زمانی و...) چه شباهتی دارد؟
— نمودار زیر را روی کاغذ رسم کنید و به جای نقطه‌چین‌ها عبارات‌های مناسب بنویسید.

ناحیه

.....
.....
.....

ناحیه‌بندی

معیارهای انسانی

معیارهای طبیعی

.....
.....

مهارت‌های جغرافیایی



۱- الف) هر یک از نقشه‌های ۱ تا ۷، ناحیه‌بندی بر مبنای کدام معیار طبیعی یا انسانی را نشان می‌دهد؟
برای نقشه‌های شماره ۱، ۴، ۵ جدولی ترسیم کنید و اطلاعاتی را که هر نقشه و راهنمای آن در اختیار شما می‌گذارد، استخراج و یادداشت کنید.

معیار ناحیه‌بندی	تعداد نواحی روی نقشه	مقیاسه وسعت نواحی (وسیع‌ترین ناحیه)	موقعیت تقریبی نواحی عمده	آنچه از این نقشه درک می‌کنم

۲- با توجه به نقشه پراکندگی ادیان در کشور هند و آنچه درباره میزان جمعیت آن کشور می‌دانید، تعداد تقریبی مسلمانان هند را محاسبه کنید.

ارائه در کلاس



به طور گروهی از نواحی طبیعی و انسانی بیرامون روستا یا شهر خود عکس بگیرید. تصاویر را دسته‌بندی کنید (ناحیه کشاورزی، صنعتی، بیابانی و...) و در قالب مناسبی در کلاس نمایش دهید. هنگام ارائه کار خود، نام و موقعیت ناحیه‌ای که از آن عکس تهیه کرده‌اید و همچنین ویژگی‌های آن ناحیه را توضیح دهید.

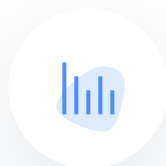
برای مشاهده تصاویر بیشتر از نواحی طبیعی و نواحی انسانی، به لوح فشرده بیوست کتاب یا پایگاه اینترنتی شبکه رشد به نشانی www.roshd.ir مراجعه کنید.





اپلیکیشن درسی همیار

برنامه رایگان درسی همیار



تمام پایه ها

جواب کتاب ، تدریس و نمونه سوال



همیشه رایگان

برنامه همیار کاملا رایگان میباشد