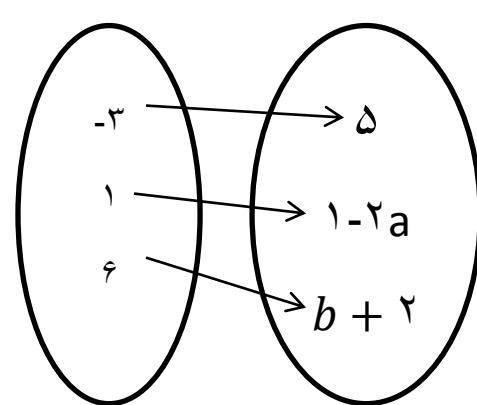
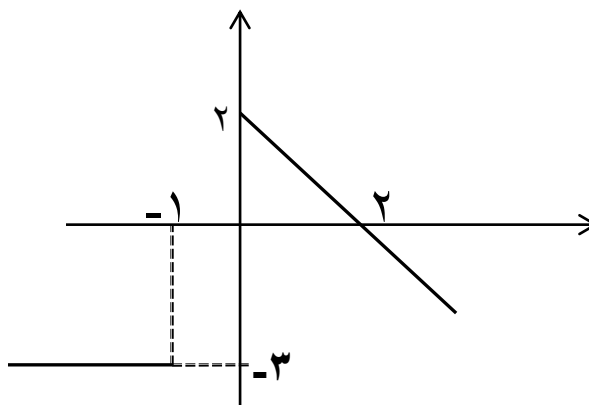


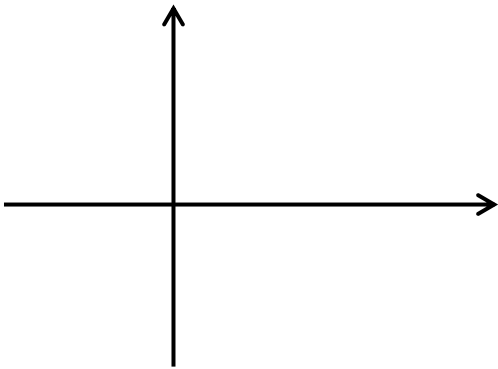
نام و نام خانوادگی:	بسمه تعالی	نام درس: ریاضی و آمار ۲
کد ملی:	اداره کل آموزش و پرورش استان یزد	تاریخ امتحان: ۱۴۰۲/۱۰/۱۰
نام پدر:	مدیریت آموزش و پرورش شهرستان اردکان	زمان شروع: ۱۰ صبح
پایه: یازدهم	دبیرستان دوره دوم.....	مدت امتحان: ۹۰ دقیقه
رشته: انسانی	مهر آموزشگاه:	تعداد صفحه: ۴ تعداد سوال: ۱۸

«دانش آموزان عزیز، سوالات زیر را با دقت بخوانید و با توکل به خدا و آرامش خاطر پاسخ دهید.»

نمره با عدد:	نمره با حروف:	نام و نام خانوادگی مصحح: امضا
<input type="text"/>	<input type="text"/>	نمونه آیت اله خامنه ای

ردیف	سوالات	بارم
۱	<p>جاهای خالی را با عدد یا عبارت مناسب کامل کنید.</p> <p>الف) ترکیب عطفی دو گزاره فقط زمانی درست است که باشد.</p> <p>ب) تعداد حالت‌های ارزشی ۵ گزاره برابر است.</p> <p>ج) در منطق ریاضی به هر جمله خبری که دقیق‌اداری یک ارزش درست یا نادرست است می‌گوییم.</p> <p>د) نیمساز ربع اول و سوم نمودار تابع است.</p> <p>ه) در گزاره شرطی $p \Rightarrow q$، گزاره p را و گزاره q را می‌گوییم.</p>	۱/۵
۲	<p>گزینه صحیح را انتخاب کنید.</p> <p>الف) چه تعداد از جملات زیر گزاره است؟</p> <p>➤ $2^3 = 6$</p> <p>➤ لطفا در را ببند.</p> <p>➤ به به چه هوای خوبی</p> <p>➤ درس فلسفه از درس عربی آسانتر است.</p> <p>۱) صفر (۲) ۱ (۳) ۲ (۴) ۳</p> <p>ب) چه تعداد از گزاره های زیر ارزش درست دارند؟</p> <p>➤ اگر $\sqrt{2}$ گنگ است آنگاه ۲ عدد فرد است.</p> <p>➤ عدد ۲۵ مربع کامل است یا $3+2=7$</p> <p>➤ $8 < 5$ اگر و تنها اگر $2^4 = 8$</p> <p>➤ 32 عدد اول نیست و $(-4)^2 = 16$</p> <p>۱) صفر (۲) ۱ (۳) ۲ (۴) ۳</p> <p>ج) اگر $f = \{(x_1, y_1), (x_2, y_2), (x_3, y_3)\}$ یک تابع ثابت باشد و اریانس اعداد y_1, y_2, y_3 کدام است؟</p> <p>۱) y_1 (۲) صفر (۳) $y_1^2 + y_2^2 + y_3^2$ (۴) $y_1 y_2 y_3$</p> <p>د) در تابع $f(x) = \begin{cases} 2 & x > -2 \\ 3 & x \leq -2 \end{cases}$ مقدار $f(-2) + f(-3)$ کدام است؟</p> <p>۱) ۴ (۲) ۵ (۳) -۵ (۴) ۶</p>	۱
۳	عکس نقیض گزاره «اگر n^2 فرد باشد آنگاه n فرد نیست.» را بنویسید.	۰/۷۵
۴	اگر $\sim p \wedge q \equiv T$ باشد و r گزاره دلخواه باشد ارزش گزاره $(p \Leftrightarrow \sim q) \vee r$ را مشخص کنید.	۰/۵
ادامه سوالات در صفحه بعد		

	<p>نام درس: ریاضی و آمار ۲ تاریخ امتحان: ۱۴۰۲/۱۰/۱۰ زمان شروع: ۱۰ صبح مدت امتحان: ۹۰ دقیقه تعداد صفحه: ۴ تعداد سوال: ۱۸</p>	<p>بسمه تعالی اداره کل آموزش و پرورش استان یزد مدیریت آموزش و پرورش شهرستان اردکان دبیرستان دوره دوم..... مهر آموزشگاه:</p>	<p>نام و نام خانوادگی: کدملی: نام پدر: پایه: یازدهم رشته: انسانی</p>
۱	<p>الف) $\frac{7+\sqrt{3}}{7} = \sqrt{3}$ ب) $\sqrt{2} + \sqrt{3} = \sqrt{5}$</p>	<p>درستی یا نادرستی هر کدام از محاسبات زیر را مشخص کنید. ج) $\frac{4\sqrt{7}}{8} = \frac{\sqrt{7}}{2}$ د) $(2\sqrt{3})^2 = 6$</p>	۱۱
۱/۲۵	<p>اگر تابع روبرو یک تابع ثابت باشد مقدار a-b را بیابید؟</p> 	۱۲	
۱/۲۵	<p>برای نمودار روبرو ضابطه بنویسید؟</p> 	$f(x) = \begin{cases} \dots\dots\dots & x \leq -1 \\ \dots\dots\dots & x \geq \cdot \end{cases}$	۱۳
۱	<p>مقدار n را طوری بیابید که زوج مرتب $(n^2 - n, 2)$ روی نیمساز ربع اول و سوم باشد؟</p>	۱۴	
ادامه سوالات صفحه بعد			

۱	<p>نمودار تابع زیر را رسم کنید.</p> $f(x) = \begin{cases} -3 & x \geq 2 \\ x - 1 & x < 2 \end{cases}$ 	۱۵
۱/۷۵	<p>تابع $f(x) = \begin{cases} \sqrt{x} & x \geq 2 \\ 5 & -3 < x < 2 \\ x^2 + 1 & x \leq -3 \end{cases}$ داده شده است هر قسمت را بیابید؟</p> <p>الف) $f(4) + f(0) =$</p> <p>ب) $f(-3) =$</p> <p>ج) $f(\sqrt{2}) - f(9) =$</p>	۱۶
۰/۷۵	<p>جای خالی را پر کنید و نام استدلال را بنویسید؟</p> <p>مقدمه (۱): اگر دو خط بر هم عمود باشند آن گاه زاویه بین آنها ۹۰ درجه است.</p> <p>مقدمه (۲): دو خط l و d بر هم عمودند.</p> <p>..... نتیجه:</p>	۱۷
۰/۵	<p>اگر $f(x) = (a + 3)x^2 + 7$ یک تابع ثابت باشد مقدار a را بیابید؟</p>	۱۸
۲۰	<p>جمع بارم</p>	

موفق باشید.

علی قهرمان زاده - ضراح آزمون قلمچی - مدرس مکرانز برتر تهران

نام و نام خانوادگی: کد ملی: نام پدر: پایه: یازدهم رشته: انسانی	بسمه تعالی اداره کل آموزش و پرورش استان یزد مدیریت آموزش و پرورش شهرستان اردکان دبیرستان دوره دوم..... مهر آموزشگاه:	نام درس: ریاضی و آمار ۲ تاریخ امتحان: ۱۴۰۲/۱۰/۱۰ زمان شروع: ۱۰ صبح مدت امتحان: ۹۰ دقیقه تعداد صفحه: ۴ تعداد سوال: ۱۸
--	--	--

«دانش آموزان عزیز، سوالات زیر را با دقت بخوانید و با توکل به خدا و آرامش خاطر پاسخ دهید.»

نمره با عدد: <input type="text"/>	نمره با حروف: <input type="text"/>	نام و نام خانوادگی مصحح: امضا
-----------------------------------	------------------------------------	----------------------------------

نمونه آیت اله خامنه ای

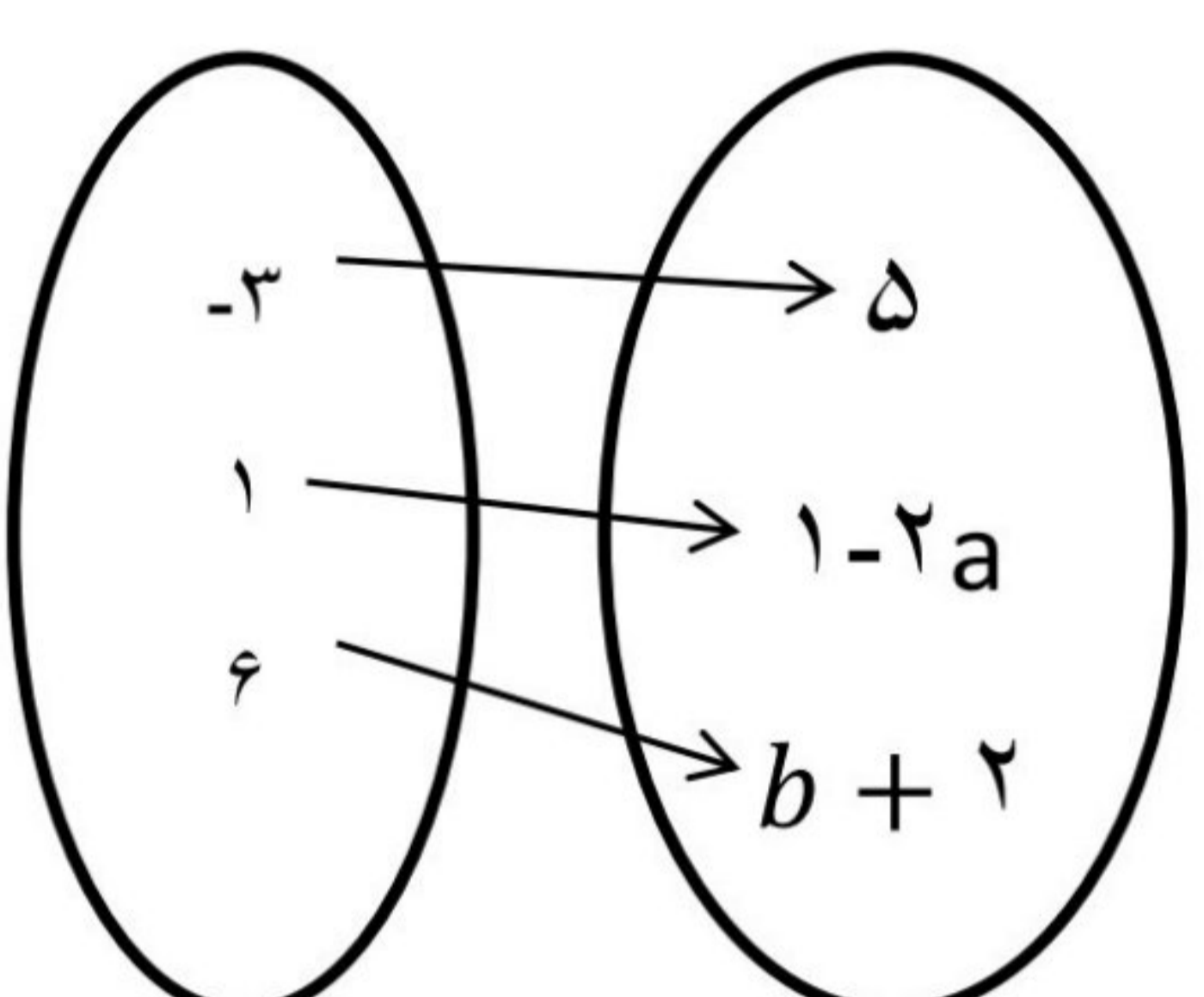
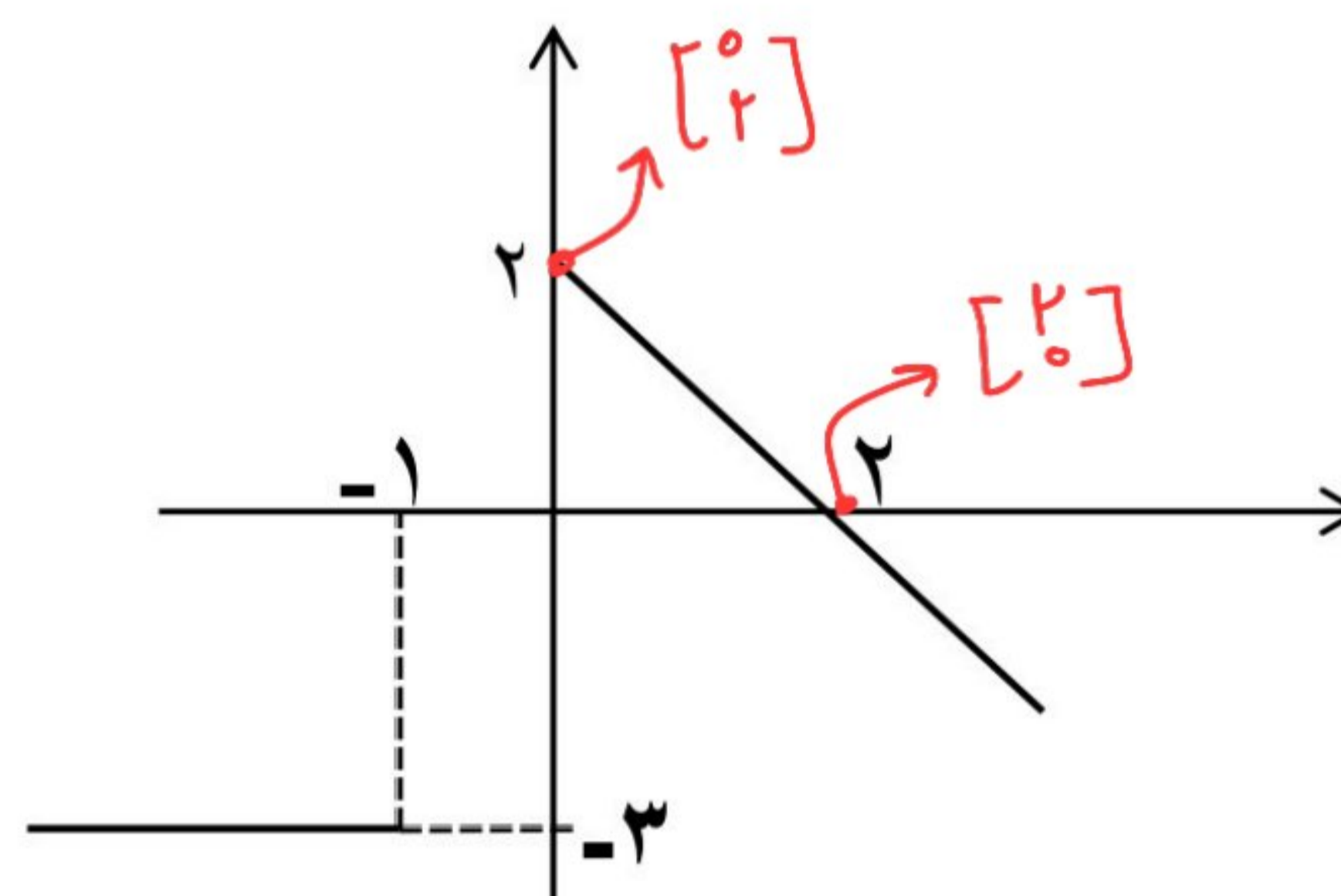
بارم	سوالات	ردیف
۱/۵	<p>جاهای خالی را با عدد یا عبارت مناسب کامل کنید.</p> <p>الف) ترکیب عطفی دو گزاره فقط زمانی درست است که هر دو گزاره درست باشند.</p> <p>ب) تعداد حالت‌های ارزشی ۵ گزاره برابر ۳۲ است.</p> <p>ج) در منطق ریاضی به هر جمله خبری که دقیقاً دارای یک ارزش درست یا نادرست است گزاره می‌گوییم.</p> <p>د) نیمساز ربع اول و سوم نمودار تابع همانی است.</p> <p>ه) در گزاره شرطی $p \Rightarrow q$، گزاره p را مقبول و گزاره q را تألی می‌گوییم.</p>	۱
۱	<p>گزینه صحیح را انتخاب کنید.</p> <p>الف) چه تعداد از جملات زیر گزاره است؟</p> <ul style="list-style-type: none"> ➤ $2^3 = 6$ ✓ ➤ لطفا در را ببند. ✗ ➤ به به چه هوای خوبی ✗ ➤ درس فلسفه از درس عربی آسانتر است. ✗ <p>۱) صفر</p> <p>ب) چه تعداد از گزاره‌های زیر ارزش درست دارند؟</p> <ul style="list-style-type: none"> ➤ اگر $\sqrt{2}$ گنگ است آنگاه ۲ عدد فرد است. ➤ عدد ۲ مربع کامل است یا $3+2=7$ ➤ $2^4 = 8$ اگر و تنها اگر $8 < 5$ ➤ $(-4)^2 = 16$ و ۳۲ عدد اول نیست <p>۱) صفر</p> <p>ج) اگر $f = \{(x_1, y_1), (x_2, y_2), (x_3, y_3)\}$ یک تابع ثابت باشد و اعداد y_1, y_2, y_3 کدام است؟</p> <p>۱) y_1</p> <p>۲) صفر</p> <p>۳) $(y_1)^2 + (y_2)^2 + (y_3)^2$</p> <p>۴) $y_1 y_2 y_3$</p> <p>د) در تابع $f(x) = \begin{cases} 2 & x > -2 \\ 3 & x \leq -2 \end{cases}$ مقدار $f(-2) + f(-3)$ کدام است؟</p> <p>۱) ۴</p> <p>۲) ۵</p> <p>۳) -۵</p> <p>۴) ۶ ✓</p> <p>۲) $T \Rightarrow F \equiv F$</p> <p>۳) $T \vee F \equiv T$</p> <p>۴) $F \Leftrightarrow F \equiv T$</p> <p>۳) $T \wedge T \equiv T$</p>	۲
۰/۷۵	<p>عکس نقیض گزاره «اگر n^2 فرد باشد آنگاه n فرد نیست» را بنویسید.</p> <p>این فرد باشد آنگاه n^2 فرد نیست.</p>	۳
۰/۵	<p>اگر $\sim p \wedge q \equiv T$ باشد و r گزاره دلخواه باشد ارزش گزاره $(p \Leftrightarrow \sim q) \vee r$ را مشخص کنید.</p> <p>$q \equiv T$</p> <p>$\sim p \equiv T$</p> <p>$p \equiv F$</p> <p>$(F \Leftrightarrow F) \vee T$</p> <p>$T \vee T \equiv T$</p>	۴

ادامه سوالات در صفحه بعد

۰/۷۵	عبارت زیر را به ریاضی بنویسید. «نصف مجموع دو عدد، بزرگتر یا مساوی مجموع مجزورات آن دو عدد است.» $\frac{a+b}{2} \geq a^2+b^2$	۵
۱	اگر p گزاره درست و q گزاره نادرست و r گزاره ای دلخواه باشد. آنگاه ارزش گزاره های مرکب زیر را مشخص کنید. (می توانید با رسم جدول ارزش هر گزاره را تعیین کنید). الف) $(\sim q \Rightarrow r) \wedge p$ $(T \Rightarrow T) \wedge T \equiv T$ $(T \Rightarrow F) \wedge T \equiv F$ ب) $(\sim p \Leftrightarrow q) \vee r$ $(F \Leftrightarrow F) \vee T \equiv T \vee T \equiv T$	۶
۲	با استفاده از جدول ارزشی، درستی هم ارزی های زیر را نشان دهید. الف) $(p \wedge \sim q) \vee (p \Rightarrow q) \equiv T$	۷
۱/۵	ب) $q \vee (\sim p \wedge q) \equiv q$	۹
۱	الف) $\sim(\sim p) \equiv p$ ب) $p \vee \sim p \equiv T$	۸
۰/۵	نقیض گزاره «۴ عدد زوج است یا ۵ عدد اول است» را بنویسید. «نتیجه نیست و هاول نیست»	۹
۱	اگر $f = \{(2, a-1), (-3, b+1)\}$ یک تابع همانی باشد. حاصل $b-a$ را بیابید. $a-1=2 \Rightarrow a=3$ $b+1=-3 \Rightarrow b=-4$ $b-a = -4-3 = -7$	۱۰

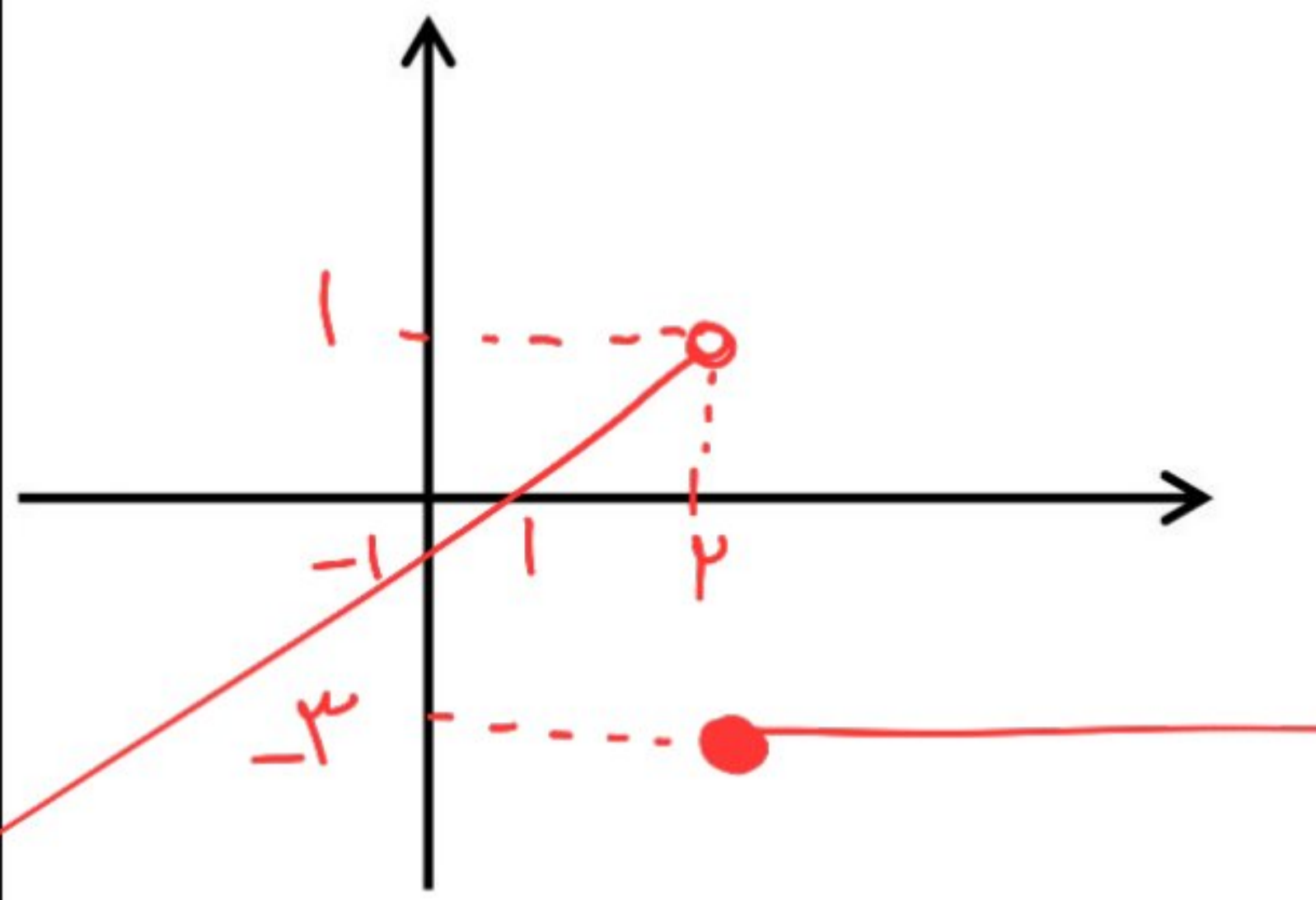
ادامه سوالات صفحه بعد

$$b-a = -4-3 = -7$$

<p>نام و نام خانوادگی: کد ملی: نام پدر: پایه: یازدهم رشته: انسانی</p>	<p>بسمه تعالی اداره کل آموزش و پرورش استان یزد مدیریت آموزش و پرورش شهرستان اردکان دبیرستان دوره دوم..... مهر آموزشگاه:</p>	<p>نام درس: ریاضی و آمار ۲ تاریخ امتحان: ۱۴۰۲/۱۰/۱۰ زمان شروع: ۱۰ صبح مدت امتحان: ۹۰ دقیقه تعداد صفحه: ۴ تعداد سوال: ۱۸</p>
۱	<p>درستی یا نادرستی هر کدام از محاسبات زیر را مشخص کنید.</p> <p>الف) $\frac{7+\sqrt{3}}{7} = \sqrt{3}$ (X)</p> <p>ب) $\sqrt{2} + \sqrt{3} = \sqrt{5}$ (X)</p> <p>ج) $\frac{4\sqrt{7}}{8} = \frac{\sqrt{7}}{2}$ (✓)</p> <p>د) $(2\sqrt{3})^2 = 6$ (X)</p>	۱۱
۱/۲۵	<p>اگر تابع روبرو یک تابع ثابت باشد مقدار a-b را بیابید؟</p>  <p>$1-2a = a \rightarrow -3 = 2a \rightarrow a = -2$</p> <p>$b+2 = a \rightarrow b = 3$</p> <p>$a-b = -2 - 3 = -5$</p>	۱۲
۱/۲۵	<p>برای نمودار روبرو ضابطه بنویسید؟</p>  <p>$f(x) = \begin{cases} 2 & x < -1 \\ -x+2 & x \geq -1 \end{cases}$</p> <p>$y = ax+b$ $y = -x+b$ $x=0 \rightarrow 2=0+b$ $y=2 \rightarrow b=2$ $y = -x+2$</p>	۱۳
۱	<p>مقدار n را طوری بیابید که زوج مرتب $(2, n^2 - n)$ روی نیمساز ربع اول وسوم باشد؟</p> <p>تابع همان</p> <p>$n^2 - n = 2$</p> <p>$n^2 - n - 2 = 0 \rightarrow (n-2)(n+1) = 0$</p> <p>$n = 2$ $n = -1$</p>	۱۴
ادامه سوالات صفحه بعد		

نمودار تابع زیر را رسم کنید.

$$f(x) = \begin{cases} -3 & x \geq 2 \\ x-1 & x < 2 \end{cases}$$



$$y = x - 1 \quad x < 2$$

x	2	1
y	1	0

۱۵

۱/۷۵

تابع $f(x)$ داده شده است حاصل هر قسمت را بیابید؟

$$f(4) = \sqrt{4} = 2$$

$$f(0) = 5$$

$$f(x) = \begin{cases} \sqrt{x} & x \geq 2 \\ 5 & -3 < x < 2 \\ x^2 + 1 & x \leq -3 \end{cases}$$

الف) $f(4) + f(0) = 2 + 5 = 7$

ب) $f(-3) = (-3)^2 + 1 = 10$

ج) $f(\sqrt{2}) - f(9) = 5 - 3 = 2$

$$f(\sqrt{2}) = 5$$

$$f(9) = \sqrt{9} = 3$$

۱۶

۰/۷۵

جای خالی را پر کنید و نام استدلال را بنویسید؟
مقدمه (۱): اگر دو خط بر هم عمود باشند آن گاه زاویه بین آنها ۹۰ درجه است.
مقدمه (۲): دو خط l و d بر هم عمودند.

استدلال استنتاجی

نتیجه: زاویه بین دو خط l و d ۹۰ درجه است.

۱۷

۰/۵

اگر $f(x) = (a+3)x^2 + 7$ یک تابع ثابت باشد مقدار a را بیابید؟

$$a+3=0$$

$$a=-3$$

۱۸

جمع بارم

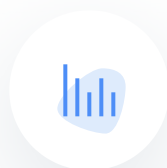
موفق باشید.

۲۰



اپلیکیشن درسی همیار

برنامه رایگان درسی همیار



تمام پایه ها

جواب کتاب ، تدریس و نمونه سوال



همیشه رایگان

برنامه همیار کاملا رایگان میباشد