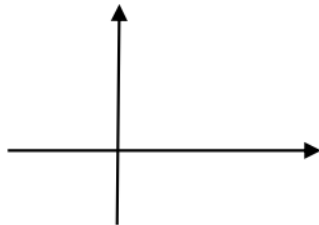


<p>مهر</p> <p>آموزشگاه</p>	<p>تاریخ آزمون: ۱۴۰۲/۱۰/۰۹</p> <p>ساعت آزمون: ۸ صبح</p> <p>مدت امتحان: ۹۰ دقیقه</p> <p>تعداد صفحه: ۲</p> <p>تعداد سوال: ۱۲</p>	<p>وزارت آموزش و پرورش</p> <p>اداره کل آموزش و پرورش استان هرمزگان</p> <p>مدیریت آموزش و پرورش ناحیه یک بندرعباس</p> <p>دیپارتمان نمونه دولتی آیت الله خامنه ای</p> <p>امتحانات نوبت اول سال تحصیلی ۱۴۰۳-۱۴۰۲</p>	<p>آزمون درس: ریاضی و آمار ۲</p> <p>پایه: یازدهم (الف)</p> <p>رشته: ادبیات و علوم انسانی</p> <p>نام و نام خانوادگی:</p>
----------------------------	--	---	---

بارم	سؤالات آزمون	ردیف												
۱	<p>درستی یا نادرستی گزاره های زیر را مشخص کنید:</p> <p>(الف) ارزش گزاره " اگر وارپانس داده ها برابر صفر باشد، آنگاه داده ها با یکدیگر برابرند و برعکس. " نادرست است.</p> <p>(ب) گزاره $p \vee \sim p$ همواره درست است.</p> <p>(ج) اگر $f(x)$ یک تابع ثابت باشد، آنگاه $f(kx) = kf(x)$.</p> <p>(د) از لحاظ هندسی نمودار تابع همانی، نیمساز ناحیه اول و سوم می باشد.</p>	۱												
۱/۵	<p>جدول زیر را کامل کنید.</p> <table border="1" style="margin-left: auto; margin-right: auto;"> <thead> <tr> <th>ردیف</th> <th>گزاره</th> <th>درست</th> <th>نادرست</th> </tr> </thead> <tbody> <tr> <td>۱</td> <td>هفته ۷ روز دارد و</td> <td>*</td> <td></td> </tr> <tr> <td>۲</td> <td>..... یا ۵ عددی زوج است.</td> <td></td> <td>*</td> </tr> </tbody> </table>	ردیف	گزاره	درست	نادرست	۱	هفته ۷ روز دارد و	*		۲ یا ۵ عددی زوج است.		*	۲
ردیف	گزاره	درست	نادرست											
۱	هفته ۷ روز دارد و	*												
۲ یا ۵ عددی زوج است.		*											
۱/۷۵	<p>اگر p گزاره ای درست و q گزاره ای نادرست و r گزاره ای دلخواه باشد، ارزش گزاره های مرکب زیر را مشخص کنید:</p> <p>(الف) $(p \Rightarrow q) \Leftrightarrow (q \Rightarrow p)$</p> <p>(ب) $(q \wedge r) \Leftrightarrow (p \Rightarrow q)$</p>	۳												
۵	<p>درستی هم ارزی های زیر را با استفاده از جدول ارزش گزاره ها نشان دهید:</p> <p>(الف) $(p \wedge \sim q) \vee (p \Rightarrow q) \equiv T$</p> <p>(ب) $p \wedge (p \vee q) \equiv p$</p>	۴												
۱/۵	<p>گزاره های زیر را به صورت نماد ریاضی بازنویسی کنید.</p> <p>(الف) " عددی به علاوه پنج، مساوی دو برابر آن عدد است. "</p> <p>(ب) " مجموع مکعبات دو عدد، بزرگ تر یا مساوی مکعب مجموع آن دو عدد است "</p>	۵												
۲	<p>عکس و نقیض گزاره زیر را بنویسید و آنرا ثابت کنید.</p> <p>" اگر n^2 زوج باشد، آنگاه n زوج است. ($n \in \mathbb{Z}$) "</p>	۶												
۰/۷۵	<p>درستی یا نادرستی محاسبات زیر را بررسی کنید. اگر استدلال بکار رفته نادرست است آنرا اصلاح کنید.</p> <p>گزاره: اگر طول و عرض مستطیلی را ۳ برابر کنیم، آنگاه مساحت آن ۳ برابر می شود.</p> <p>استدلال: $\left\{ \begin{array}{l} S = x \cdot y \text{ مساحت اولیه} \Rightarrow y = \text{عرض اولیه و } x = \text{طول اولیه} \\ S' = (3x)(y) = 3xy = 3S \text{ مساحت جدید} \Rightarrow y = \text{عرض جدید و } 3x = \text{طول جدید} \end{array} \right.$</p>	۷												

<p>مهر آموزشگاه</p>	<p>تاریخ آزمون: ۱۴۰۲/۱۰/۰۹ ساعت آزمون: ۸ صبح مدت امتحان: ۹۰ دقیقه تعداد صفحه: ۲ تعداد سوال: ۱۲</p>	<p>وزارت آموزش و پرورش اداره کل آموزش و پرورش استان هرمزگان مدیریت آموزش و پرورش ناحیه یک بندرعباس دبیرستان نمونه دولتی آیت الله خامنه ای امتحانات نوبت اول سال تحصیلی ۱۴۰۳-۱۴۰۲</p>	<p>آزمون درس: ریاضی و آمار ۲ پایه: یازدهم (الف) رشته: ادبیات و علوم انسانی نام و نام خانوادگی:</p>
-------------------------	--	--	--

۰/۷۵	<p>با استدلال قیاس استثنایی جای خالی را با عبارت مناسب پر کنید. مقدمه ۱: اگر شخصی در آزمون سطح یک زبان نمره بالاتر از ۶۰ بگیرد، آن گاه در کلاس سطح ۲ زبان می تواند ثبت نام کند. مقدمه ۲: علی در آزمون سطح یک زبان نمره بالای ۶۰ گرفته است. نتیجه:</p>	۸
۱/۵	<p>جای خالی را کامل کنید و نقاط به دست آمده را روی نمودار مشخص کنید.</p> <div style="display: flex; align-items: center; justify-content: center;"> <div style="margin-right: 20px;"> $\begin{cases} f: A \rightarrow B \\ f(x) = x + 2 \end{cases}$ </div> <div style="margin-right: 20px;"> $D_f = \{-1, 0, 2\}$ $R_f = \{ \dots, \dots, \dots \}$ </div> <div>  </div> </div>	۹
۲	<p>الف) اگر $A = \{(-2, a), (b, 5), (3, c)\}$ یک تابع همانی باشد، میانگین a, b, c را به دست آورید. ب) اگر f یک تابع همانی باشد، مقدار $p + q$ را به دست آورید. $(p, q \in \mathbb{N})$ $f = \left\{ (p - 4, 3), \left(1, \frac{q}{2}\right) \right\}$</p>	۱۰
۱/۲۵	<p>اگر f یک تابع ثابت باشد، مقدار $m \times n$ را به دست آورید. $(m, n \in \mathbb{N})$ $f = \{(1, n - 2), (2, m + 4), (0, 5)\}$</p>	۱۱
۱	<p>در تابع $f(x) = \begin{cases} x & x < -1 \\ x^2 + 3 & -1 \leq x \leq 2 \\ 6 & x > 2 \end{cases}$، حاصل عبارت های زیر را به دست آورید. الف) $f(3)$ ب) $f(\sqrt{2})$ ج) $f(-5)$ د) $f(2)$</p>	۱۲
<p>نام و نام خانوادگی دبیر: عرفان عبدالمهی تاریخ و امضاء:</p>		<p>نمره به عدد: نمره به حروف: موفقیت و سربلندی شما آرزوی ماست</p>

الف) $x + 0 = 2x$

سوال (5)

ب) $a^3 + b^3 \geq (a+b)^3$

سوال (6) اگر n عددی فردی باشد آنگاه n^2 فرد است.

$n = 2k + 1 \xrightarrow{\text{توان 2}} n^2 = 4k^2 + 4k + 1 = 2(2k^2 + 2k) + 1$

$\rightarrow n^2 = 2m + 1$

سوال (7) اگر n فرد باشد n^2 فرد است

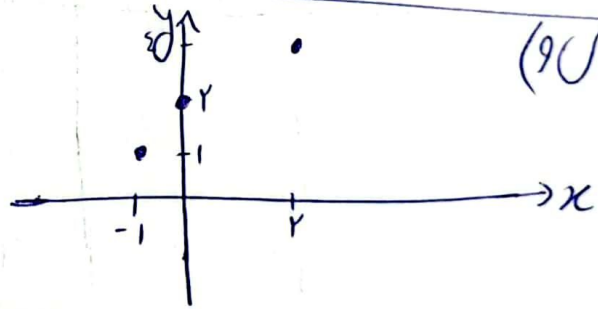
$S_{\text{اولیه}} = xy$

صاحت پیرا پیر می شود ایراد

$\rightarrow S_{\text{چوبه}} = (2x)(2y) = 4xy$

سوال (8) نتیجه درسا سطح 2 زبان می تواند ثبت نام کند.

$f: A \rightarrow B \rightarrow D_f = \{-1, 0, 2\}$
 $f(x) = x + 2 \rightarrow R_f = \{1, 2, 4\}$



سوال (9)

الف) $a = -2, b = 0, c = 2 \rightarrow \frac{a+b+c}{2} = \frac{-2+0+2}{2} = \frac{0}{2} = 0$

ب) $f(n) = n \rightarrow P - \varepsilon = 2 \rightarrow P = 4, \frac{q}{P} = 1 \rightarrow q = 2 \rightarrow P + q = 4 + 2 = 6$

$f(n) = k \xrightarrow{\text{توان 2}} n - 2 = 0 \rightarrow n = 2, m + \varepsilon = 0 \rightarrow m = 1 \rightarrow m \times n = 1 \times 2 = 2$

سوال (11)

الف) $f(x) = 4$ ب) $f(\sqrt{2}) = (\sqrt{2})^2 + 2 = 4$

سوال (12)

ج) $f(-0) = -0$ د) $f(2) = 2^2 + 2 = 6$

پایسج تیسری ریاضی و آمار ۲ - مضمون دولتی - آیت الله خامنه‌ای - مدرسین
 نویسنده: استادان غنی زارہ - دانشجویی داروسازی زنجان - مؤلف کتاب‌های ریاضی اول دوازدهم تقی و پرتدار
 ریاضی یا نرم افزار - طراح و دبیر استاد درس ریاضی آزمون‌های قانون

پایسج (الف) نادرست ب) درست ج) نادرست د) درست

پایسج سوال (۲) ۱ ← چہ ما تھلے رہی است۔ ۲ ← ۵ کی ضرب

$$P \equiv T, Q \equiv F$$

پایسج سوال (۳)

الف) $(\sim Q \Rightarrow P) \Leftrightarrow (P \Leftrightarrow Q) \equiv (T \Rightarrow T) \Leftrightarrow (T \Leftrightarrow F) \equiv T \Leftrightarrow F \equiv F$

ب) $(Q \wedge \sim P) \Leftrightarrow (P \Rightarrow Q) \equiv (F \wedge T) \Leftrightarrow (T \Rightarrow F) \equiv F \Leftrightarrow F \equiv T$

پایسج سوال (۴)

الف) $(P \wedge \sim Q) \vee (P \Rightarrow Q) \equiv T$

P	Q	$\sim Q$	$P \wedge \sim Q$	$P \Rightarrow Q$	$(P \wedge \sim Q) \vee (P \Rightarrow Q)$
T	T	F	F	T	T
T	F	T	T	F	T
F	T	F	F	T	T
F	F	T	F	T	T

ب) $P \wedge (P \vee Q) \equiv P$

P	Q	$P \vee Q$	$P \wedge (P \vee Q)$
T	T	T	T
T	F	T	T
F	T	T	F
F	F	F	F



اپلیکیشن درسی همیار

برنامه رایگان درسی همیار



تمام پایه ها

جواب کتاب ، تدریس و نمونه سوال



همیشه رایگان

برنامه همیار کاملا رایگان میباشد