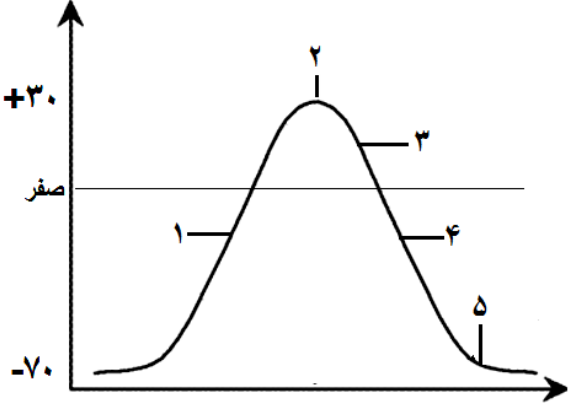


مدیریت آموزش و پرورش شهرستان کرمان		نام و نام خانوادگی:
نام دبیر:		پایه/رشته: یازدهم تجربی
تاریخ: ۱۴۰۳/۸/۱۲		نام درس: زیست شناسی ۲
تاریخ و امضاء		مدت امتحان: ۷۵ دقیقه
نمره با عدد:		نمره مصحح:
نمره با حروف:		
بارم	سوالات	ردیف
۲	<p>جاهای خالی را با کلمه‌های مناسب پر کنید.</p> <p>۱. مجرای مرکزی نخاع همانند فضای بین پرده‌های مغز توسط مایع پر شده است.</p> <p>۲. در چشم انسان، جسم مژگانی از طریق به صورت غیرمستقیم به متصل می‌شود.</p>	۱
۲	<p>با توجه به شکل مقابل (مغز ماهی) به سوال‌های زیر پاسخ دهید.</p> <p>الف) کدام بخش، معادل لوب پس سری مخ انسان است؟</p> <p>ب) کدام بخش، از معادل آن در انسان بزرگ‌تر است؟</p> <p>ج) بخش الف، چه بخشی را نشان می‌دهد؟</p> <p>د) عصب بینایی را در شکل مشخص کنید.</p> 	۲
۱,۵	<p>با توجه به فرایند انعکاس عقب کشیدن دست؛</p> <p>الف) مرکز تنظیم این فرایند در بدن کجاست؟</p> <p>ب) سیناپس بین نورون رابط و نورون حرکتی ماهیچه سه سر از چه نوعی است؟ (مهارتی - تحریکی)</p> <p>ج) در ماده خاکستری نخاع، چند جسم یاخته‌ای مشاهده می‌شود؟</p>	۳
۱	<p>به پرسش‌های زیر پاسخ دهید.</p> <p>الف) کدام عامل حفاظتی مغز و نخاع نقش ضربه گیری دارد؟</p> <p>ب) در انعکاس عقب کشیدن دست، جسم سلولی نورون‌های حسی در کجا قرار دارد؟</p>	۴

۲	<p>با توجه به ساختار مغز ماهی و انسان، اندازه مخ و لوب بینایی را در این دو جاندار مقایسه کنید.</p>	۵
۲	<p>گزینه های درست و نادرست را مشخص کنید. الف) بخش مرکزی غده فوق کلیه مانند هیپوفیز پسین ساختار عصبی دارد. ب) پمپ سدیم پتاسیم همواره یون سدیم را از سلول خارج و پتاسیم را وارد می کند.</p>	۶
۲	<p>در مورد پتانسیل به سوالات زیر پاسخ دهید. الف) کدام کانال ها و بخش ها در ایجاد پتانسیل آرامش نقش دارند؟ ب) چرا در نورون میزان خروج پتاسیم بیش از ورود سدیم است؟</p>	۷
۱,۵	<p>در ارتباط با تشریح چشم گاو پاسخ دهید. الف) با کمک عصب بینایی چگونه می توان چشم راست و چپ را تشخیص داد؟ ب) جسم مژگانی به شکل حلقه ای دور محل استقرار..... قرار دارد؟ پ) کدام ماهیچه عنبیه تنگ کننده مردمک است؟</p>	۸
۳	<p>با توجه به شکل زیر که مربوط به پتانسیل الکتریکی غشاء است، به سوالات پاسخ دهید : الف) در شماره ۴ اختلاف پتانسیل در دو سوی یاخته عصبی کاهش میابد یا افزایش؟ ب) در کدام شماره در منحنی کانالهای دریچه دار سدیمی باز هستند؟ ج) در کدام شماره میزان فعالیت پمپ سدیم-پتاسیم بیشتر است؟</p> 	۹
۳	<p>در مورد چشم انسان به سوالات زیر پاسخ دهید. الف) نام محلی که بخشی از آکسون عصب بینایی یک چشم به نیمکره مقابل می رود، چیست؟</p>	۱۰

	<p>ب) در مسیر بینایی اولین همگرایی نور در کجا صورت می گیرد؟</p> <p>ج) نقش ماده زله ای و شفاف موجود در پشت عدسی چشم چیست؟</p> <p>د) علت اینکه لکه زرد در دقت و تیزبینی نقش دارد، چیست؟</p>	
۲۰	<p>موفق باشید</p>	

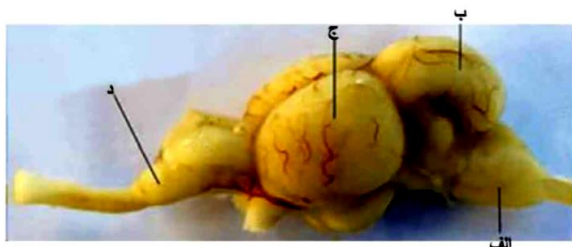
پاسخنامه تشریحی زیست یازدهم دبیرستان حضرت خدیجه

۱-

جاهای خالی را با کلمه‌های مناسب پر کنید.

۱. مجرای مرکزی نخاع همانند فضای بین پرده‌های **مننژ** مغز توسط مایع **مغزی - نخاعی** پر شده است.
۲. در چشم انسان، جسم مژگانی از طریق **تارهای آویزی** به صورت غیرمستقیم به **عدسی** متصل می‌شود.

۲-



- با توجه به شکل مقابل (مغز ماهی) به سوال‌های زیر پاسخ دهید.
- الف) کدام بخش، معادل لوب پس سری مخ انسان است؟ **ج**
 - ب) کدام بخش، از معادل آن در انسان بزرگ‌تر است؟ **د**
 - ج) بخش الف، چه بخشی را نشان می‌دهد؟ **بصل نخاع**
 - د) عصب بینایی را در شکل مشخص کنید. **زیر لوب بینایی**

۳-

با توجه به فرایند انعکاس عقب کشیدن دست؛

- الف) مرکز تنظیم این فرایند در بدن کجاست؟ **نخاع**
- ب) سیناپس بین نورون رابط و نورون حرکتی ماهیچه سه سر از چه نوعی است؟ (**مهارى** - تحریکی)
- ج) در ماده خاکستری نخاع، چند جسم یاخته‌ای مشاهده می‌شود؟ **۴ تا**

۴- مایع مغزی-نخاعی

ریشه پستی

۵- در انسان، لوب بینایی کوچک تر از مخ، در ماهی لوب بینایی بزرگ تر از مخ

۶- درست-درست

۷- الف) کانال های نشتی و پمپ سدیم پتاسیم

ب) نفوذپذیری بیشتر غشا نسبت به پتاسیم

۸- الف) در تشریح چشم اگر عصب بینایی به طرف چپ خم شده باشد نشانه چشم راست است. و بالعکس، یعنی اگر عصب

بینایی به طرف راست خم شده باشد نشانه چشم چپ است

ب) عدسی

پ) ماهیچه حلقوی

۹- افزایش / شماره ۱ / شماره ۵

۱۰- الف) چلیپای (کیاسمای بینایی)

ب) قرنیه

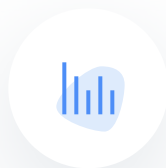
ج) حفظ گرویت چشم

د) گیرنده های مخروطی در آن فراوان تر هستند.



اپلیکیشن درسی همیار

برنامه رایگان درسی همیار



تمام پایه ها

جواب کتاب ، تدریس و نمونه سوال



همیشه رایگان

برنامه همیار کاملا رایگان میباشد