




نام و نام خانوادگی:
 مقطع و رشته: چهارم دبستان
 نام پدر:
 شماره داوطلب:
 تعداد صفحه سؤال: ۲ صفحه

جمهوری اسلامی ایران
 اداره ی کل آموزش و پرورش شهر تهران
 اداره ی آموزش و پرورش شهر تهران منطقه ۴ تهران
 دبستان غیردولتی دخترانه سرای دانش واحد رسالت
 جمع بندی پایانی سال تحصیلی ۱۴۰۱ - ۱۴۰۲

نام درس: علوم
 نام دبیر: درسا صالحی
 تاریخ امتحان: ۱۴۰۲/۰۲/۲۳
 ساعت امتحان: ۳۰ : ۰۷ / صبح / عصر
 مدت امتحان: ۹۰ دقیقه

نام دبیر:	نمره به عدد:		نمره به حروف:	
	تاریخ و امضاء:	نام دبیر:	تاریخ و امضاء:	نام دبیر:
محل مهر و امضاء مدیر	نمره به عدد:		نمره به حروف:	
نام:	سوالات		نمره به عدد:	
۱	<p>جاهای خالی را با کلمات مناسب کامل کنید.</p> <p>الف) کف دو دست خود را به هم بچسبانید و روی هم حرکت دهید، احساس می کنید دستانتان گرم تر می شود؛ در اینجا انرژی به تبدیل شده است.</p> <p>ب) وقتی نفس می کشیم هوا از راه بینی یا دهان وارد لوله ای به نام می شود و سپس وارد شش های ما می شود. به این عمل گفته می شود.</p> <p>د) به جانورانی که از گیاهان تغذیه می کنند، می گویند و به جانورانی که هم گیاه و هم گوشت می خورند، می گویند.</p>			
۲	<p>درستی و نادرستی عبارات های زیر را تعیین کنید.</p> <p>الف) در آهنربا؛ قطب های ناهمنام یکدیگر را دفع می کنند و قطب های همنام یکدیگر را جذب می کنند.</p> <p>ب) در زیر نور آفتاب لباس های سیاه زودتر از لباس های سفید خشک می شوند.</p> <p>ج) عنکبوت بدنی دو قسمتی دارد و تعداد پاهایش با تعداد پاهای مورچه متفاوت است.</p> <p>د) سرخرگ ها خون را از قلب خارج می کنند و به بخش های مختلف بدن می رسانند.</p> <p>ص <input type="checkbox"/> غ <input type="checkbox"/></p> <p>ص <input type="checkbox"/> غ <input type="checkbox"/></p> <p>ص <input type="checkbox"/> غ <input type="checkbox"/></p> <p>ص <input type="checkbox"/> غ <input type="checkbox"/></p>			
۳	<p>گزینه ی درست را انتخاب کنید.</p> <p>۱) جذب مواد غذایی در کدام قسمت از دستگاه گوارش انجام می شود؟ (۱) روده بزرگ (۲) معده (۳) مری (۴) روده باریک</p> <p>۲) در کدام وسیله ی زیر انرژی الکتریکی به انرژی گرمایی تبدیل می شود؟ (۱) بخاری نفتی (۲) اجاق گاز (۳) شمع (۴) اتو</p> <p>۳) بزرگ ترین سیاره منظومه شمسی کدام است؟ (۱) کیوان (۲) خورشید (۳) برجیس (۴) نپتون</p> <p>4) ویژگی گفته شده مربوط به کدام جانور زیر است. « پوسته ی سخت و محکمی از بدن این جانور محافظت می کند. در جاهای مرطوب و تاریک زندگی می کند و بدنی بندبند، دو شاخک دراز و پاهای زیادی دارد »</p> <p>(۱)  (۲)  (۳)  (۴) </p>			
صفحه ۱ از ۲				

به سوالات زیر پاسخ کوتاه دهید.

الف) سنگ آهک بعد از گرما و فشار به چه سنگی تبدیل می‌شود؟

ب) هوا چه نوع مخلوطی است؟

ج) فرق ستاره با سیاره چیست؟

د) با توجه به شکل روبه رو چند زنجیره غذایی در این شبکه غذایی وجود دارد؟



عبارت های زیر را تعریف کنید.

مهتاب:

زیستگاه:

سیاه‌رگ:

گرده افشانی:

هر یک از عبارات سمت راست را به مورد مناسب سمت چپ وصل کنید.

الف) خون را با فشار به درون رگ‌ها می‌فرستد.

ب) فراوان ترین جانوران روی زمین

ج) در باتلاق و گاهی در جوی آب زندگی می‌کند و از خون جانوران دیگر تغذیه می‌کند.

د) در لابه لای موی انسان زندگی می‌کند و از خون انسان تغذیه می‌کند.

ه) در مکان های مرطوب رشد می‌کند و با هاگ تولید مثل می‌کند.

و) اکسیژن را از شش دریافت می‌کند و کربن‌دی‌اکسید را به شش می‌دهد.

شپش

گلبول های قرمز

قلب

حشرات

زالو

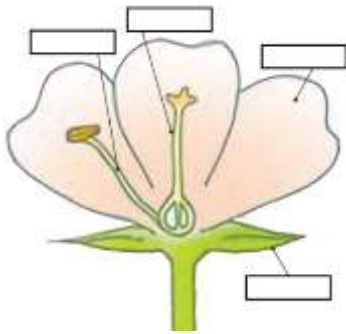
سرخس

سنگ‌های آذرین را با سنگ های رسوبی مقایسه کنید.

وقتی سلول‌های قسمتی از بدن آسیب می‌بینند، چگونه بهبود پیدا می‌کنند؟

بازیافت زباله ها چه فایده هایی دارد؟ (دو مورد)

قسمت های مشخص شده گل را بنویسید.



با استفاده از وسایل روبه‌رو، مدار موازی و متوالی رسم کنید.



اداره ی کل آموزش و پرورش شهر تهران

اداره ی آموزش و پرورش شهر تهران منطقه ۴ تهران

دبستان غیر دولتی دخترانه سرای دانش واحد رسالت

کلید سؤالات جمع بندی پایانی نوبت دوم سال تحصیلی ۱۴۰۲ - ۱۴۰۱



نام درس: علوم

نام دبیر: صالحی

تاریخ امتحان: ۱۴۰۲/۰۲/۲۳

ساعت امتحان: ۷:۳۰ صبح / عصر

مدت امتحان: ۹۰ دقیقه

ردیف	راهنمای تصحیح	محل مهر یا امضاء: مدیر
۱	۱- حرکتی به گرمایی - ۲. نای و دم. ۳. گیاه خوار و همه چیز خوار	
۲	غلط - درست - غلط - درست	
۳	۲. ۳. ۴. ۴	
۴	مرم - گاز درگاز - ستاره از خود نور دارد اما سیاره نوری از خود ندارد - ۶ زنجیره ماه از خود نوری ندارد و نور خورشید را بازتاب می کند. به این نور مهتاب می گویند. هر جانوری در محیط مخصوص به خود زندگی می کند به آن زیستگاه می گویند. سیاهرگ خون را از قسمت های مختلف بدن به قلب می رساند. به انتقال گرده از روی پرچم به مادگی را گرده افشانی می گویند.	
	الف- قلب / ب- حشرات / ج- زالو / د- شپش / ه- سرخس / و- گلبول قرمز	
۵	سنگ های آذرین از فشار و گرمای زیاد در درون زمین به وجود می آیند اما سنگ های رسوبی به خاطر لایه لایه قرار گرفتن سنگ ها در سالیان زیاد روی هم تشکیل می شوند. سلول های جدید جای آنها را می گیرند. سلول های زنده ی اطراف آن قسمت تولید مثل می کنند به این ترتیب سلول های جدید جای سلول های مرده را می گیرند و زخم بهبود پیدا می کند. باعث حفظ منابع طبیعی برای نسل های بعدی می شود و محیط زیست تمیزتری خواهیم داشت و مانع از بین رفتن محیط زیست می شویم.	
	   مدار متوالی مدار موازی	
جمع بارم: ۲۰ نمره	نام و نام خانوادگی مصحح: درس صالحی	امضاء:



اپلیکیشن درسی همیار

برنامه رایگان درسی همیار



تمام پایه ها

جواب کتاب ، تدریس و نمونه سوال



همیشه رایگان

برنامه همیار کاملا رایگان میباشد