

با آرزوی موفقیت برای شما دانشمند کوچک، خوانا، خوش خط و با دقت بنویسید.

۱- جاهای خالی را با کلمات مناسب پر کنید.

- به ارتباط غذایی موجودات زنده می گویند.
- لوله هایی که کلیه ها را به مثانه وصل کرده است، نام دارد.
- گیاهانی مانند کاج و گوجه فرنگی و کدو که با دانه تولید مثل می کنند، این گیاهان را می گویند.
- کهکشانی که سیاره ی زمین در آن قرار دارد، به معروف است.
- دانه های گرده از روی پرچم به روی مادگی منتقل می شوند. این عمل را می گویند.
- چرخش ماه به دور زمین، حدود چهار هفته طول می کشد که به آن ماه می گویند.
- به توانایی انجام کار می گویند.
- پاسخ احتمالی به یک سوال نام دارد.

۲- موضوعات داده شده را تعریف کنید.

- زیستگاه چیست؟
- حرکت انتقالی چیست؟
- گوارش چیست؟
- کانی چیست؟

۳- وظیفه ی هر کدام از موارد خواسته شده را بنویسید.

- وظیفه ی دستگاه تنفس چیست؟
- وظیفه ی کلیه ها را بنویسید.

- وظیفه ی هسته ی سلول چیست؟
- وظیفه ی گلبرگ ها چیست؟
- وظیفه ی دستگاه گردش خون چیست؟ ۲ مورد نام برید.

۱- ۲-

۴- بی مهره های داده شده را طبقه بندی کنید.

(دافنی - عقرب - هیدر - لیسه - خرخاکی - ملخ - کرم آسکاریس - توتیا - خیار دریایی - میگو - شقایق دریایی)

| کرم ها | خارتنان | کیسه تنان | بندپایان | نرم تنان | سخت پوستان | کیسه تنان |
|--------|---------|-----------|----------|----------|------------|-----------|
| | | | | | | |
| | | | | | | |
| | | | | | | |
| | | | | | | |

۵- گزینه ی مناسب را علامت بزنید.

✓ در ستاره شناسان با استفاده از ابزارهای مختلف، ستاره ها و سیاره ها را مطالعه می کنند.

○ کتابخانه ○ رصد خانه ○ آزمایشگاه ○ دانشگاه

✓ در پله برقی کدام تبدیل انرژی صورت می گیرد؟ (بخشی از انرژی که مورد نیاز ماست.)

○ الکتریکی به نورانی ○ الکتریکی به گرمایی ○ الکتریکی به حرکتی

✓ در مدار (موازی - متوالی) اگر یکی از لامپ ها خاموش شود، بقیه ی لامپ ها روشن می مانند.

۶- موارد خواسته شده را نام ببرید.

• دو گیاه بدون دانه (هاگ دار) نام ببرید.

- ویژگی گیاهان تک لپه را نام ببرید.
- انواع زیستگاه را نام ببرید.

۷- درست و نادرست را جواب دهید.

- نادرست درست
- به آهن ربا کردن جسم آهنی بدون تماس با خود آهن ربا، القای مغناطیسی می گویند.
 - اجزای مخلوط های یکنواخت را به راحتی میتوان از هم جدا کرد.

۸- با استفاده از تصاویر داده شده، یک زنجیره ی غذایی درست کنید.



برای معین

بنام مهربانترین مهربانان
نام زیبای من:

غیر انتفاعی معین
علوم

چهارم ۲
۱۴۰۳/۳/۹

با آرزوی موفقیت برای شما دانشمند کوچک، خوانا، خوش خط و با دقت بنویسید.

۱- جاهای خالی را با کلمات مناسب پر کنید.

- به ارتباط غذایی موجودات زنده زنجیره غذایی می گویند.
- لوله هایی که کلیه ها را به مثانه وصل کرده است، میزناری نام دارد.
- گیاهانی مانند کاج و گوجه فرنگی و کدو که با دانه تولید مثل می کنند، این گیاهان را دانه دار می گویند.
- کهکشانی که سیاره ی زمین در آن قرار دارد، به راه شیری معروف است.
- دانه های گرده از روی پرچم به روی مادگی منتقل می شوند. این عمل را گرمین اجاب می گویند.
- چرخش ماه به دور زمین، حدود چهار هفته طول می کشد که به آن ماه قمری می گویند.
- به توانایی انجام کار انرژی می گویند.
- پاسخ احتمالی به یک سوال خبر مهم نام دارد.

۲- موضوعات داده شده را تعریف کنید.

- زیستگاه چیست؟ جورجی زنده ای در ناصیه خانه زنگی می کند به آن زیستگاه می گویند
- حرکت انتقالی چیست؟ حرکت سیارات به دور خورشید
- گوارش چیست؟ غذا باید آن قدر نرم شود که به راحتی وارد سلول بشود
- کانی چیست؟ سرامتو کانی، دهنه های سنگها، کانی داره

۳- وظیفه ی هر کدام از موارد خواسته شده را بنویسید.

- وظیفه ی دستگاه تنفس چیست؟ تامین اکسیژن به سلول ها بدن
- وظیفه ی کلیه ها را بنویسید. تصفیه خون، تنظیم مقدار آب بدن، مواد دفعی را به شکل ادرار

درص آخر

- وظیفه ی هسته ی سلول چیست؟ کنترل فعالیت های سلول. تقسیم سلول
- وظیفه ی گلبرگ ها چیست؟ محافظت از پرچم و مادگی
- وظیفه ی دستگاه گردش خون چیست؟ ۲ مورد نام برید.

۱- بگوشی ها درون خون در بدن ۲- رسانه های انتقالی در بدن - و اکسیرن سلول ها

۴- بی مهره های داده شده را طبقه بندی کنید.

(دافنی - عقرب - هیدر - ایسه - خرخاکی - ملخ - کرم آسکاریس - توتیا - خیار دریایی - میگو - شقایق دریایی)

| کرم ها | خارتان | کیسه تنان | بندپایان | نرم تنان | سخت پوستان | کیسه تنان |
|-------------|----------|--------------|----------|----------|------------|-----------|
| کرم آسکاریس | مخاررویی | شقایق دریایی | ملخ | لیسه | میگو | هیدر |
| | توتیا | | خرخاکی | | دافنی | |
| | | | عقرب | | | |
| | | | | | | |

۵- گزینه ی مناسب را علامت بزنید.

✓ در ستاره شناسان با استفاده از ابزارهای مختلف، ستاره ها و سیاره ها را مطالعه می کنند.

○ کتابخانه ✓ رصد خانه ○ آزمایشگاه ○ دانشگاه

✓ در پله برقی کدام تبدیل انرژی صورت می گیرد؟ (بخشی از انرژی که مورد نیاز ماست.)

○ الکتریکی به نورانی ○ الکتریکی به گرمایی ✓ الکتریکی به حرکتی

✓ در مدار (موازی - متوالی) اگر یکی از لامپ ها خاموش شود، بقیه ی لامپ ها روشن می مانند.

۶- موارد خواسته شده را نام ببرید.

• دو گیاه بدون دانه (هاگ دار) نام ببرید. خزه و سرخس

ویژگی گیاهان تک لپه را نام ببرید.

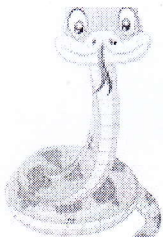
انواع زیستگاه را نام ببرید. طبیعی (منگل) مصنوعی (گلزار)

۷- درست و نادرست را جواب دهید.

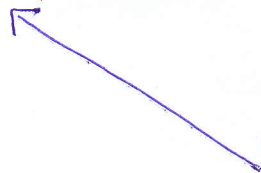
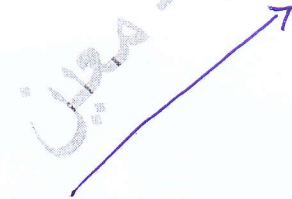
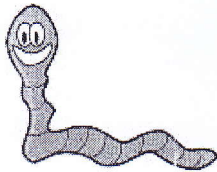
به آهن ربا کردن جسم آهنی بدون تماس با خود آهن ربا، القای مغناطیسی می گویند. درست نادرست

اجزای مخلوط های یکنواخت را به راحتی میتوان از هم جدا کرد. درست نادرست

۸- با استفاده از تصاویر داده شده، یک زنجیره ی غذایی درست کنید.



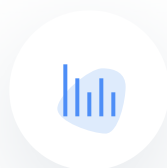
بزرگ - معین





اپلیکیشن درسی همیار

برنامه رایگان درسی همیار



تمام پایه ها

جواب کتاب ، تدریس و نمونه سوال



همیشه رایگان

برنامه همیار کاملا رایگان میباشد