



تاریخ: ۱۴۰۳/۰۳/۰۹

شماره: ۱۷۱

تعداد سوال: ۳۰

طراح: معلمان چهارم

نام و نام خانوادگی:

مدیریت آموزش و پرورش شهرستان بابل

نام درس: ارزشیابی علوم و دبستان غیردولتی هوشمند دخترانه مهرگان

«مدرسه ایده آل، نسل باشکوه می سازد.»

پایه: چهارم

الف) درست و نادرست بودن جملات زیر را مشخص کنید.

- ۱- لباس های روشن دیرتر از لباس های تیره خشک می شوند. ص غ
- ۲- آهن ربا همه ی اجسام فلزی را جذب می کند. ص غ
- ۳- همه گیاهان تک لپه و دو لپه گلدار هستند. ص غ
- ۴- سنگ های رسوبی، لایه لایه هستند. ص غ

ب) پاسخ درست را مشخص کنید.

- ۱- کدام سیاره، گرم تر است؟
 عطارد زمین زهره اورانوس
- ۲- کدام زیستگاه با بقیه متفاوت است؟
 آکواریوم پارک صحرا باغچه
- ۳- کدام یک از مواد زیر با آب، محلول تشکیل نمی دهد؟
 شکر الکل قند روغن مایع
- ۴- کدام گیاه مخروط دار است؟
 سرخس سنبل نرگس کاج
- ۵- کدام یک، جزو گروه بندپایان قرار نمی گیرد؟
 کرم ها حشرات عنکبوتیان هزارپایان

۶- هر جمله در ستون (۱) را به پاسخ درست آن در ستون (۲) وصل کنید. (دو مورد اضافی است).

ستون ۲

ستون ۱

- | | |
|----------------|--|
| ● سنگ آهن | ● محل جمع ادرار |
| ● مئانه | ● در اثر گرما و فشار زیاد بر روی سنگ آهک بوجود می آید. |
| ● سنگ مرمر | ● دفع مواد گوارش نیافته |
| ● روده بزرگ | ● سخت پوستان |
| ● خرچنگ | |
| ● لوله میز نای | |

ج) جاهای خالی را با کلمات مناسب کامل کنید.

- ۱- از ارتباط چند زنجیره ی غذایی به وجود می آید.
- ۲- به مسیر حرکت سیاره ها به دور خورشید می گویند.
- ۳- گلوله های نرم غذا پس از عبور از مری، وارد می شوند.
- ۴- شپش در زندگی می کند.
- ۵- در مسافرت های دریایی، برای تعیین مسیر حرکت کشتی ها، از استفاده می کنند.

(د) به پرسش های زیر، پاسخ کوتاه دهید.

- ۱- به عمل وارد شدن هوا به دو شش، چه می گویند؟
- ۲- گیاهان بدون دانه، در چه مکان هایی رشد می کنند؟
- ۳- جنس سیاره مریخ از چیست؟
- ۴- آسباد از چه انرژی استفاده می کند؟

(و) به پرسش های زیر، پاسخ کامل دهید.

۱- مفاهیم زیر را تعریف کنید.

الف) گرده افشانی:

ب) زنجیره غذایی:

۲- شکل مدار الکتریکی را رسم کنید که اگر لامپی از مدار الکتریکی بسوزد، بقیه لامپ ها هم خاموش شود. نام مدار الکتریکی رسم شده را بنویسید.

۳- یک زنجیره غذایی ۴ حلقه ای رسم کنید.

۴- سال کدام سیاره ی منظومه ی شمسی از بقیه سیارات طولانی تر است؟ چرا؟

۵- کار کلیه ها چیست؟

۶- گیاه سوسن با کدو چه فرقی دارد؟ (از نظر برگ، گل، ریشه)

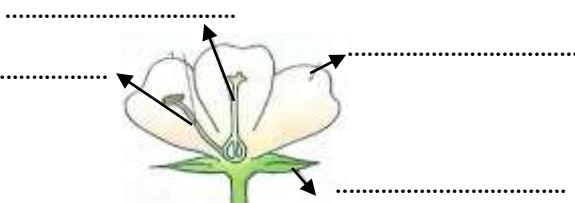
۷- وجود نبض، نشانه ی چیست؟

۸- به چه روش می توان مخلوط آب، نمک و شن را از هم جدا کرد؟

۹- بندپایان از چند گروه تشکیل شده اند، نام ببرید و برای هر یک مثالی بزنید.

۱۰- به چه اجسامی نارسانای گرمایی می گویند؟ با ذکر مثال توضیح دهید.

۱۱- قسمت های خواسته شده گل را بنویسید.



نام و نام خانوادگی:

مدیریت آموزش و پرورش شهرستان بابل

نام درس: ارزشیابی علوم آمادگی و دبستان غیردولتی هوشمند دخترانه مهرگان

پایه: چهارم

«مدرسه ایده آل، نسل باشکوه می سازد.»

تاریخ: ۱۴۰۳/۰۳/۰۹

شماره: ۱۷۴

تعداد سوال: ۳۰

طراح: معلمان چهارم



الف) درست و نادرست بودن جملات زیر را مشخص کنید.

- ۱- لباس های روشن دیرتر از لباس های تیره خشک می شوند. ص غ
- ۲- آهن ربا همه ی اجسام فلزی را جذب می کند. غ ص
- ۳- همه گیاهان تک لپه و دو لپه گلدار هستند. ص غ
- ۴- سنگ های رسوبی، لایه لایه هستند. ص غ

ب) پاسخ درست را مشخص کنید.

- ۱- کدام سیاره، گرم تر است؟
 عطارد زمین زهره اورانوس
- ۲- کدام زیستگاه با بقیه متفاوت است؟
 آکواریوم پارک صحرا باغچه
- ۳- کدام یک از مواد زیر با آب، محلول تشکیل نمی دهد؟
 شکر الکل قند روغن مایع
- ۴- کدام گیاه مخروط دار است؟
 سرخس سنبل نرگس کاج
- ۵- کدام یک، جزو گروه بندپایان قرار نمی گیرد؟
 کرم ها حشرات عنکبوتیان هزارپایان

۶- هر جمله در ستون (۱) را به پاسخ درست آن در ستون (۲) وصل کنید. (دو مورد اضافی است).

ستون ۱

ستون ۲

- | | |
|--|----------------|
| ● محل جمع ادرار | ● سنگ آهن |
| ● در اثر گرما و فشار زیاد بر روی سنگ آهک بوجود می آید. | ● مثانه |
| ● دفع مواد گوارش نیافته | ● سنگ مرمر |
| ● سخت پوستان | ● روده بزرگ |
| | ● خرچنگ |
| | ● لوله میز نای |

ج) جاهای خالی را با کلمات مناسب کامل کنید.

- ۱- از ارتباط چند زنجیره ی غذایی شبکه ی غذایی ... به وجود می آید.
- ۲- به مسیر حرکت سیاره ها به دور خورشید مدار می گویند.
- ۳- گلوله های نرم غذا پس از عبور از مری، وارد معده می شوند.
- ۴- شپش در زنجیره ی غذایی زندگی می کند.
- ۵- در مسافرت های دریایی، برای تعیین مسیر حرکت کشتی ها، از قطب نما استفاده می کنند.

د) به پرسش های زیر، پاسخ کوتاه دهید.

- ۱- به عمل وارد شدن هوا به دو شش، چه می گویند؟ دم
- ۲- گیاهان بدون دانه، در چه مکان هایی رشد می کنند؟ مرطوب
- ۳- جنس سیاره مریخ از چیست؟ سنگ
- ۴- آسباد از چه انرژی استفاده می کند؟ انرژی حرکتی باد

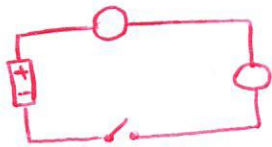
و) به پرسش های زیر، پاسخ کامل دهید.

۱- مفاهیم زیر را تعریف کنید.

الف) گرده افشانی: حرکت دانه های گرده از روی پرچم به مادگی مثل سطل مسور را گویند.

ب) زنجیره غذایی: به ارتباط غذایی چند موجود زنده زنجیره ای غذایی می گویند.

۲- شکل مدار الکتریکی را رسم کنید که اگر لامپی از مدار الکتریکی بسوزد، بقیه لامپ ها هم خاموش شود. نام مدار الکتریکی رسم شده را بنویسید.



مدار متوالی

۳- یک زنجیره غذایی ۴ حلقه ای رسم کنید.

گربه → گنجشک → ملغ → گیاه

۴- سال کدام سیاره ی منظومه ی شمسی از بقیه سیارات طولانی تر است؟ چرا؟ سیون چون از خود سردتر است

۵- کار کلیه ها چیست؟ تصفیه خون و دفع آب اضافی بدن به محل ادرار

۶- گیاه سوسن با کدو چه فرقی دارد؟ (از نظر برگ، گل، ریشه)

سوسن: ۱- ریشه افشان - برگ دراز و باریک - ولی کدو: ۱- ریشه راست - برگ پهن

۷- وجود نبض، نشانه ی چیست؟

نشانه ی حرکت خون در رگ ها

۸- به چه روش می توان مخلوط آب، نمک و شن را از هم جدا کرد؟

استفاده از صافی صافش می را از آب و نمک جدا می کنیم پس با حرارت دادن آب بخار می شود و نمک باقی می ماند.

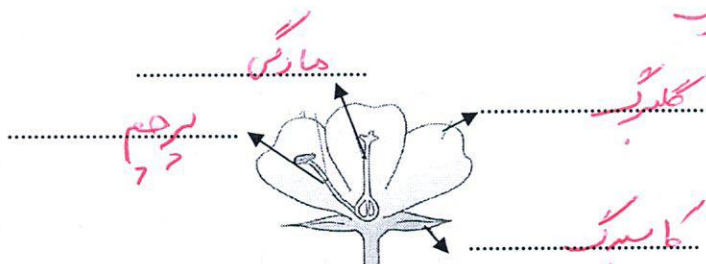
۹- بند پایان از چند گروه تشکیل شده اند، نام ببرید و برای هر یک مثالی بزنید.

حرارت: پسته، عنبه سیاه، ارزن، هزاربانه، جوار، سمیت پوست، اسکناس

۱۰- به چه اجسامی نارسای گرمایی می گویند؟ با ذکر مثال توضیح دهید.

اجسامی که گرما را از خود عبور می دهند مانند پلاستیک

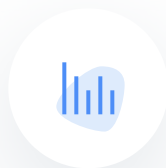
۱۱- قسمت های خواسته شده گل را بنویسید.





اپلیکیشن درسی همیار

برنامه رایگان درسی همیار



تمام پایه ها

جواب کتاب ، تدریس و نمونه سوال



همیشه رایگان

برنامه همیار کاملا رایگان میباشد