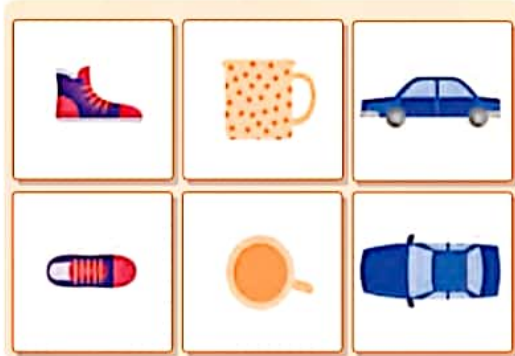


۴ درس نقشه‌ی محله‌ی ما



اسباه را از روبرو نشان می‌دهد ←

به تصویرهای روبه‌رو دقت کنید. این تصویرها، اشیا را از روبه‌رو و بالا نشان می‌دهند.

اسباه را از بالا نشان می‌دهد ←

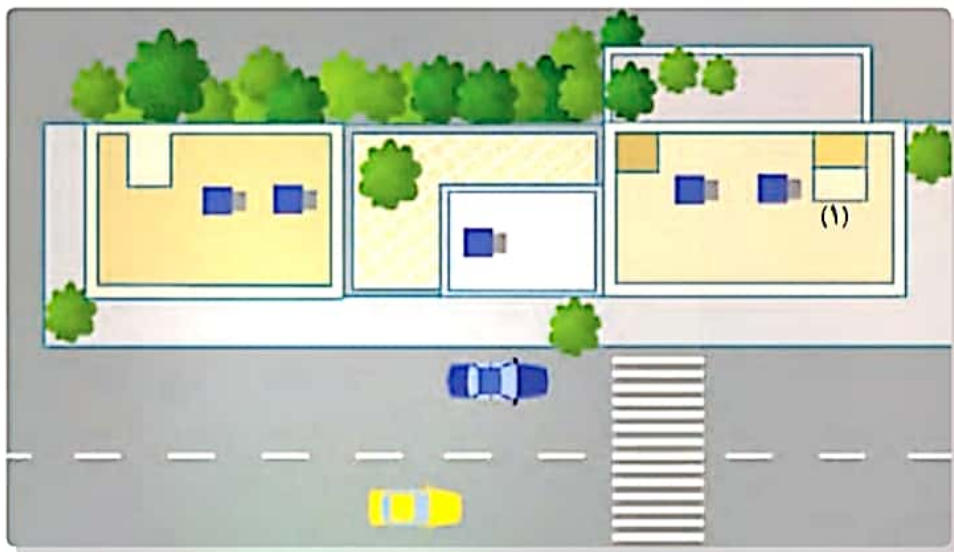
به تصویر زیر دقت کنید. این تصویر یکی از خیابان‌های محله‌ی ما را از روبه‌رو نشان می‌دهد. در این خیابان چه چیزهایی می‌بینید؟ جای عددهایی را که در تصویر الف می‌بینید، در تصویر ب پیدا کنید و بنویسید.

تصویر از روبرو
→



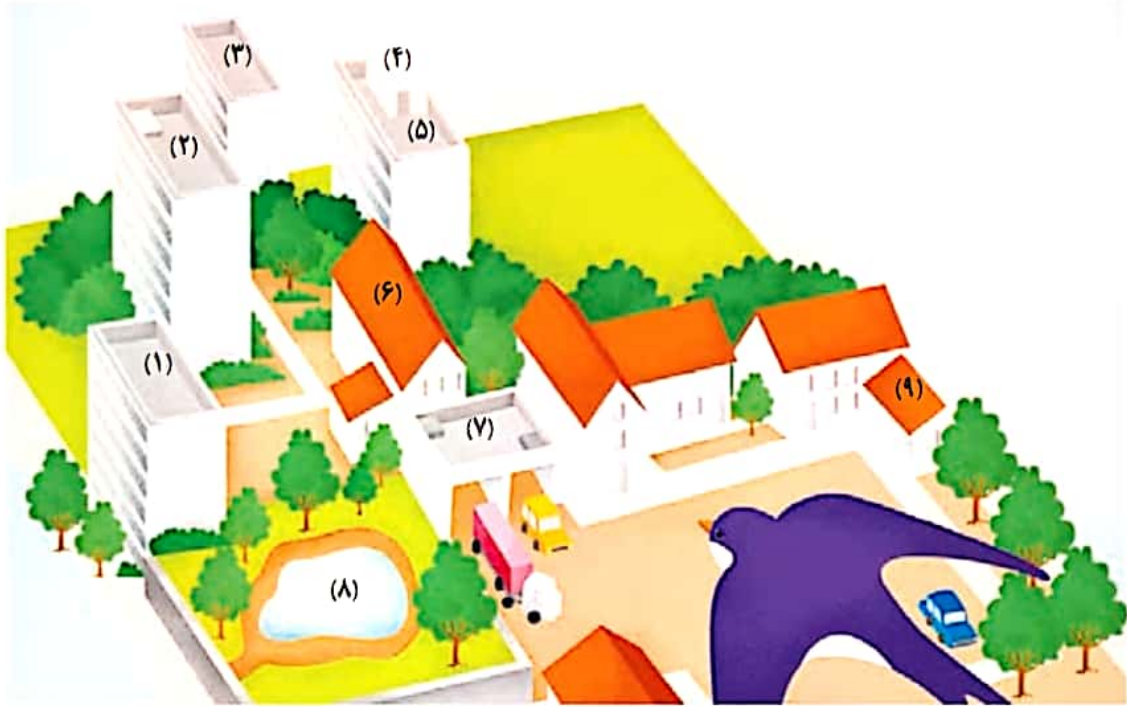
این تصویر همان خیابان را از بالا نشان می‌دهد.

تصویر از بالا
→



۱۳

مجسم کنید وقتی یک پرنده از بالا به زمین نگاه می کند، زمین را چگونه می بیند.



به شکل زیر نگاه کنید. این نقشه ی همان جایی است که پرنده در هنگام پرواز می بیند. در این نقشه، ساختمان ها، خیابان ها، درختان و یک دریاچه نشان داده شده اند. اکنون، عدد هایی را که در تصویر بالا می بینید به نقشه منتقل کنید.

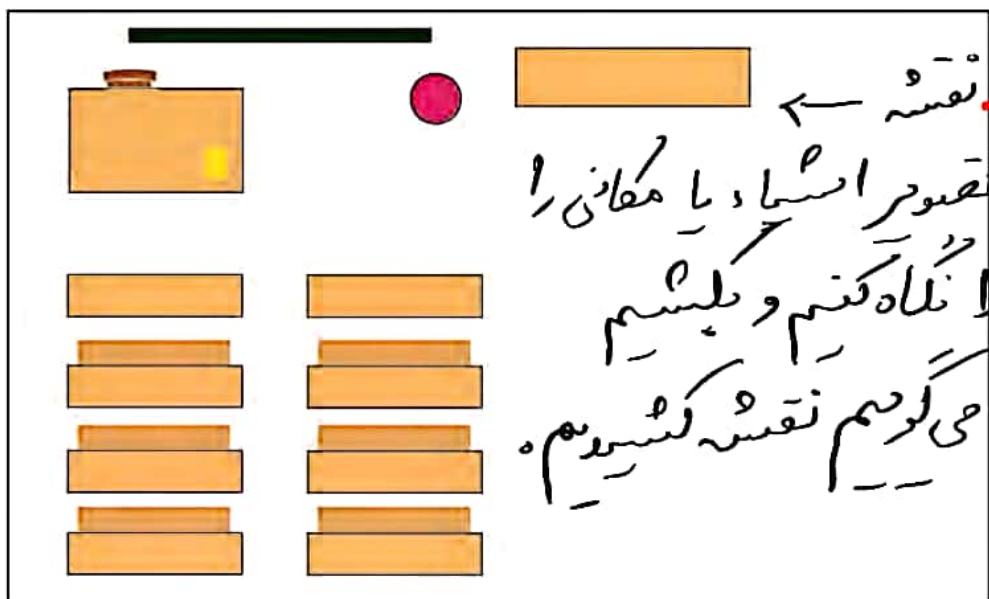


این تصویر یک کلاس از روبه‌رو است.

۱- نقاشی: وقتی تصویر استیاد را از روبه‌روی کشیم.
می‌گویم نقاشی کشیده‌ایم.



نقشه‌ی زیر را دانش‌آموزی از همان کلاس کشیده است. او تصور کرده که از بالا به کلاس نگاه می‌کند. تصویر اشیا از روبه‌رو با تصویر آنها از بالا چه تفاوت‌هایی دارد؟



فعالیت

- ۱- کاربرگ‌های شماره‌ی ۳ (دیدن منظره از بالا) را در کلاس انجام دهید.
- ۲- اکنون شما هم با راهنمایی و کمک معلم، نقشه‌ی کلاس خود را بکشید. تصور کنید که از بالا به کلاس نگاه می‌کنید.

* توجه: معلم گرامی این نقشه باید با راهنمایی کافی شما و توسط دانش‌آموزان در کلاس ترسیم شود. ترسیم نقشه نباید به عنوان تکلیف منزل سفارش داده شود.

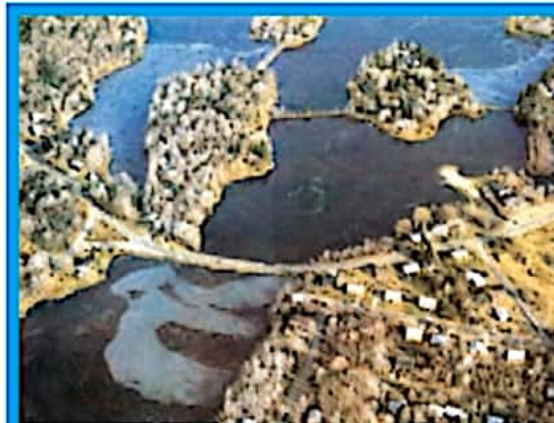
۵- برای یافتن مکان که از چه وسیله‌ای استفاده می‌کنیم؟ نقشه

۳ نقشه چگونه تهیه می‌شود؟

۳) برای تهیه نقشه از عکس هوایی استفاده می‌کنند. عکس هوایی را با هواپیما از بالای زمین می‌گیرند.



هواپیما در حال عکس برداری از یک منطقه



عکس هوایی یک منطقه



نقشه‌ی همان منطقه

استفاده از نقشه

۴) نقشه‌ها در پیدا کردن مکان‌ها به ما کمک می‌کنند. حتی اگر هیچ وقت به جایی نرفته باشیم، با استفاده از نقشه می‌توانیم بفهمیم که آن محل کجاست و چگونه و از چه راهی می‌توانیم به آنجا برویم.



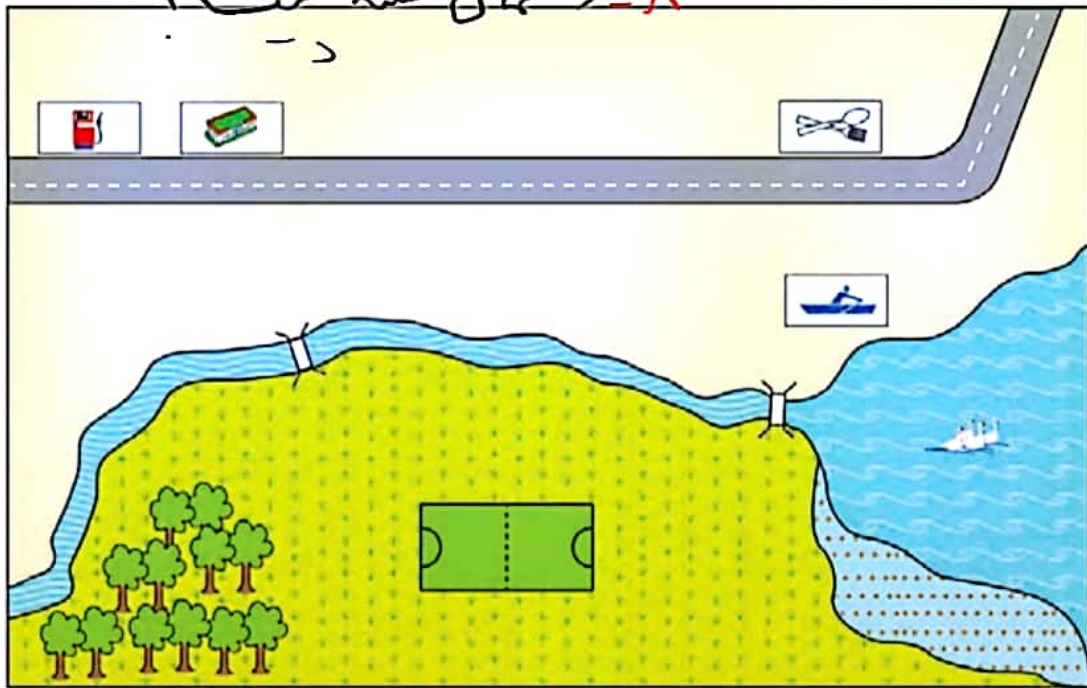
۶- از نقشه چه استفاده‌ای می‌شود و چه کمکی به ما می‌کند؟

۷- اگر نقشه راهنما نداشته باشید چه می‌شود؟

راهنمای نقشه

۶ سال گذشته با نقشه‌ی خانه و مدرسه آشنا شدید و آموختید که در کنار هر نقشه یک راهنما وجود دارد. اگر راهنما نباشد، نمی‌توانیم مکان‌های مختلف را روی نقشه تشخیص دهیم (راهنمای نقشه، معنای رنگ‌ها و علامت‌های روی نقشه را مشخص می‌کند و کوه، جنگل، دریا، پل، خانه‌ها، خیابان، فرودگاه و چیزهای دیگر را روی نقشه نشان می‌دهد.)

۸- راهنمای نقشه چیست؟



راهنما

	پارک جنگلی		پل		زمین فوتبال		ایستگاه قایقرانی
	دریاچه		رود		چمن‌زار		رستوران
	فروشگاه		جاده		باتلاق		بمب بنزین

فعالیت

کاربرگی شماره‌ی ۴ (راهنمای نقشه) را در کلاس انجام دهید.

۹- چگونه می‌توانیم نقشه را بی‌نواسیم؟ با استفاده از راهنمای نقشه

۱۷