

نام خانوادگی :	وزارت آموزش و پرورش	تاریخ : ۱۴۰۲/۰۲/...
نام آموزگار:	اداره کل آموزش و پرورش استان خوزستان	پایه ی : پنجم
دبستان رهنما	اداره آموزش و پرورش ناحیه ۲ اهواز	زمان : ۴۵ دقیقه
	ارزشیابی درس علوم تجربی	نوبت دوم

۱- گزینه درست را انتخاب کنید.

۱- تارهای کشنده در کجای گیاه قرار دارند و چه وظیفه‌ای دارند؟

الف) ساقه، هدایت آب و املاح
ب) ریشه، استحکام گیاه در خاک

ج) ریشه، گرفتن آب و املاح از خاک
د) برگ، کمک به غذاسازی

۲- کدام عامل سبب از بین رفتن خاک سطحی نمی‌شود؟

الف) شخم زدن نامناسب
ب) آبیاری نامناسب
ج) از بین رفتن پوشش گیاهی
د) کشت متناسب

۳- سریبیچ لامپ‌ها شبیه کدام ماشین زیر کار می‌کند؟

الف) منگنه
ب) در بطری آب
ج) فرفره‌ی چوبی
د) فلکه‌ی شیر آب

۴- در پخت کیک تولد مهشاد، مادرش تمام مراحل آن را یادداشت کرد و از مهشاد خواست تغییرات فیزیکی آن را مشخص کند، به نظر شما کدام گزینه تغییر فیزیکی نیست؟

الف) هم زدن تخم مرغ‌ها با شکر
ب) مخلوط کردن مایع حاوی تخم مرغ با شکر و آرد

ج) افزودن میوه‌های خشک در آن
د) پختن کیک در فر

۲- درست یا نادرستی عبارات زیر را مشخص کنید.

الف) عقاب سریع‌تر از گنجشک بال می‌زند تا بتواند پرواز کند.

ب) گیاهان باعث تصفیه هوا می‌شوند.

ج) در قیچی‌ها تکیه‌گاه بین جسم و نیرو قرار دارد.

د) نوگ انگشتان نسبت به سایر قسمت‌های پوست دست، بیش‌ترین گیرنده ی لامسه را دارند.

۳- جاهای خالی را با پاسخ مناسب پر کنید.

الف) در مرکز عنبیه بخشی به نام وجود دارد.

ب) مرکز کنترل اعمال ارادی و غیرارادی بدن، است.

ج) قطرات آب معلق در هوا بعد از باران می‌توانند مثل عمل کنند.

د) هر چه شیب زمین بیش‌تر باشد، میزان فرسایش خاک توسط آب می‌شود.

۱- مفاهیم داخل جدول زیر را تعریف کنید.

	آوند
	گیاهخاک
	مفصل
	فسیل

۲- سه عامل مؤثر در تشکیل خاک را نام ببرید.

۳- گوه و سطح شیب دار چه تفاوتی با هم دارند؟

۴- فاطمه می‌خواهد به مادرش در پختن کتلت کمک کند. مادرش به ترتیب کارهایی را که باید انجام دهند را نوشته است. تغییر فیزیکی یا تغییر شیمیایی بودن هر کدام را تعیین کنید.

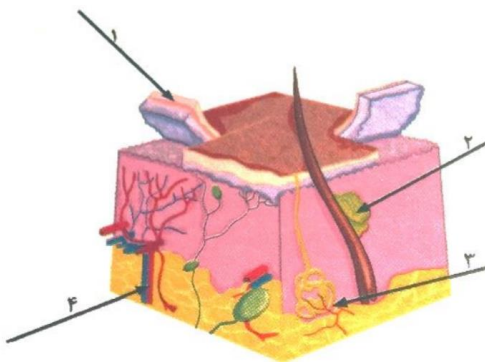
۱- چرخ کردن گوشت: ۲- رنده کردن سیب زمینی:

۳- اضافه کردن نمک، تخم مرغ و سیب زمینی به گوشت: ۴- ورز دادن مخلوط به دست آمده:

۵- شکل دادن به مخلوط کتلت: ۶- سرخ کردن کتلت‌ها

۵- چرا می‌گوییم ماهیچه‌ی معده غیر ارادی است؟

۶- بخش‌های خواسته شده را در مدل زیر کامل کنید.



۷- چرا در شکل «آ» شیشه‌ی ظرف بخار گرفته و عرق کرده ولی در شکل «ب» این اتفاق رخ نداده است؟



پاسخنامه

- گزینه درست را انتخاب کنید.

۱- تارهای کشنده در کجای گیاه قرار دارند و چه وظیفه‌ای دارند؟

الف) ساقه، هدایت آب و املاح
ب) ریشه، استحکام گیاه در خاک

ج) ریشه، گرفتن آب و املاح از خاک
د) برگ، کمک به غذاسازی

۲- کدام عامل سبب از بین رفتن خاک سطحی نمی‌شود؟

الف) شخم زدن نامناسب
ب) آبیاری نامناسب
ج) از بین رفتن پوشش گیاهی
د) کشت متناسب

۳- سرپیچ لامپ‌ها شبیه کدام ماشین زیر کار می‌کند؟

الف) منگنه
ب) در بطری آب
ج) فر فرهای چوبی
د) فلک‌های شیر آب

۴- در پخت کیک تولد مهشاد، مادرش تمام مراحل آن را یادداشت کرد و از مهشاد خواست تغییرات فیزیکی آن را مشخص

کند، به نظر شما کدام گزینه تغییر فیزیکی نیست؟

الف) هم زدن تخم مرغ‌ها با شکر
ب) مخلوط کردن مایع حاوی تخم مرغ با شکر و آرد

ج) افزودن میوه‌های خشک در آن
د) پختن کیک در فر

۲- درست یا نادرستی عبارات زیر را مشخص کنید.

الف) عقاب سریع‌تر از گنجشک بال می‌زند تا بتواند پرواز کند. **نادرست**

ب) گیاهان باعث تصفیه هوا می‌شوند. **درست**

ج) در قیچی‌ها تکیه‌گاه بین جسم و نیرو قرار دارد. **درست**

د) نوگ انگشتان نسبت به سایر قسمت‌های پوست دست، بیش‌ترین گیرنده‌ی لامسه را دارند. **درست**

۳- جاهای خالی را با پاسخ مناسب پر کنید.

الف) در مرکز عنبیه بخشی به نام **مردمک** وجود دارد.

ب) مرکز کنترل اعمال ارادی و غیرارادی بدن، **دستگاه عصبی (مغز و نخاع)** است.

ج) قطرات آب معلق در هوا بعد از باران می‌توانند مثل **منشور** عمل کنند.

د) هر چه شیب زمین بیش‌تر باشد، میزان فرسایش خاک توسط آب **بیشتر** می‌شود.

۱- مفاهیم داخل جدول زیر را تعریف کنید.

آوند	لوله‌های نرکی که در ساقه و برگها وجود دارد و مواد غذایی را از ریشه به برگها می‌رساند .
گیاخاک	بقایای جانوران و گیاهان مرده که مدتها زیر خاک باقی می‌مانند و تیره رنگ است .
مفصل	بین دو استخوان قرار دارد و باعث حرکت استخوان ها می‌شود.
فسیل	بقایای قسمت های سخت بدن جانداران که بین سنگ های رسوبی باقی می‌ماند.

۲- سه عامل مؤثر در تشکیل خاک را نام ببرید.

۳- گوه و سطح شیب دار چه تفاوتی با هم دارند؟ گوه قابلیت جا به جایی دارد ولی سطح شیب دار ثابت است. گوه تیز و برنده است و برای قطعه قطعه کردن استفاده می شود ولی سطح شیب دار برای جا به جایی اجسام استفاده می شود.

۴- فاطمه می خواهد به مادرش در پختن کتلت کمک کند. مادرش به ترتیب کارهایی را که باید انجام دهند را نوشته است. تغییر فیزیکی یا تغییر شیمیایی بودن هر کدام را تعیین کنید.

۱- چرخ کردن گوشت: **فیزیکی** ۲- رنده کردن سیب زمینی: **فیزیکی**

۳- اضافه کردن نمک، تخم مرغ و سیب زمینی به گوشت: **فیزیکی** ۴- ورز دادن مخلوط به دست آمده: **فیزیکی**

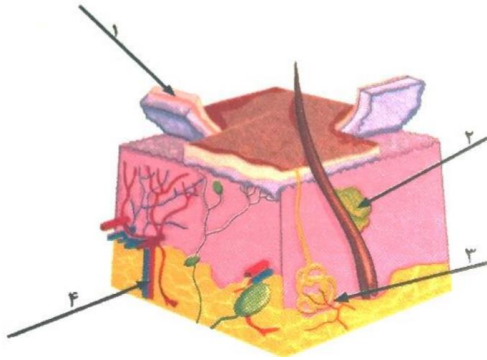
۵- شکل دادن به مخلوط کتلت: **فیزیکی** ۶- سرخ کردن کتلتها **شیمیایی**

۵- چرا می گوئیم ماهیچه ی معده غیر ارادی است؟

چون سیستم گوارش بدن ما خود به خود عمل می کند.

۶- بخش های خواسته شده را در مدل زیر کامل کنید.

یک سلولهای مرده - دو غده چربی - سه غده عرق - چهار رگهای خونی



۷- چرا در شکل «آ» شیشه ی ظرف بخار گرفته و عرق کرده ولی در شکل «ب» این اتفاق رخ نداده است؟

چون گیاه تنفس می کند و بخار از خود خارج می کند. این بخارها راهی برای بیرون رفتن ندارند و اگر در مجاورت هوای سرد قرار

بگیرند تبدیل به



قطرات آب می شوند.



اپلیکیشن درسی همیار

برنامه رایگان درسی همیار



تمام پایه ها

جواب کتاب ، تدریس و نمونه سوال



همیشه رایگان

برنامه همیار کاملا رایگان میباشد