

۱- گزینه درست را انتخاب کنید.

۱- تارهای کشنده در کجای گیاه قرار دارند و چه وظیفه‌ای دارند؟

الف) ساقه، هدایت آب و املاح (ب) ریشه، استحکام گیاه در خاک

ج) ریشه، گرفتن آب و املاح از خاک (د) برگ، کمک به غذاسازی

۲- کدام عامل باعث فرسایش خاک نمی شود؟

الف) کشاورزی نامناسب (ب) آبیاری نامناسب (ج) قطع درختان (د) چرای بی رویه دام

۳- سربیچ لامپ‌ها شبیه کدام ماشین زیر کار می کند؟

الف) منگنه (ب) در بطری آب (ج) فرفره‌ی چوبی (د) فلکه‌ی شیر آب

۴- کار اسکلت بدن چیست؟

الف) ایجاد شکل بدن (ب) استحکام بخشیدن به بدن

ج) حفاظت از اندام های بدن (د) هر ۳ گزینه

۲- درست یا نادرستی عبارات زیر را مشخص کنید.

الف) سلول های گیرنده نور در عدسی چشم قرار دارند.

ب) شکل رگبرگ ها در گیاهان مختلف مانند هم است.

ج) در قیچی ها تکیه گاه بین جسم و نیرو قرار دارد.

د) نوک انگشتان نسبت به سایر قسمت های پوست دست، بیشترین گیرنده ی لامسه را دارند.

ه) ریشه گیاه نیازی به هوا ندارد.

۳- جاهای خالی را با پاسخ مناسب پر کنید.

الف) خاکپایی که رسی هستند مقدار آب در خود نگه می دارند.

ب) در اثر یخ زدن آب حجم آن می شود.

ج) حس ما را از خطر مسمومیت و خفگی با خبر می کند.

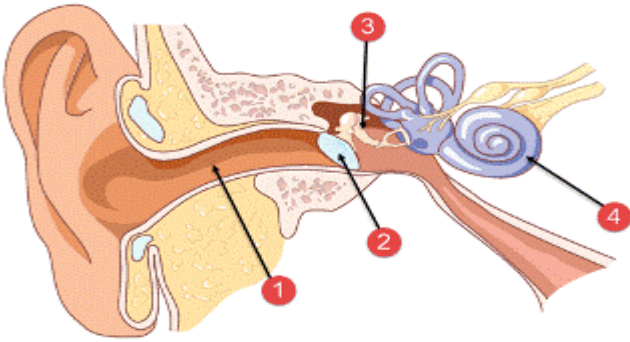
د) اغلب گیاهان در مخلوط رشد می کنند.

۱- مفاهیم داخل جدول زیر را تعریف کنید.

	آوند
	گیاخاک
	مفصل
	تارهای کشنده

۲- ستون مهره چیست؟

۳- شکل زیر را نام گذاری کنید.



۴- کار پلک را توضیح دهید؟

۵- قسمت های یک اهرم را نام ببرید.

۶- فرسایش خاک را توضیح دهید.

۷- آیا همه ی گیاهان به یک نوع و یک مقدار آب نیاز دارند؟

۸- روزنه چیست؟

ج-۱

ب-۲

ب-۳

د-۴

۲- الف(ن ب(ن ج(د د(د ه(ن

۳- الف(بیشتری ب(زیاد ج(بویایی د(خاک

۱- آوند: در ساقه و برگ لوله های بسیار باریکی وجود دارد که آب از راه آن ها از ریشه به برگ می رسد.

۲- گیاهخاک: به قسمت بالای خاک که حاوی باقی مانده بدن گیاهان و جانوران است و به رنگ تیره می باشد می گویند.

۳- استخوانهای بدن ما بارشته های محکمی به هم وصل شده اند، به مکانی که دو استخوان به هم وصل می شوند مفصل می گویند.

تار کشنده: روی ریشه ها تارهای ریزی وجود دارند که تارهای کشنده نام دارند.

۲- ستون مهره چیست؟ از تعدادی مهره تشکیل شده اند که روی هم قرار دارند و در وسط آن سوراخی قرار دارد که نخاع در آن قرار می گیرد.

۳- ۱- مجرای شنوایی ۲- پرده گوش ۳- استخوان های کوچک ۴- قسمت های حلزونی

۴- جلوگیری از ورود گردوغبار به چشم، محافظت از چشم در برابر صدمه و ضربه وقتی پلک می‌زنیم، اشک روی چشم پخش شده و مرطوب می‌شود.

۵- محل وارد شدن نیرو- محل وارد شدن جسم- تکیه‌گاه

۶- یعنی از بین رفتن و نابودی تدریجی خاک سطح زمین در اثر آب و باد

۷- خیر، بعضی از گیاهان به آب زیاد نیاز دارند مثل برنج به آب کمتر مثل گندم و بعضی در آب شور رشد می‌کنند و بعضی در آب شیرین

۸- در پشت و روی برگها سوراخهای ریزی وجود دارد که گیاهان با استفاده از آن هوا را دریافت می‌کنند.



اپلیکیشن درسی همیار

برنامه رایگان درسی همیار



تمام پایه ها

جواب کتاب ، تدریس و نمونه سوال



همیشه رایگان

برنامه همیار کاملا رایگان میباشد