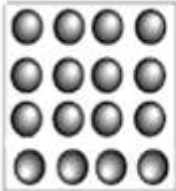
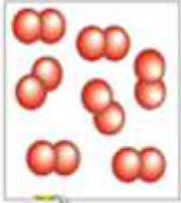
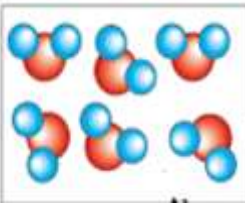
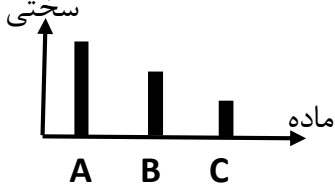


بسمه تعالی	دبیرستان دخترانه	تصحیح	نمره به عدد	نمره به حروف	امضا و تاریخ
سؤالات امتحان درس : علوم	(دوره اول) رضوان	نمره کتبی			
پایه : هفتم	سال تحصیلی	نمره شفاهی			
تاریخ امتحان : ۱۴۰۲/۲/۲۴	۱۴۰۱-۱۴۰۲	عملی -			
زمان : دقیقه		نمره کل			
نام و نام خانوادگی :		نمره تجدید نظر			
شعبه : شماره کارت:					
نام پدر:					

ردیف	سؤالات	بارم
۱) فصل اول و دوم	<p>۱-۱) دو گروه از دانش آموزان یک مدرسه برای درس علوم کارهای زیر را انجام داده اند کار کدام گروه یک فناوری محسوب می شود ؟.....</p> <p>گروه الف: با استفاده از مطالبی که درباره تبدیل انرژی ها آموختند یک اسباب بازی ساده ساخته اند</p> <p>گروه ب: برای آشنایی با روش های تکثیر گیاهان از یک مرکز تحقیقاتی بازدید کردند</p> <p>۱-۲) گروهی از دانش آموزان قصد دارند چگالی یک تکه سنگ کوچک را در کلاس اندازه گیری کنند برای انجام این کار به کدام وسایل اندازه گیری نیاز دارند ؟.....</p>	۱/۷۵
۲) فصل سوم، چهارم، پنجم	<p>۱-۲) شکل زیر ذرات سازنده سه نوع ماده مختلف را نشان می دهد با توجه به آن به سؤالات پاسخ دهید :</p> <div style="display: flex; justify-content: space-around; align-items: center;"> <div style="text-align: center;">  <p>ماده C</p> </div> <div style="text-align: center;">  <p>ماده B</p> </div> <div style="text-align: center;">  <p>ماده A</p> </div> </div> <p>الف) یک ماده مثال بزنید که ذرات آن شبیه ذرات ماده A باشد</p> <p>ب) اگر حجم های مساوی از دو ماده C و B را به یک اندازه حرارت دهیم میزان افزایش حجم کدامیک بیشتر است؟</p> <p>۲-۲) کدامیک از تغییرات زیر کاهش جنبش ذرات آب همراه است؟</p> <p>الف) یخ زدن آب <input type="checkbox"/> ب) آب شدن یخ <input type="checkbox"/> ج) بخار شدن آب <input type="checkbox"/> د) الف و ج <input type="checkbox"/></p> <p>۳-۲) کدام یک از کارهای زیر به روش مشابه (تهیه کیسه پلاستیکی زباله از ظروف پلاستیکی شکسته) به حفظ منابع کمک می کند ؟</p> <p>الف) جمع آوری زباله در کیسه های پلاستیکی خرید <input type="checkbox"/> ب) تهیه شمش با وسایل آهنی زنگ زده <input type="checkbox"/></p> <p>ج) ساخت جامدادی با قوطی های خالی رب <input type="checkbox"/> د) خاموش کردن لامپ های اضافی <input type="checkbox"/></p> <p>۴-۲) با تیغه ای از جنس الماس میتوان شیشه را برید و شیشه باعث خراشیده شدن ناخن می شود. در نمودار زیر کدام ستون مربوط به شیشه است ؟.....</p> <div style="text-align: center;">  </div>	۱/۷۵



۲-۵) شکل زیر تصویر ساده ای از یک کوره ذوب آهن را نشان می دهد
الف) کدام ماده گازی شکل از این کوره خارج می شود؟.....
ب) علت استفاده از آهن در ساخت قاشق و چنگال چیست ؟

۳-۱) شکل زیر چه مفهومی را نشان می دهد ؟



۳-۲) شیب زیاد زمین در مناطق کوهستانی باعث ایجاد برخی ویژگی ها در این مناطق شده است در جدول زیر با زدن علامت این ویژگی ها را مشخص کنید

ویژگی های مناطق کوهستانی					
میزان نفوذ آب به درون زمین		مسیر رود		نوع آبخوان	
زیاد	کم	مارپیچ	مستقیم	تحت فشار	آزاد

۴-۱) جمله داده شده را تفسیر کنید (وقتی کاری روی جسم انجام شود جسم دارای انرژی جنبشی می شود)

۱۷۵



۴-۲) با توجه به شکل انرژی پتانسیل شخص در کدام شکل بیشتر است ؟
..... چرا ؟

۴-۳) با ذکر مثال توضیح دهید آیا این جمله درست است یا خیر؟ (منشا همه منابع انرژی تجدید پذیر خورشید است)

۱۵

۴-۴) با توجه به موقعیت جغرافیایی و وضعیت آب و هوایی استان ما "بوشهر" استفاده از کدام منابع انرژی تجدید پذیر در این استان مناسب است ؟ (نام دو منبع مناسب را بنویسید)

۱۵

۴-۵) هریک از موارد زیر روش تولید کدام منبع انرژی را توصیف می کند ؟

۱۵

الف) قرار دادن پسماندهای گیاهی در شرایط بی هوازی

ب) قرار گرفتن اجساد و بقایای جانداران در زیر لایه های رسوبی طی میلیون ها سال

۱۵

۴-۶) درست یا نادرست بودن هر جمله را مشخص کنید

* اگر در ساحل آتش روشن کنیم ، در طول روز دود از دریا به سمت ساحل کشیده می شود

* انتقال گرما به روش همرفت و رسانش در همه حالت های ماده صورت می گیرد

۱/۲۵

۴-۷) برای اینکه مقداری شیر نسبتاً گرم در یخچال سریعتر خنک می شود کدام ظرف مناسب تر است ؟
الف) ظرف فلزی سفید ب) ظرف فلزی تیره ج) ظرف پلاستیکی روشن د) ظرف پلاستیکی تیره
..... دلیل انتخاب خود را بنویسید

۱

۵-۱) در هر مورد جواب درست را مشخص کنید

* کدام بخش در همه سلول های زنده وجود دارد ؟

الف) هسته مشخص ب) کلروپلاست ج) دیواره سلولی د) غشای پلاسمایی

* کار کدام اندامک درست نوشته نشده است ؟

الف) میتوکندری (راکیزه): تولید انرژی ب) ریبوزوم (رناتن): پروتئین سازی
ج) دستگاه گلژی: بسته بندی و ترشح مواد د) هسته: ذخیره آب و مواد زائد و دفعی

* برای جلوگیری از کم خونی و ریزش مو کدام رژیم غذایی مناسب است ؟

الف) کلم گوجه فرنگی ، لیمو ، مرکبات ب) هویج ، جگر ، تخم مرغ
ج) حبوبات ، گندم ، تخم مرغ ، گردو د) ماهی ، تخم مرغ

* کدام ماده با بقیه تفاوت بیش تری دارد ؟

الف) نشاسته ب) سلولز ج) گلوکز د) آمینو اسید

۱

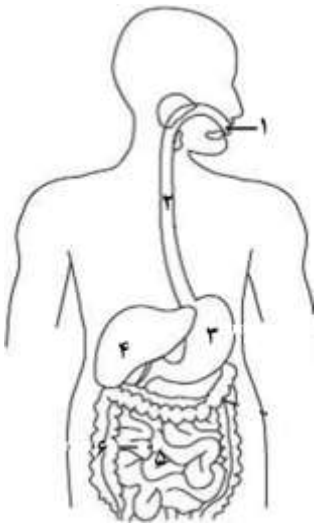
۵-۲) یک متن علمی بنویسید و در آن ارتباط بین کلمات (یاخته ، بافت ، اندام) را بیان کنید

۱

۵-۳) الف: دو مورد از وظایف چربی ها در بدن را بنویسید (۱)..... (۲).....
ب: استفاده از چربی های گیاهی بهتر است یا چربی های جانوری ؟ چرا ؟.....

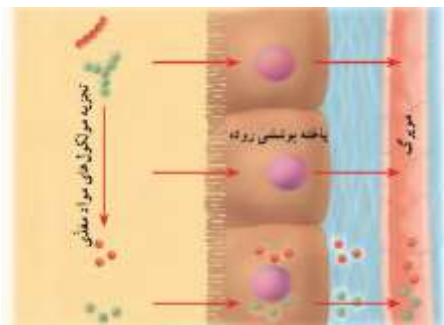
۱/۵

۵-۴) در شکل زیر اندام های مختلف دستگاه گوارش با شماره مشخص شده است



با توجه به شکل در کنار هر عبارت شماره اندام مورد نظر را بنویسید
الف) محل باز جذب آب و مواد معدنی.....
ب) محل ترشح صفرا شماره.....

۱۷۵



۵-۵) شکل زیر کدامیک از اعمال دستگاه گوارش را نشان می دهد؟

.....

این عمل را به طور مختصر توضیح دهید.....

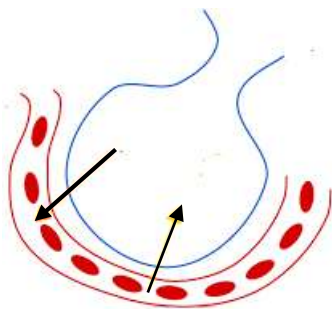
.....

۱۵

۶-۵) در نمودار زیر مسیر انتقال ادرار نوشته شده است آن را کامل کنید

لوله های ادراری ← لوله های جمع کننده ادرار ← ← میزنای ←

۱۷۵



۷-۵) الف: تصویر زیر مبادله گازها میان خون و کیسه هوایی را نشان می دهد

هر کدام از پیکانها نشان دهند کدام گاز است؟ روی شکل مشخص کنید

ب: انتقال این گازها بر عهده کدام بخش خون است؟

۱۵

۸-۵) در جمله زیر از بین کلمات درون پرانتز کلمه صحیح را مشخص کنید

*سرخرگ ششی خون (تیره - روشن) بطن (چپ - راست) قلب را از قلب خارج می کند

۱۵

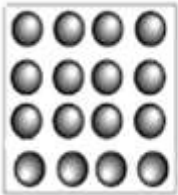
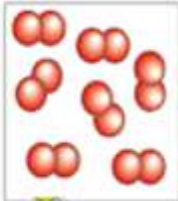
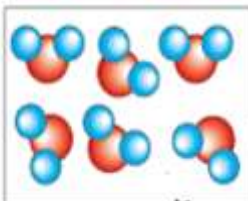

۹-۵) به سئوالات زیر پاسخ دهید

الف) دریچه بین دهلیز راست و بطن راست قلب چه نام دارد؟

ب) بیشترین بافت تشکیل دهنده قلب کدام است؟

موفق باشید - جوکار

بسمه تعالی	دبیرستان دخترانه	تصحیح	نمره به عدد	نمره به حروف	امضا و تاریخ
سؤالات امتحان درس : علوم	(دوره اول) رضوان	نمره کتبی			
پایه : هفتم	سال تحصیلی	نمره شفاهی			
تاریخ امتحان : ۱۴۰۲/۲/۲۴	۱۴۰۱-۱۴۰۲	عملی -			
زمان : دقیقه		نمره کل			
نام و نام خانوادگی :		نمره تجدید نظر			
شعبه : شماره کارت:					
نام پدر:					

ردیف	سؤالات	بارم
۱) فصل اول و دوم	<p>۱-۱) دو گروه از دانش آموزان یک مدرسه برای درس علوم کارهای زیر را انجام داده اند کار کدام گروه یک فناوری محسوب می شود؟ گزینه الف</p> <p>گروه الف: با استفاده از مطالبی که درباره تبدیل انرژی ها آموختند یک اسباب بازی ساده ساخته اند</p> <p>گروه ب: برای آشنایی با روش های تکثیر گیاهان از یک مرکز تحقیقاتی بازدید کردند</p> <p>۱-۲) گروهی از دانش آموزان قصد دارند چگالی یک تکه سنگ کوچک را در کلاس اندازه گیری کنند برای انجام این کار به کدام وسایل اندازه گیری نیاز دارند؟ ترازو و ظرف مدرج</p>	۱/۷۵
۲) فصل سوم، چهارم، پنجم	<p>۱-۲) شکل زیر ذرات سازنده سه نوع ماده مختلف را نشان می دهد با توجه به آن به سؤالات پاسخ دهید :</p> <div style="display: flex; justify-content: space-around; align-items: center;"> <div style="text-align: center;">  <p>ماده C</p> </div> <div style="text-align: center;">  <p>ماده B</p> </div> <div style="text-align: center;">  <p>ماده A</p> </div> </div> <p>الف) یک ماده مثال بزنید که ذرات آن شبیه ذرات ماده A باشد. آب</p> <p>ب) اگر حجم های مساوی از دو ماده C و B را به یک اندازه حرارت دهیم میزان افزایش حجم کدامیک بیشتر است؟ B</p> <p>۲-۲) کدامیک از تغییرات زیر کاهش جنبش ذرات آب همراه است؟</p> <p>الف) یخ زدن آب <input type="checkbox"/> ب) آب شدن یخ <input type="checkbox"/> ج) بخار شدن آب <input type="checkbox"/> د) الف و ج <input type="checkbox"/></p> <p>۳-۲) کدام یک از کارهای زیر به روش مشابه (تهیه کیسه پلاستیکی زباله از ظروف پلاستیکی شکسته) به حفظ منابع کمک می کند؟</p> <p>الف) جمع آوری زباله در کیسه های پلاستیکی خرید <input type="checkbox"/> ب) تهیه شمش با وسایل آهنی زنگ زده <input type="checkbox"/></p> <p>ج) ساخت جامدادی با قوطی های خالی رب <input type="checkbox"/> د) خاموش کردن لامپ های اضافی <input type="checkbox"/></p> <p>۴-۲) با تیغه ای از جنس الماس میتوان شیشه را برید و شیشه باعث خراشیده شدن ناخن می شود. در نمودار زیر کدام ستون مربوط به شیشه است؟ ستون B</p> <div style="text-align: center;">  </div>	۱/۷۵



۲-۵) شکل زیر تصویر ساده ای از یک کوره ذوب آهن را نشان می دهد
الف) کدام ماده گازی شکل از این کوره خارج می شود **کربن دی اکسید** .
ب) علت استفاده از آهن در ساخت قاشق و چنگال چیست ؟ **محکم یا ارزان یا ماده اولیه**



۳-۱) شکل زیر چه مفهومی را نشان می دهد ؟ **چرخه آب**

۳-۲) شیب زیاد زمین در مناطق کوهستانی باعث ایجاد برخی ویژگی ها در این مناطق شده است در جدول زیر با زدن علامت این ویژگی ها را مشخص کنید

ویژگی های مناطق کوهستانی					
میزان نفوذ آب به درون زمین		مسیر رود		نوع آبخوان	
زیاد	کم	مارپیچ	مستقیم	تحت فشار	آزاد
	✓		✓	✓	

۴-۱) جمله داده شده را تفسیر کنید (وقتی کاری روی جسم انجام شود جسم دارای انرژی جنبشی می شود)
وقتی روی جسمی کار انجام شود جسم حرکت می کند و هر جسمی حرکت کند دارای انرژی جنبشی است

۱۷۵



۴-۲) با توجه به شکل انرژی پتانسیل شخص در کدام شکل بیشتر است ؟
ب. چرا ؟ **چون ارتفاع آن بیشتر است**

۴-۳) با ذکر مثال توضیح دهید آیا این جمله درست است یا خیر ؟ (منشا همه منابع انرژی تجدید پذیر خورشید است). **نادرست است زیرا منشا انرژی زمین گرمایی خورشید نیست**

۱۵

۴-۴) با توجه به موقعیت جغرافیایی و وضعیت آب و هوایی استان ما "بوشهر" استفاده از کدام منابع انرژی تجدید پذیر در این استان مناسب است ؟ (نام دو منبع مناسب را بنویسید) . **خورشید و امواج**

۱۵

۴-۵) هریک از موارد زیر روش تولید کدام منبع انرژی را توصیف می کند ؟
الف) قرار دادن پسماندهای گیاهی در شرایط بی هوازی .. **زیست گاز**

۱۵

ب) قرار گرفتن اجساد و بقایای جانداران در زیر لایه های رسوبی طی میلیون ها سال .. **سوخت های فسیلی**

۱۵

۴-۶) درست یا نادرست بودن هر جمله را مشخص کنید

* اگر در ساحل آتش روشن کنیم ، در طول روز دود از دریا به سمت ساحل کشیده می شود . **درست**

* انتقال گرما به روش همرفت و رسانش در همه حالت های ماده صورت می گیرد **نادرست**

۴-۷) برای اینکه مقداری شیر نسبتاً گرم در یخچال سریعتر خنک می شود کدام ظرف مناسب تر است؟

۱/۲۵

الف) ظرف فلزی سفید ب) ظرف فلزی تیره ج) ظرف پلاستیکی روشن د) ظرف پلاستیکی تیره
دلیل انتخاب خود را بنویسید. زیرا در این حالت گرما هم به روش رسانش و هم به روش تابش منتقل می شود
فلزات رسانای خوب گرما هستند و رنگ تیره تابش دهنده خوب گرما است

۱

۵-۱) در هر مورد جواب درست را مشخص کنید

* کدام بخش در همه سلول های زنده وجود دارد؟

الف) هسته مشخص ب) کلروپلاست ج) دیواره سلولی د) غشای پلاسمایی

* کار کدام اندامک درست نوشته نشده است؟

الف) میتوکندری (راکیزه): تولید انرژی ب) ریبوزوم (رئاتن): پروتئین سازی
ج) دستگاه گلژی: بسته بندی و ترشح مواد د) هسته: ذخیره آب و مواد زائد و دفعی

* برای جلوگیری از کم خونی و ریزش مو کدام رژیم غذایی مناسب است؟

الف) کلم گوجه فرنگی ، لیمو ، مرکبات ب) هویج ، جگر ، تخم مرغ
ج) حبوبات ، گندم ، تخم مرغ ، گردو د) ماهی ، تخم مرغ

* کدام ماده با بقیه تفاوت بیش تری دارد؟

الف) نشاسته ب) سلولز ج) گلوکز د) آمینو اسید

۱

۵-۲) یک متن علمی بنویسید و در آن ارتباط بین کلمات (یاخته ، بافت ، اندام) را بیان کنید

از اجتماع یاخته های هم شکل و همکار بافت تشکیل می شود و اندام ها از کنار هم قرار گرفتن بافتها تشکیل می شوند

۱

۵-۳) الف: دو مورد از وظایف چربی ها در بدن را بنویسید (۱). انرژی زایی (۲). شرکت در ساختار غشا

ب: استفاده از چربی های گیاهی بهتر است یا چربی های جانوری؟ چرا؟ گیاهی

زیرا مایع هستند و احتمال رسوب آنها در رگ کمتر است

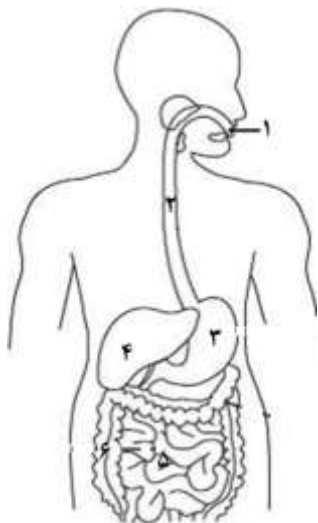
۱/۵

۴-۴) در شکل زیر اندام های مختلف دستگاه گوارش با شماره مشخص شده است

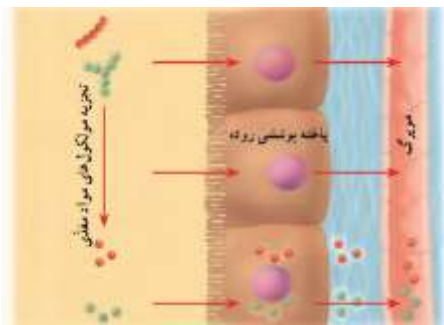
با توجه به شکل در کنار هر عبارت شماره اندام مورد نظر را بنویسید

الف) محل باز جذب آب و مواد معدنی: شماره ۶

ب) محل ترشح صفرا شماره. شماره ۵.



۱۷۵

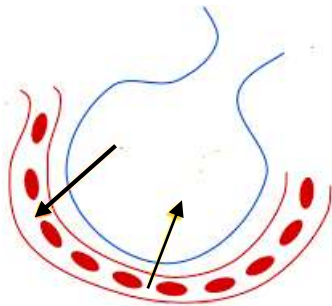


۵-۵) شکل زیر کدامیک از اعمال دستگاه گوارش را نشان می دهد؟
**جذب این عمل را به طور مختصر توضیح دهید عبور مواد غذایی هضم
 شده از لوله گوارش و رسیدن آن به خون**

۵-۶) در نمودار زیر مسیر انتقال ادرار نوشته شده است آن را کامل
 کنید

لوله های ادراری ← لوله های جمع کننده ادرار ← **لگنچه** ← میزنای ← **مثانه**

۱۵



۵-۷) الف: تصویر زیر مبادله گازها میان خون و کیسه هوایی را نشان می دهد
 هر کدام از پیکانها نشان دهند کدام گاز است؟ روی شکل مشخص کنید
 ب: انتقال این گازها بر عهده کدام بخش خون است؟ **گلبول های قرمز خون**

۱۷۵

۵-۸) در جمله زیر از بین کلمات درون پرانتز کلمه صحیح را مشخص کنید
 * سرخرگ ششی خون (**تیره** - روشن) بطن (**چپ** - **راست**) قلب را از قلب خارج می کند

۱۵

۵-۹) به سئوالات زیر پاسخ دهید

الف) دریچه بین دهلیز راست و بطن راست قلب چه نام دارد؟ **دریچه سه لختی**
 ب) بیشترین بافت تشکیل دهنده قلب کدام است؟ **بافت ماهیچه ای**

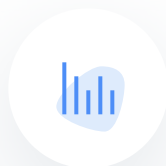
۱۵

موفق باشید - جوکار



اپلیکیشن درسی همیار

برنامه رایگان درسی همیار



تمام پایه ها

جواب کتاب ، تدریس و نمونه سوال



همیشه رایگان

برنامه همیار کاملا رایگان میباشد