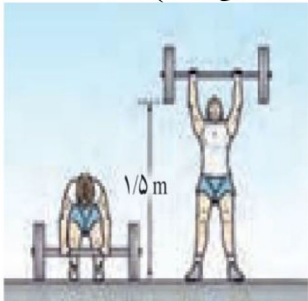
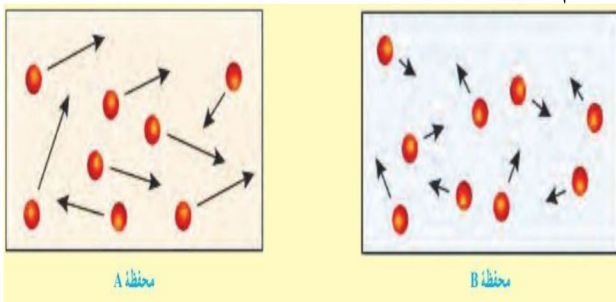


ردیف	سوالات	نمره
۱	جاهای خالی را با کلمات مناسب پر کنید. _ جرم هر جسم..... تشکیل دهنده آن جسم است. _ به ذره های ریز سازنده مواد..... می گویند. _ با استفاده از الماس می توان شیشه را برید چون الماس از شیشه..... است . _ میزان مصرف منابع طبیعی با افزایش جمعیت به مقدار قابل توجهی .....است. _ بیش از .....درصد سطح کره زمین را آب فرا گرفته است که مقدار کمی از آن آب شیرین است. _ میزان فضاهای خالی و چگونگی نفوذ آب در خاک به ..... آن بستگی دارد .	۳/۰
۲	کدام مورد نمونه ای از علم می باشد؟ (الف)ساخت دارو (ب)ساخت موبایل (ج)روابط سطح شیبدار (د)ساخت اتومبیل	۰/۲۵
۳	کدام ماده زیر عنصر نیست ؟ (الف)نقره (ب)طلا (ج)مس (د)چوب	۰/۲۵
۴	واحد کار کدام مورد است ؟ (الف)ژول (ب)نیوتن (ج)متر (د)کیلو گرم	۰/۲۵
۵	کدام مورد زیر جزء سوخت های فسیلی نیست؟ (الف)نفت (ب)گاز (ج)برق آبی (د)زغال سنگ	۰/۲۵
۶	شکل روبرو وزنه برداری را نشان می دهد که با وارد کردن نیروی ۲۰۰۰ نیوتن وزنه را تا ارتفاع یک و نیم متر بالای سرش جابه جا می کند کار انجام شده توسط وزنه بردار چقدر است ؟(نوشتن فرمول و یکیکاهای الزامی است). 	۱/۵
۷	منابع انرژی از نظر پایان یافتن یا نیافتن چند دسته اند؟ نام ببرید.	۱/۰
۸	در محفظه a و b که در آنها مولکول های یکسان قرار دارند. محفظه a داغ و محفظه b سرد است: (الف)جنبش مولکولی b را مقایسه کنید. (ب)اگر دو محفظه را در تماس با یکدیگر قرار دهیم جنبش مولکولی کدام محفظه کم و کدام محفظه زیاد میشود. (پ)پس از رسیدن به حالت تعادل جنبش مولکولی دو محفظه را باهم مقایسه کنید. 	۱/۵

۰/۵	علت داشتن انحنای در کنار مخزن دماسنج طبی چیست؟	۹
۱/۰	غشا خاصیت نفوذ پذیری انتخابی دارد یعنی چه؟	۱۰
۰/۵	رنگ آمیزی چگونه به مشاهده بهتر شدن کمک میکند؟	۱۱
۱/۰	تولید انرژی کربوهیدرات ها و چربی ها را مقایسه کنید.	۱۲
۰/۵	امینو اسید های ضروری را تعریف کنید.	۱۳
۰/۵	شکل زیر را نامگذاری کنید.	۱۴
	<p>معدده</p> <p>کیسه صفرا</p> <p>باریک روده</p>	
۰/۷۵	سه مورد از وظایف روده بزرگ را نام ببرید.	۱۵

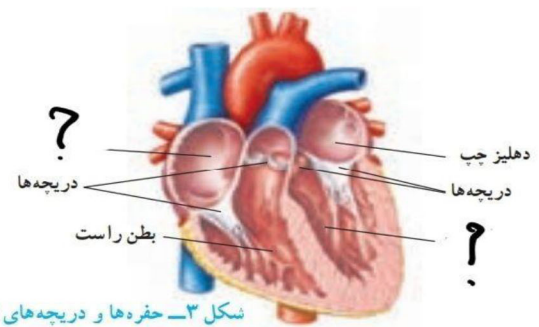
محیط داخلی را تعریف کنید.

۱۶

۱

شکل زیر را نامگذاری کنید.

۱۷



۰/۵

۰/۷۵

سه نوع بافت سازنده قلب را نام ببرید.

۱۸

۱۵/۰

## پاسخنامه

### سوالات

۱- مقدار ماده ۰/۵ - اتم ۰/۵ - سختتر ۰/۵ - افزایش ۰/۵ - ۷۵ درصد ۰/۵ - اندازه ذرات ۰/۵ - جمعا ۳ انمره

۲: گزینه ی (ج): روابط سطح شیبدار ۰/۲۵

۳: گزینه ی (د): چوب ۰/۲۵

۴: گزینه ی (الف): ژول ۰/۲۵

۵: گزینه ی (ج): برق آبی ۰/۲۵

۶- کار (ژول) ۰/۲۵ = نیرو (نیوتن) ۰/۲۵ \* جابجایی (متر) ۰/۲۵ می دهد ۲۰۰۰ نیوتن ۰/۲۵ \* ۱/۵ متر ۰/۲۵ = ۳۰۰۰ ژول ۰/۲۵

۷- تمام شدنی (تجدید ناپذیر) ۰/۵ ، تمام نشدنی (تجدید پذیر) ۰/۵

۸- الف - A بیشتر ۰/۲۵ B کمتر ۰/۲۵ - ب - A کمتر ۰/۲۵ B بیشتر ۰/۲۵ پ - باهم برابر است ۰/۵

۹- فرصت کافی برای خواندن ان برای پزشک فراهم گردد از تغییرات سریع آن جلوگیری شود ۰/۵

۱۰- یعنی فقط به مواد مورد نیاز ۰/۲۵ سلول ۰/۲۵ اجازه ورود ۰/۲۵ می دهد و مواد زائد و ترشحاتی ۰/۲۵ را از سلول خارج می کند

۱۱- رنگ ها به ترکیبات اصلی ۰/۲۵ سلول می چسبند و آنها را واضح تر ۰/۲۵ می کنند.

۱۲- مقدار انرژی ۰/۲۵ که یک گرم ۰/۲۵ چربی تولید می کند تقریبا دو برابر ۰/۲۵ مقدار انرژی حاصل از یک گرم کربوهیدرات ۰/۲۵ است.

۱۳- آمینو اسیدهایی که بدن نمی تواند ۰/۲۵ خودش بسازد و باید به طور آماده و ۰/۲۵ از طریق غذاهایی که می خوریم بدست آوریم.

۱۴- کبد ۰/۲۵ - لوزالمعده (پانکراس) ۰/۲۵

۱۵- ۱- جذب آب از مواد که از باریک روده وارد ۰/۲۵ می شوند. ۲- جذب ویتامین های K و B و وارد کردن به ۰/۲۵ خون ۳- دفع مدفوع ۰/۲۵

۱۶- سلول های بدن ۰/۲۵ در درمیان مایعی ۰/۲۵ بین سلولی قرار دارند ۰/۲۵ که به مجموع ۰/۲۵ آنها، محیط داخلی می گویند.

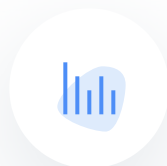
۱۷- بطن چپ ۰/۲۵ - دهلیز راست ۰/۲۵

۱۸- بافت ماهیچه ای ۰/۲۵ - بافت پوششی ۰/۲۵ - بافت پیوندی ۰/۲۵



## اپلیکیشن درسی همیار

برنامه رایگان درسی همیار



**تمام پایه ها**

جواب کتاب ، تدریس و نمونه سوال



**همیشه رایگان**

برنامه همیار کاملا رایگان میباشد