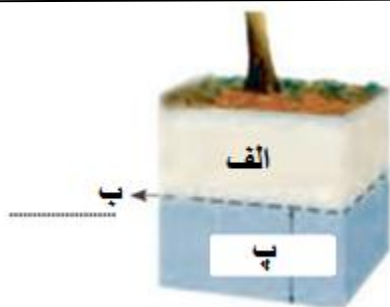


مهر آموزشگاه	اداره کل آموزش و پرورش استان خوزستان مدیریت آموزش و پرورش دبیرستان غیردولتی برتران علم		
	نام:	ساعت:	درس: علوم تجربی
	نام خانوادگی:	تاریخ: ۱۴۰۳/۰۲/۲۲	پایه: هفتم
نام دبیر: شمس‌اله خدانی	سال تحصیلی ۱۴۰۲_۱۴۰۳	مدت: ۶۵ دقیقه	نوبت دوم

فصل اول تا هفتم

- ۱_ تبدیل علم به عمل راگویند. (۰/۲۵)
- ۲_ وزن یک سیب کوچک به جرم ۱۰۰ گرم: (۰/۵)
الف_ تقریباً چند نیوتن است؟
ب_ وزن آن را با چه وسیله ای اندازه میگیرند؟
- ۳_ هر اتم از سه ذره تشکیل شده است: (۰/۷۵)
الف_ در هسته اتم و قرار دارند.
ب_ در اطراف هستهها هستند.
- ۴_ فولاد زنگ نزن از مخلوط آهن، کربن و ساخته می شود. (۰/۵)
- ۵_ دلیل استفاده از هر یک از مواد زیر در کارد و چنگال آشپزخانه چیست؟ (۰/۵)
الف_ آهن:
ب_ نقره:
- ۶_ در متن زیر یک غلط علمی را یافته و صحیح آن را بنویسید. (۰/۵)
(به مجموعه آب های سطح و درون زمین و هوا کره که به شکل جامد، مایع و بخار هستند، اتمسفر گویند))

۷_ در شکل زیر قسمت های خواسته شده را نام گذاری کنید: (۰/۵)

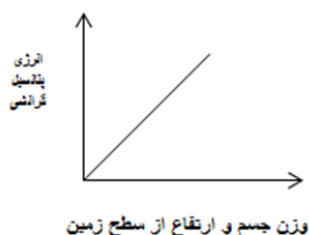


۱_ منطقه اشباع:

۲_ سطح ایستابی:

فصل هشتم

۱_ با توجه به نمودار روبرو، جمله های زیر را کامل کنید. (۰/۵)

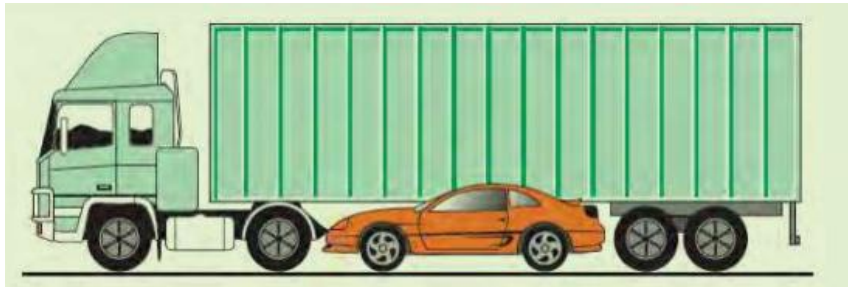


الف) هر چه ارتفاع از سطح زمین باشد، انرژی پتانسیل گرانشی هم می شود. (بیشتر_ کمتر)

ب) نسبت وزن جسم با انرژی پتانسیل گرانشی است. (وارونه_ مستقیم)

۲_وزنه برداری با وارد کردن نیروی ۲۰۰۰ نیوتنی، وزنه ای را به آرامی تا ارتفاع دو متری بالا می برد. کار انجام شده توسط او چند ژول است؟(فرمول را با یکاهای آن بنویسید) (۰/۷۵)

۳_در شکل زیر، سرعت هر دو خودرو یکسان است، انرژی جنبشی کدام یک بیشتر است؟ چرا؟(خودرو سواری_ کامیون) (۰/۵)



فصل نهم

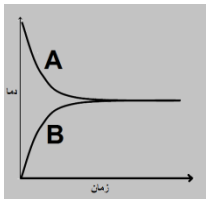
۱_درباره ی انرژی هایی که جایگزینی آن ها پس از مصرف تقریبا غیرممکن است به سوالات زیر پاسخ دهید: (۰/۷۵)
الف_این انرژی ها را منابع تجدید می نامند.(پذیر_ ناپذیر)
ب_برای این نوع انرژی ها یک مثال بنویسید.
پ_به جز اینکه تمام شدنی اند یک عیب دیگر آن ها را بنویسید.

۲_هر یک از کاربردهای زیر مربوط به کدام منبع انرژی هست؟ (۰/۵) (خورشید_ برق آبی_ جذر و مد_ زمین گرمایی)
الف_ماشین حساب و چراغ راهنمایی رانندگی:
ب_ایجاد مراکز گردشگری برای خواص درمانی آب های گرم:

۳_هرگاه پسماند محصولات کشاورزی در شرایط بی هوازی قرار گیرد پس از مدتی، گازهای قابل سوختن تولید می شود که به آن گویند. (۰/۲۵) (سوخت گیاهی_ گاز متان_ زیست گاز)

فصل دهم

۱_قطعه ای از فلز داغ را داخل آب سرد می اندازیم، نمودار رو برو تغییرات دمای آن ها را نشان می دهد: (۰/۵)
الف_کدام نمودار مربوط به فلز داغ است؟ (A یا B)
ب_کدام یک گرما می گیرد و دمایش افزایش می یابد؟ (A یا B)



۲_در بین جملات زیر فقط دو جمله نادرست وجود دارد آن ها را با علامت × مشخص کنید. (۰/۵)
الف_دمای ماسه، سریعتر از آب، افزایش می یابد.
ب_آب، انرژی تابشی را بیشتر جذب می کند.
پ_هوای روی خشکی زودتر از هوای روی آب گرم می شود.
ت_هوای سرد به طرف بالا می رود.
ث_هوای گرم سبک تر از هوای سرد است.

۳_ در هر مورد زیر با کدام روش گرما بیشتر از سایر روشها به داخل یا خارج اتاق انتقال پیدا می کند؟ (۰/۷۵)
 {رسانش، همرفت، تابش}

الف_ در پنجره ها باز است.

ب_ شیشه پنجره ها مات است ولی یک جداره اند.

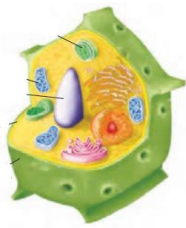
پ_ شیشه های پنجره ساده اند و دوجداره ولی پرده ها کشیده نیست.

فصل یازدهم

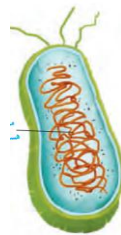
۱_ با توجه به شکل ها پاسخ دهید؟ (۰/۵)

الف) کدام شکل مربوط به یاخته باکتری است؟

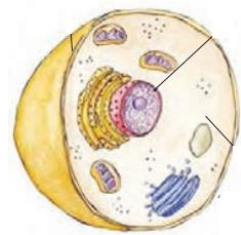
ب) در کدام یاخته، فتوسنتز انجام می شود چون سبزدیسه هست؟



پ



ب



الف

۲_ با مقایسه بخش های یک کارخانه با یک یاخته، جدول زیر را کامل کنید. (۰/۷۵)

بخش های کارخانه	بخش های یاخته
موتورخانه (منبع انرژی)
بخش بسته بندی و پخش
...	هسته

۳_ به مجموعه ی یاخته های هم شکل و هم کار چه می گویند؟ (۰/۲۵)

۱) پر یاخته ای ساده ۲) اندام ۳) بافت ۴) عضو

فصل دوازدهم

۱_ برای شناسایی نشاسته در یک خوراکی از چه ماده ای استفاده می شود؟ (۰/۲۵)

۲_ یک فایده چربی برای بدن را بنویسید. (۰/۲۵)

۳_ برای حفظ سلامت پوست و لثه کدام خوراکی ها مفید تر هستند؟ چرا؟ (۰/۵)

۱) لیمو و پرتقال ۲) غلات ۳) هویج و جگر ۴) ماهی

۴_ در ماهی و غذاهای دریایی یک ماده معدنی به فراوانی وجود دارد:

الف_ نام این ماده چیست؟ (آهن_ ید_ کلسیم_ سدیم)

ب_ این ماده معدنی به جز تنظیم فعالیت های یاخته ها چه نقشی دارد؟

فصل سیزدهم

۱_ هنگام بلع و عبور غذا از چهار راه حلق، فقط راه مری باز است. هر یک از راه های دیگر توسط کدام قسمت بسته می شود؟ (۰/۵)

الف_ راه بینی:
ب_ راه نای:

۲_ باکتری های فراخ روده از مواد گوارش نشده در باریک روده تغذیه می کنند؛

الف_ این باکتری ها، کدام ویتامین ها را می سازند؟ (یک مورد) (۰/۲۵)

ب_ از کدام کربوهیدرات گوارش نشده در باریک روده توسط باکتری ها تغذیه می شود؟ (۰/۲۵)

۳_ نقش صفرا که در کبد ساخته می شود چیست؟ (۰/۲۵)

فصل چهاردهم

۱_ هر یک از عدد های سمت راست مربوط است به تعداد کدام یک از قسمت های قلب؟ (یک مورد اضافه است) (۰/۷۵)

الف _ دو
۱_ تعداد دریچه های قلب

ب _ سه
۲_ تعداد مراحل ضربان قلب

پ _ چهار
۳_ تعداد سرخرگ های اصلی قلب

۴_ تعداد سیاهرگ های اصلی قلب

۲_ خون که نوعی بافت پیوندی است در ایمنی و تنظیم دمای بدن نقش دارد؛ (۰/۵)

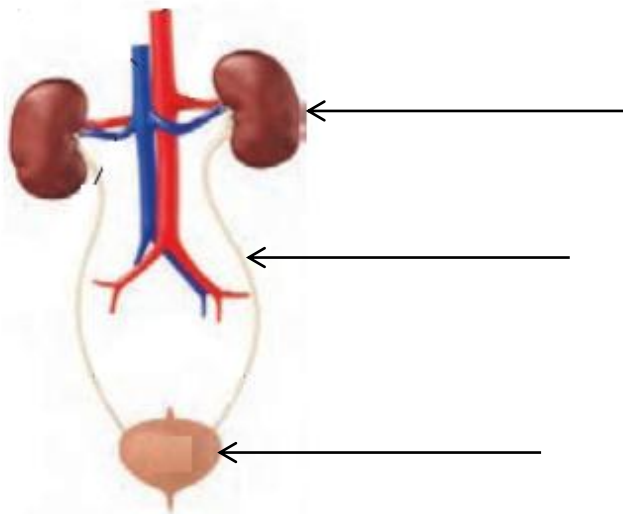
الف_ یک وظیفه دیگر خون را بنویسید.

ب_ ایمنی و دفاع از بدن در برابر میکروب ها وظیفه ی کدام یاخته ی خون است؟

فصل پانزدهم

۱_ در پایین قفسه سینه قرار دارد که با تغییر شکل خود باعث دم و بازدم می شود. (۰/۲۵)

۲_ شکل زیر دستگاه دفع ادرار را نشان می دهد. قسمت های نشان داده شده را نام گذاری کنید. (۰/۷۵)



مهر آموزشگاه	اداره کل آموزش و پرورش استان خوزستان مدیریت آموزش و پرورش دبیرستان غیردولتی برتران علم		
	نام:	ساعت:	درس: پاسخ نامه علوم تجربی
	نام خانوادگی:	تاریخ: ۱۴۰۳/۰۲/۲۲	پایه: هفتم
نام دبیر: شمس‌اله خندان	سال تحصیلی ۱۴۰۲_۱۴۰۳	مدت: ۶۵ دقیقه	نوبت دوم
فصل اول تا هفتم			
۱_ فن آوری ۰/۲۵ ۲_ الف) یک نیوتن ۰/۲۵ ب) نیروسنج ۰/۲۵ ۳_ الف) پروتون و نوترون ۰/۵ ب) الکترون ۰/۲۵ ۴_ نیکل و کروم ۰/۵ ۵_ الف) استحکام و سختی زیاد ۰/۲۵ ب) درخشندگی ۰/۲۵ ۶_ کلمه نادرست: اتمسفر ۰/۲۵ کلمه درست: آب کره ۰/۲۵ ۷_ ۱) پ ۰/۲۵ ۲) ب ۰/۲۵			
فصل هشتم			
۱_ الف) بیشتر ۰/۲۵ ب) مستقیم ۰/۲۵ ۲_ نوشتن فرمول کار ۰/۲۵ عددگذاری صحیح ۰/۲۵ نوشتن یکاها ۰/۲۵ ۳_ کامیون ۰/۲۵ زیرا جرم بیشتری دارد ۰/۲۵			
فصل نهم			
۱_ الف) ناپذیر ۰/۲۵ ب) سوخت فسیلی ۰/۲۵ پ) باعث آلودگی هوا یا گرمایش جهانی می‌شوند ۲_ الف) خورشیدی ۰/۲۵ ب) زمین گرمایی ۰/۲۵ ۳_ زیست گاز ۰/۲۵			
فصل دهم			
۱_ الف) A ۰/۲۵ B ۰/۲۵ ب) ۲_ ب و ت هر کدام ۰/۲۵ ۳_ الف) همرفت ۰/۲۵ ب) رسانش ۰/۲۵ پ) تابش ۰/۲۵			
فصل یازدهم			
۱_ الف) ب ۰/۲۵ ب) گیاهی ۰/۲۵ ۲_ ۱) راکیزه (میتوکندری) ۰/۲۵ ۲) دستگاه گلزی ۰/۲۵ ۳) مدیریت ۰/۲۵ ۳_ بافت ۰/۲۵			
فصل دوازدهم			
۱_ محلول ید ۰/۲۵ ۲_ انرژی زیادی زیاد یا ۰/۲۵ ۳_ ۱) لیمو و پرتقال ۰/۲۵ زیرا ویتامین C دارند ۰/۲۵ ۴_ الف) ید ۰/۲۵ ب) رشد بدن ۰/۲۵			
فصل سیزدهم			
۱_ الف) زبان کوچک ۰/۲۵ ب) برچاکنای ۰/۲۵ ۲_ الف) B یا K ۰/۲۵ ب) سلولز ۰/۲۵ ۳_ کمک به گوارش چربی ها ۰/۲۵			
فصل چهاردهم			
۱_ الف) ۳ ۰/۲۵ ب) ۲ ۰/۲۵ پ) ۱ ۰/۲۵ ۲_ الف) انتقال مواد و ۰/۲۵ ب) گویچه سفید ۰/۲۵			
فصل پانزدهم			
۱_ پرده‌ی دیافگرام ۰/۲۵ ۲_ از بالا به پایین (کلیه_ میزنای_ مثانه) هر کدام ۰/۲۵			



اپلیکیشن درسی همیار

برنامه رایگان درسی همیار



تمام پایه ها

جواب کتاب ، تدریس و نمونه سوال



همیشه رایگان

برنامه همیار کاملا رایگان میباشد