

بنام خدا      سوالات متن درس ۶ مطالعات هفتم

۱. بیمه دانش آموزی چه فایده ای دارد؟  
اگر برای دانش آموز در مدرسه حوادث پیش بیاید موسسه ای وجود دارد که هزینه های ناشی از این حوادث را پرداخت می کند.

۲. بیمه گر و بیمه شونده به چه کسی گفته می شود؟  
موسسه ای که شما را بیمه کرده است بیمه گر نامیده می شود و شما بیمه شونده هستید.

۳. چرا افراد جان و مال خود را بیمه میکنند؟  
برای هر فرد ممکن است روزهایی پیش بیاید که بیمار از کار افتاده بیکار یا بازنشسته شود و همچنین ممکن است در اثر حوادثی مانند تصادف آتش سوزی و غیره جان و مال افراد به خطر بیفتد.

۴. اگر کسی جان و مال خود را پیدا نکرده باشد با چه مشکلاتی روبرو می شود؟  
ممکن است یک فرد بتواند خسارت های کوچک را جبران کند اما در مورد خسارت های بزرگ چنین امکانی برای همه افراد وجود ندارد.

۵. موسسه بیمه به چه منظوری به وجود آمده است؟  
برای جبران زیان های مالی و جانی

۶. بیمه چیست؟  
یک قرارداد بین بیمه گر و بیمه شونده است موسسه بیمه تعهد می کند در قبال دریافت حق بیمه از بیمه شونده خسارت ناشی از حوادث معین را جبران کند.

۷. کلیه بیمه ها زیر نظر کدام ارگان کار می کنند؟  
زیر نظر بیمه مرکزی جمهوری اسلامی ایران

۸. وظیفه بیمه مرکزی چیست؟  
قوانین و مقررات لازم را برای موسسات بیمه تدوین می کند و هدایت و نظارت بر فعالیت ها و عملکرد آنها را بر عهده دارد و همچنین نظارت می کند وظایف خود را به درستی انجام دهند و مشتریان از نحوه کار آنها رضایت داشته باشند.

۹. انواع بیمه طبق قانون چند نوع است؟  
بیمه اجباری بیمه اختیاری

۱۰. بیمه اجباری و اختیاری را تعریف کنید؟

بیمه اجباری یعنی طبق قانون افراد باید این بیمه را انجام دهند.  
بیمه اختیاری یعنی افراد داوطلب می شوند که برای حوادث احتمالی از بیمه استفاده کنند.

۱۱. انواع بیمه را از نظر خدمات نام ببرید؟

بیمه بهداشت و درمان بیمه بیکاری بیمه عمر بیمه از کار افتادگی بیمه روستاییان بیمه بدنه  
اتومبیل بیمه سرنشین خودرو بیمه آتش سوزی بیمه منازل مسکونی

۱۲. نظر قانون در مورد بیمه وسایل نقلیه موتوری چیست؟

طبق قانون همه دارندگان وسایل نقلیه موتوری باید سالیانه خودرو خود را برای حوادث جانی و  
مالی ناشی از تصادف بیمه کنند تا هنگام وقوع حوادث بتوانند برای هزینه‌های درمانی یا خسارت  
اتومبیل از کمک های بیمه استفاده کنند.

۱۳. طبق قانون چه کسانی وظیفه دارند کارمندان و کارگران را بیمه کنند؟

شرکت طبق قانون کلیه سازمان ها صاحبان بنگاه‌ها شرکتها کارفرمایان وظیفه دارند همه کارمندان  
و کارگران خود را در مقابل حوادث ناشی از کار بیمه کنند.

۱۴. داشتن دفترچه بیمه خدمات درمانی مربوط به کدام بیمه است؟

بیمه بهداشت و درمان

۱۵. فایده بیمه بهداشت و درمان چیست؟

افرادی که تحت پوشش بیمه بهداشت و درمان هستند میتوانند بخشی از هزینه‌های پزشکی خود را  
مانند عمل جراحی آزمایشگاه خرید دارو و غیره را از طریق بیمه دریافت کنند.

تهیه کننده رضا غیبی دبیر مطالعات ناحیه دو ارومیه



در ابتدای هر سال تحصیلی، والدین شما پولی را به مدرسه بابت بیمه دانش آموزی می پردازند. آیا می دانید این کار با چه هدفی صورت می گیرد؟



### فعالیت

- ۱- با راهنمایی معلم از مدیریت مدرسه پرس و جو کنید و به این سؤال‌ها پاسخ دهید:
  - الف) بیمه دانش آموزی چه فایده‌هایی دارد؟
  - ب) برای گرفتن این بیمه، شما چقدر پول پرداخت کردید؟
  - ج) اگر خدای ناکرده حادثه‌ای برای شما پیش بیاید با این بیمه تا چه مبلغی هزینه‌های درمان را پرداخت می‌کنند؟
  - د) مدت اعتبار این بیمه چقدر است؟

۱

با انجام این فعالیت بی‌بردید که اگر برای شما دانش‌آموزان در مدرسه حوادثی پیش بیاید، مؤسسه‌ای وجود دارد که هزینه‌های ناشی از این حوادث را پرداخت می‌کند.

در اینجا، شما «بیمه‌شونده» هستید و مؤسسه‌ای که شما را بیمه کرده است، «بیمه‌گر» نامیده می‌شود.

۲

## • چرا بیمه به وجود آمده است؟

برای هر فرد ممکن است روزهایی پیش بیاید که بیمار، از کار افتاده، بیکار یا باز نشسته شود. همچنین ممکن است در اثر حوادثی چون تصادف، آتش سوزی و... جان و مال افراد به خطر بیفتد. اگر فرد برای چنین روزهایی فکر نکرده باشد با مشکلات و خسارت‌های زیادی روبه‌رو می‌شود؛ زیرا ممکن است یک فرد بتواند خسارت‌های کوچک را جبران کند؛ اما آیا در مورد خسارت‌های بزرگ، چنین امکانی برای همه وجود دارد؟

مؤسسه بیمه، برای جبران زیان‌های مالی و جانی به وجود آمده است.

## بیمه چیست؟

بیمه یک قرارداد بین بیمه‌گر و بیمه شونده (بیمه‌گذار) است. مؤسسه بیمه‌گر، تعهد می‌کند در قبال دریافت حق بیمه\* از بیمه‌شونده، خسارت‌های ناشی از حوادث معینی را جبران کند.

در کشور ما، مؤسسات مختلفی برای بیمه به وجود آمده است. با پرس و جو از خانواده و آشنایان و مشاهده چند نمونه بیمه‌نامه، برخی از این مؤسسات بیمه‌گر را نام ببرید.

کلیه مؤسسات بیمه زیر نظر «بیمه مرکزی جمهوری اسلامی ایران» فعالیت می‌کنند. بیمه مرکزی قوانین و مقررات لازم را برای مؤسسات بیمه تدوین می‌کند و هدایت و نظارت بر فعالیت و عملکرد آن‌ها را به عهده دارد. بیمه مرکزی نظارت می‌کند تا مؤسسات بیمه، وظایف خود را به درستی انجام دهند و مشتریان نیز از نحوه کار آنها رضایت داشته باشند.



ساختمان بیمه مرکزی در تهران

## انواع بیمه

بیمه انواع مختلفی دارد. بعضی از بیمه‌ها اجباری هستند؛ یعنی طبق قانون افراد باید این بیمه‌ها را انجام دهند.

بعضی دیگر از بیمه‌ها اختیاری هستند و افراد، داوطلب می‌شوند که برای حوادث احتمالی از بیمه استفاده کنند.

بیمه از نظر خدماتی که به بیمه شونده ارائه می‌کند، انواع مختلف دارد:

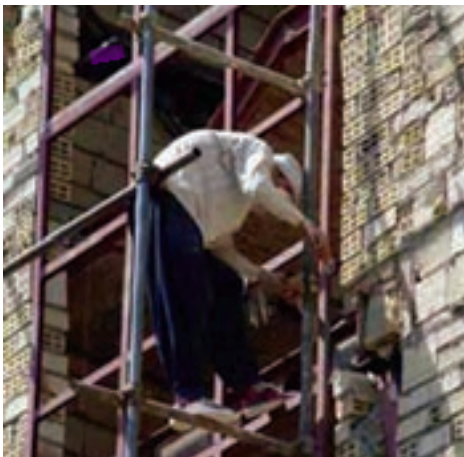
بیمه بهداشت و درمان، بیمه بیکاری، بیمه عمر، بیمه از کارافتادگی، بیمه روستاییان، بیمه بدنه اتومبیل و

موتورسیکلت، بیمه سرنشین خودرو، بیمه آتش سوزی، بیمه منازل مسکونی و...



- طبق قانون، همهٔ دارندگان وسایل نقلیهٔ موتوری، باید سالیانه خودروی خود را برای حوادث جانی و مالی ناشی از تصادف بیمه کنند تا در هنگام وقوع حوادث، بتوانند برای هزینه‌های درمانی یا خسارت به اتومبیل، از کمک‌های بیمه استفاده کنند.
- به تصویر مقابل توجه کنید. در این بیمه‌نامه، بیمه‌گر کدام حوادث را تا سقف چه مبلغی تعهد می‌کند؟

- همچنین بر طبق قانون، کلیهٔ سازمان‌ها، صاحبان بنگاه‌ها، شرکت‌ها، کارخانجات و کارفرمایان، وظیفه دارند همهٔ کارمندان و کارگران خود را در مقابل حوادث ناشی از کار، بیمه کنند.



کارگران باید برای حوادث ناشی از کار، بیمه شوند تا اگر حادثه‌ای برای آنها پیش آمد بتوانند هزینه‌های درمان و یا از کارافتادگی دریافت کنند.



- یکی از انواع بیمه، بیمه‌های مربوط به بهداشت و درمان است. آیا شما و اعضای خانواده‌تان دفترچهٔ بیمهٔ درمان دارید؟ در چه مواردی از این دفترچه استفاده می‌کنید؟
- افرادی که تحت پوشش بیمهٔ بهداشت و درمان هستند می‌توانند بخشی از هزینه‌های پزشکی خود را مانند عمل جراحی، آزمایشگاه، خرید دارو و... از طریق بیمه دریافت کنند.

۲- روایت زیر را که برگرفته از کتاب داستان راستان استاد شهید مرتضی مطهری است در کلاس بخوانید و ارتباط آن را با این درس توضیح دهید.

پیرمردی نصرانی (مسیحی) عمری کار کرده و زحمت کشیده، اما در آخر عمر کور شده بود و کنار کوچه می‌ایستاد و گدایی می‌کرد.

روزی امیرالمؤمنین علی بن ابیطالب علیه السلام از آنجا عبور می‌کردند و او را به آن حال دیدند. امام علی علیه السلام در صدد جست‌وجوی احوال پیرمرد افتادند تا ببینند چه شده که این مرد به این حال و روز افتاده است؟ آیا فرزندی ندارد که او را سرپرستی کند؟

کسانی که پیرمرد را می‌شناختند آمدند و شهادت دادند که این پیرمرد نصرانی است و تا جوان بوده و چشم داشته کار می‌کرده است و اکنون که هم جوانی را از دست داده و هم چشم را، نمی‌تواند کار بکند و ذخیره‌ای هم ندارد، به ناچار گدایی می‌کند.

امام علی علیه السلام فرمودند: عجب! تا وقتی که توانایی داشت از او کار کشیدید و اکنون او را به حال خود گذاشته‌اید؟! گذشته این مرد نشان می‌دهد که در مدتی که توانایی داشته کار کرده و خدمت انجام داده است.

بنابر این برعهده حکومت و اجتماع است که تا زنده است او را سرپرستی کند. بروید از بیت المال به او مستمری\* بدهید.

کتاب داستان راستان، استاد مرتضی مطهری

۳- از خانواده پرسید و نتیجه را بنویسید و به معلم بگویید.

الف) اعضای خانواده شما از کدام بیمه‌ها استفاده می‌کنند؟ این بیمه‌ها چه فوایدی دارند؟

ب) اعضای خانواده شما از کدام نوع بیمه‌ها استفاده نمی‌کنند؟ چرا؟

۴- با توجه به موضوع درس، بگویید خانواده‌ها برای جبران خسارت‌های ناشی از حوادثی چون زلزله، سیل و آتش‌سوزی در محل زندگی خود بهتر است چه اقدامی انجام دهند؟

۵- سازمان تأمین اجتماعی با دریافت حق بیمه از افراد جامعه، آنها را در مقابل حوادث و مشکلات زندگی بیمه می‌کند. این بیمه انواع مختلف دارد و به شکل‌های گوناگون از افراد حمایت می‌کند؛ مانند بیمه بیکاری، بیمه از کار افتادگی، بیمه درمانی، مستمری بازنشستگی، مستمری از کار افتادگی، کمک هزینه ایام بارداری و ... به نظر شما سازمان تأمین اجتماعی چگونه می‌تواند هزینه انواع بیمه‌ها را بردارد و تأمین کند؟ آیا پرداخت حق بیمه و بیمه شدن همه افراد موجب رفاه و آسایش برای همگان می‌شود؟ چرا؟