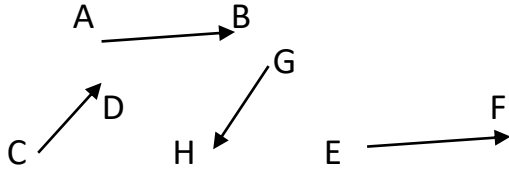
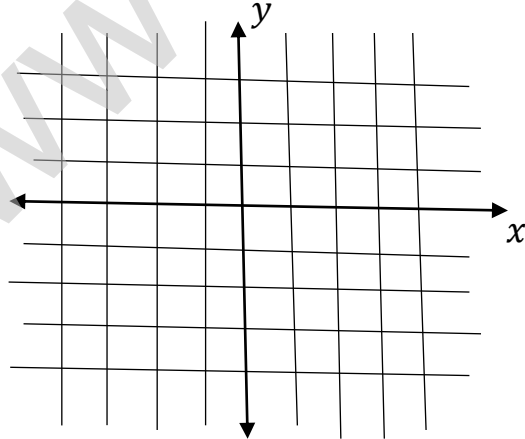


نام و نام خانوادگی	آزمون ریاضی نوبت دوم	پایه هفتم	مدرسه	حکمت	مهرمدرسه
			زمان: ۹۰ دقیقه	تاریخ: ۱۴۰۲/۲/۲۷	
ردیف	بارم				
۱	۱	<p>درستی یا نادرستی هریک از عبارتهای زیر را مشخص کنید</p> <p>الف) مکعب عدد ۳- برابر ۲۷ است</p> <p>ب) همه اعداد منفی جذر دارند</p> <p>ج) دو بردار که هم راستا و هم اندازه و هم جهت باشند باهم برابرند</p> <p>د) یک منشور چهارپهلوی دارای ۸ راس و ۱۶ یال است</p>			
۲	۱	<p>جای خالی را با عدد یا کلمه مناسب کامل کنید</p> <p>الف) هر عدد مثبت دارای ..... ریشه دوم است که یکی ..... دیگری است</p> <p>ب) مجموع دو بردار قرینه همواره برابر بردار ..... است</p> <p>ج) نمودار ..... برای نمایش تغییرها کاربرد دارد</p> <p>د) تعداد حالت‌های ممکن در پرتاب یک تاس ..... است</p>			
۳	۱	<p>حاصل عبارت زیر را بدست آورید</p> $\frac{3}{2} \times \frac{4}{3} \times \frac{5}{4} \times \dots \times \frac{101}{100} =$			
۴	۱/۵	<p>حاصل عبارتهای زیر را بدست آورید</p> <p>الف) <math>(-14 \div (+7)) \times (-3) =</math></p> <p>ب) <math>-4 \times +3 \div (-2) =</math></p> <p>ج) <math>(-2) - (+5) \times (-2) =</math></p>			
۵	۰/۷۵	<p>عبارت جبری زیر را ساده کنید</p> $4(y + x + 2) - 8(x - y + 1) =$			
۶	۰/۷۵	<p>معادله زیر را حل کنید</p> $3x - 2 = 10$			

۰/۵	در شکل زیر اندازه $x, y$ را بدست آورید	۷
۱	اگر روی یک خط راست ۱۰ نقطه قرار دهیم چندین خط و چند پاره خط به وجود می آید (نوشتن فرمول الزامی است)	۸
۰/۵	تساویهای زیر را به صورت ذهنی کامل کنید	۹
	الف) $(38, 19) =$ ب) $[3, 2, 7] =$	
۱	با استفاده از نمودار درختی حاصل عبارت زیر را بدست آورید	۱۰
	$(28, 12) =$	
۰/۷۵	در یک منشور ۵ پهلو تعداد راسها تعداد یالها و تعداد وجه آن را بدست آورید	۱۱
۱/۵	حجم شکل زیر را بدست آورید (نوشتن فرمول الزامی است) $\pi = 3$	۱۲
	قطر را ۶ در نظر بگیرید	
۱	ستونی به شکل منشور ۶ پهلو می باشد که هر ضلع آن $\frac{1}{3}$ متر و ارتفاع آن ۶ متر است می خواهیم بدنه جانبی این ستون را کاشی کاری کنیم چند متر مربع کاشی لازم است	۱۳
۱/۲۵	حاصل عبارتهای زیر را بدست آورید	۱۴
	الف) $5^1 + 1^5 + 0^5 + 5^0 =$ ب) $5^2 \times 5^4 \times 7^6 =$	

نام و نام خانوادگی:		پایه هفتم		مدرسه		مهرمدرسه											
شهرستان		ساعت شروع:		تاریخ:		زمان:											
پرديس		شهرستان		پرديس		شهرستان											
بارم							ردیف										
	$2^5 \div 8 =$ (ج) $-\sqrt{\frac{100}{25}} =$ (د)																
۱	$\sqrt{10} \approx$						۱۵										
۰/۵	ابتدا بردارهای مساوی رانوشته و سپس بردارهای قرینه رانیز مشخص کنید 						۱۶										
۲/۵	الف) نقاط $A = \begin{bmatrix} -2 \\ -4 \end{bmatrix}$ و $B = \begin{bmatrix} +1 \\ -2 \end{bmatrix}$ را روی محور مختصات نشان دهید ب) از A به B وصل کرده و بردار $\vec{AB}$ را رسم کنید سپس برای بردار $\vec{AB}$ یک جمع بنویسید ج) قرینه نقطه A را نسبت به محور طول (X) و قرینه نقطه B را نسبت به مبدا مختصات بنویسید 						۱۷										
۱/۵	الف) نمودار میله ای جدول زیر را رسم کنید <table border="1" data-bbox="199 1836 1292 1948"> <thead> <tr> <th>نام درس</th> <th>ریاضی</th> <th>فارسی</th> <th>علوم</th> <th>عربی</th> </tr> </thead> <tbody> <tr> <td>نمره</td> <td>۱۶</td> <td>۱۸</td> <td>۱۴</td> <td>۱۲</td> </tr> </tbody> </table>						نام درس	ریاضی	فارسی	علوم	عربی	نمره	۱۶	۱۸	۱۴	۱۲	۱۸
نام درس	ریاضی	فارسی	علوم	عربی													
نمره	۱۶	۱۸	۱۴	۱۲													

	<p>ب)نمرات دانش آموزی ۱۳و۱۲و۱۷ می باشد میانگین نمرات این دانش آموز را حساب کنید</p>	
۱	<p>در یک کیسه ۶ مهره قرمز و ۴ مهره آبی و ۱ مهره سیاه وجود دارد یک مهره را به تصادف انتخاب می کنیم  الف)احتمال اینکه مهره خارج شده قرمز باشد چقدر است  ب)احتمال اینکه مهره خارج شده آبی نباشد چقدر است</p>	۱۹

موفق باشید

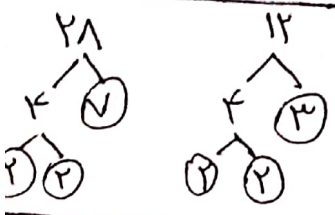
۱- الف X    ب- X    ج- √    X →

۲- دو- قرینه    با- صفر    ج- نزاد خط شیبسته    ۶ →

۸) ج) ۶    ب) ۶    الف) ۶

$3x = 12 \rightarrow x = 4$

نقطه =  $2 \times n = 20$      $\frac{n(n-1)}{2} = 45$



$(21, 12) = 4$

$V = 3 \times 3 \times 3 = 27$

-۱۲

۱- ۱۰، ۱۵، ۷ وجه

$S = 3 \times 4 \times 4 = 108$  جانبی

الف) ۷    ب)  $35^4$     ج) ۴

د)  $\frac{-10}{5} = -2$

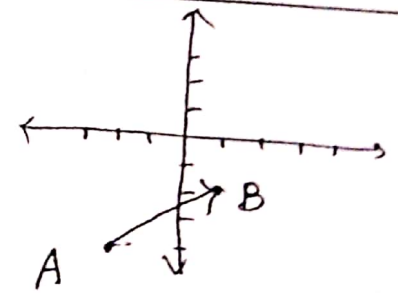
$\sqrt{10} \approx 3.2$      $3 < \sqrt{10} < 4$

عدد	۳، ۱	۳، ۲
مجموعه	۹، ۲۱	۱۰، ۲۴

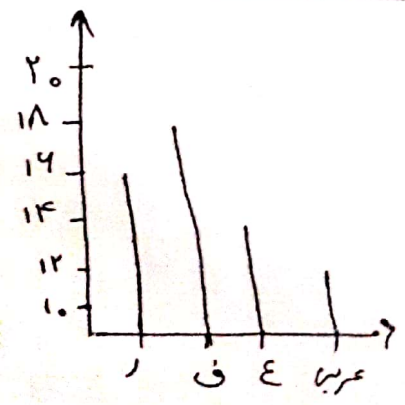
۱-  $\vec{AB} = \vec{EF}$      $\vec{GH}$  و  $\vec{CD}$  قرینه هستند

$\vec{AB} = [-2] + [3] = [-1]$

قرینه طول نسبت به A  $\rightarrow [-2]$   
 قرینه عرض نسبت به A  $\rightarrow [3]$



۱۹- الف  $\frac{4}{11}$     ب-  $\frac{7}{11}$



۱۸- الف    ب-  $14 = \text{میانگین}$



## اپلیکیشن درسی همیار

برنامه رایگان درسی همیار



**تمام پایه ها**

جواب کتاب ، تدریس و نمونه سوال



**همیشه رایگان**

برنامه همیار کاملا رایگان میباشد